



BIKE USER REPORT 2015

【第1部】

株式会社プロトコーポレーション

ITソリューション4部



3	調査概要	26	購入バイクと購入店舗_決定順序
4	主な設問タイプ	27	各ステップにかけた時間_バイク先に決定
6	基本属性1/新中・排気量	28	各ステップにかけた時間_店舗先に決定
7	基本属性2/男女比・年代比	29	購入時に必要とする情報_バイクが先に決定（新車）
8	基本属性3/未既婚・地区	30	購入時に必要とする情報_バイクが先に決定（中古車）
9	基本属性4/世帯年収	31	購入時に必要とする情報_店舗が先に決定（新車）
10	基本属性5/バイクの年式	32	購入時に必要とする情報_店舗が先に決定（中古車）
11	基本属性6/バイク購入年と年式(中古車)	33	都道府県外からのバイク購入・購入検討経験
12	基本属性7/新車・中古車検討有無	34	購入・購入検討したバイクの排気量
13	基本属性8/バイク購入形態	35	購入・購入検討したバイクの販売店
15	サマリ①：自動車購入までに費やした時間	36	現在所有バイク_「保証サービス」付帯状況
16	サマリ②：遠方からのバイク購入・購入検討経験	37	保証付帯する上で重視する点
18	現在所有バイク_車種ランキング	38	現在所有バイクのメンテナンス・修理先
19	現在所有バイク_メーカー	39	バイク購入先以外でメンテナンスする理由
20	現所有バイク_ボディタイプ	40	車検の実施場所
21	現在所有バイク_購入金額	41	バイク購入先以外で車検を行う理由
22	次回購入バイク_購入金額		
23	バイクの買い替えサイクル_平均年数		
24	購入先から自宅までの距離		
25	自宅と販売店（現車確認）の許容距離		

調査目的	バイクユーザーのバイク購買行動における行動思考やパターン、またバイク関連サービス・商品の認知・利用状況や選択基準を明らかにする
調査対象者	<p>【性別】 男女</p> <p>【年齢】 18歳以上</p> <p>【地域】 日本全国</p> <p>【抽出条件】 バイクを所有している（原付を除く）</p>
回収 サンプル数	1,200サンプル
調査方法	インターネットによるアンケート調査
調査期間	2015/5/28（木）～2015/5/29（金）
調査実施会社	楽天リサーチ株式会社
調査聴取内容	<ul style="list-style-type: none"> ▶ 対象者属性：年齢、性別、世帯年収、購入形態：新規、再購入、代替、増車 ▶ 所有車属性：新車/中古車及びメーカー・ボディタイプ ▶ バイク購入時における行動特性、店舗の認知経路 ▶ 今後の購入予定、アフターケア ▶ バイク関連サービス・商品の利用状況 ▶ 保証・整備・車検サービスに関する意識
聴取設問数	40問

	読み方	説明	例
SA	シングルアンサー (Single Answer)	単一回答	あなたのお住まいは？ ○東京都 ○大阪府 ○愛知県
MA	マルチアンサー (Multi Answer)	複数回答	所有車の好きなところは？ <input type="checkbox"/> 運転しやすい <input type="checkbox"/> ボディのデザイン <input type="checkbox"/> 燃費
SMA	シングルマトリクスアンサー (Single Matrix Answer)	表組みされた項目 に対して単一回答	バイクの満足度評価 1 2 3 4 5 価格 ○ ○ ○ ○ ○ 燃費 ○ ○ ○ ○ ○
MMA	マルチマトリクスアンサー (Multi Matrix Answer)	表組みされた項目 に対して複数回答	Webサイトで利用する機能 サイトA サイトB 店舗検索 <input type="checkbox"/> <input type="checkbox"/> 見積検索 <input type="checkbox"/> <input type="checkbox"/> 来店予約 <input type="checkbox"/> <input type="checkbox"/>
FA	フリーアンサー (Free Answer)	自由回答	あなたがよく利用するサイトは？ <u>GooBike.com</u>

対象者プロフィール

基本属性1/新中・排気量

- 新車と中古車それぞれの原付を除く、小型（250cc以下）、小型・中型（～400cc以下）、大型（401cc以上）バイクを現在所有するユーザーを均等に集め、それぞれ200人ずつからアンケートを取った
- また、スクリーニングの段階で「バイクを3年以上運転していない」ユーザーを対象から外し、日ごろからバイクに接する機会が多いユーザーだけに限定してアンケートを取った

現在所有バイク（新・中/排気量別）のサンプル割合

n=		新車 小型 (~250cc)	新車 小型・中型 (~400cc)	新車 大型 (401cc以上)	中古車 小型 (~250cc)	中古車 小型・中型 (~400cc)	中古車 大型 (401cc以上)
現所有バイク	(1,200)	16.7	16.7	16.7	16.7	16.7	16.7

※1%未満のグラフスコアは非表示 (%)

[SA]

バイク運転頻度

n=		ほぼ毎日	～週に1回程度	～月に1回程度	～半年に1回程度	～1年に1回程度
新車・中古車（合計）	(1,200)	24.3	36.1	24.8	9.3	5.5
新車（合計）	(600)	29.0	34.5	25.0	7.5	4.0
小型（～250cc）	(200)	50.5	28.5	14.5	3.5	3.0
小型・中型（～400cc）	(200)	21.0	38.5	27.5	7.5	5.5
大型（401cc以上）	(200)	15.5	36.5	33.0	11.5	3.5
中古車（合計）	(600)	19.7	37.7	24.7	11.0	7.0
小型（～250cc）	(200)	31.5	38.0	16.5	8.0	6.0
小型・中型（～400cc）	(200)	15.0	33.0	25.5	14.5	12.0
大型（401cc以上）	(200)	12.5	42.0	32.0	10.5	3.0

※1%未満のグラフスコアは非表示 (%)

基本属性2/男女比・年代比

男女比

		n=		男性	女性
新車・中古車 (合計)	(1,200)			92.1	7.9
新車 (合計)	(600)			91.5	8.5
小型 (～250cc)	(200)			89.5	10.5
小型・中型 (～400cc)	(200)			87.0	13.0
大型 (401cc以上)	(200)			98.0	2.0
中古車 (合計)	(600)			92.7	7.3
小型 (～250cc)	(200)			94.5	5.5
小型・中型 (～400cc)	(200)			86.5	13.5
大型 (401cc以上)	(200)			97.0	3.0

※1%未満のグラフスコアは非表示 (%)

[SA]

年代比

		n=				
		20代	30代	40代	50代	60代以上
新車・中古車 (合計)	(1,200)	2.7	13.6	36.8	36.2	10.8
新車 (合計)	(600)	3.0	12.7	36.8	34.0	13.5
小型 (～250cc)	(200)	1.5	12.5	36.0	37.0	13.0
小型・中型 (～400cc)	(200)	6.5	12.5	36.5	30.5	14.0
大型 (401cc以上)	(200)	1.0	13.0	38.0	34.5	13.5
中古車 (合計)	(600)	2.3	14.5	36.7	38.3	8.2
小型 (～250cc)	(200)	1.5	12.0	36.0	39.0	11.5
小型・中型 (～400cc)	(200)	4.0	22.5	37.0	31.5	5.0
大型 (401cc以上)	(200)	1.5	9.0	37.0	44.5	8.0

※1%未満のグラフスコアは非表示 (%)

基本属性3/未既婚・地区

未既婚

		n=		未婚	既婚	離別・死別
新車・中古車 (合計)	(1,200)	25.0	66.2	8.8		
新車 (合計)	(600)	25.7	67.5	6.8		
小型 (～250cc)	(200)	26.5	66.5	7.0		
小型・中型 (～400cc)	(200)	30.0	64.0	6.0		
大型 (401cc以上)	(200)	20.5	72.0	7.5		
中古車 (合計)	(600)	24.3	64.8	10.8		
小型 (～250cc)	(200)	23.5	64.0	12.5		
小型・中型 (～400cc)	(200)	25.0	66.5	8.5		
大型 (401cc以上)	(200)	24.5	64.0	11.5		

※1%未満のグラフスコアは非表示 (%)

[SA]

居住エリア

		n=						
		北海道・東北	北関東	首都圏	北陸・甲信越・東海	関西	中国・四国	九州・沖縄
新車・中古車 (合計)	(1,200)	9.1	4.9	33.7	18.0	18.9	8.3	7.2
新車 (合計)	(600)	7.5	3.8	34.5	17.8	20.8	7.3	8.2
小型 (～250cc)	(200)	4.0	1.0	42.0	14.5	22.0	8.5	8.0
小型・中型 (～400cc)	(200)	10.5	4.5	30.0	20.5	22.5	5.0	7.0
大型 (401cc以上)	(200)	8.0	6.0	31.5	18.5	18.0	8.5	9.5
中古車 (合計)	(600)	10.7	6.0	32.8	18.2	17.0	9.2	6.2
小型 (～250cc)	(200)	9.5	3.5	29.5	16.5	22.0	12.0	7.0
小型・中型 (～400cc)	(200)	11.0	6.0	31.5	18.5	20.0	9.0	4.0
大型 (401cc以上)	(200)	11.5	8.5	37.5	19.5	9.0	6.5	7.5

※1%未満のグラフスコアは非表示 (%)

基本属性4/世帯年収

- 世帯年収の平均は、新車ユーザーで約751万円、中古車ユーザーで約673万円となった
- 特に、新車の小型・中型ユーザーの「800~999万円」の割合が高く、世帯年収の平均も底上げした

[SA]

世帯年収

n=		200万円未満	200~399万円	400~599万円	600~799万円	800~999万円	1,000~1,199万円	1,200~1,499万円	1,500万円以上	分からない・答えたくない	Ave. (万円)
新車・中古車 (合計)	(1,200)	5.0	12.9	20.4	18.8	14.1	7.4	5.5	5.3	10.5	712.3
新車 (合計)	(600)	4.2	12.3	18.5	17.5	14.7	8.2	5.7	7.7	11.3	751.9
小型 (~250cc)	(200)	6.0	17.0	23.5	16.0	10.0	7.5	4.0	4.5	11.5	653.7
小型・中型 (~400cc)	(200)	2.5	12.0	16.0	18.0	19.5	8.5	7.0	9.5	7.0	803.2
大型 (401cc以上)	(200)	4.0	8.0	16.0	18.5	14.5	8.5	6.0	9.0	15.5	798.2
中古車 (合計)	(600)	5.8	13.5	22.3	20.2	13.5	6.7	5.3	3.0	9.7	673.4
小型 (~250cc)	(200)	7.5	18.0	24.0	20.5	10.0	4.5	3.5	2.0	10.0	600.0
小型・中型 (~400cc)	(200)	5.5	10.5	24.5	17.5	15.0	9.5	3.0	3.5	11.0	688.8
大型 (401cc以上)	(200)	4.5	12.0	18.5	22.5	15.5	6.0	9.5	3.5	8.0	730.4

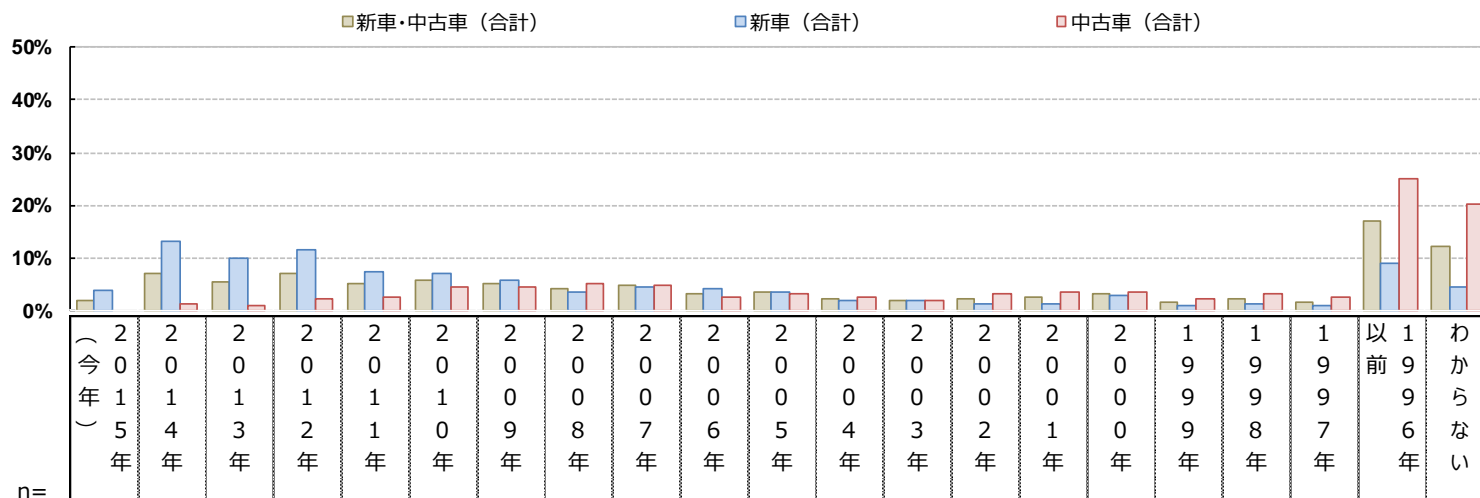
※1%未満のグラフスコアは非表示 (%)

基本属性5/バイクの年式

- 新車ユーザーは「直近5年以内」がボリュームゾーンであり、中古車ユーザーは、「1996年以前」「わからない」が多い

バイク年式

[SA]



	n=	(今)	2015年	2014年	2013年	2012年	2011年	2010年	2009年	2008年	2007年	2006年	2005年	2004年	2003年	2002年	2001年	2000年	1999年	1998年	1997年	1996年以前	わからない
新車・中古車 (合計)	(1,200)	1.9	7.1	5.5	6.9	5.0	5.8	5.1	4.3	4.7	3.3	3.5	2.3	2.0	2.3	2.4	3.3	1.7	2.3	1.7	17.0	12.3	
新車 (合計)	(600)	3.8	13.0	10.0	11.7	7.5	7.2	5.7	3.5	4.5	4.0	3.7	1.8	2.0	1.2	1.3	2.8	1.0	1.3	0.8	8.8	4.3	
小型 (~250cc)	(200)	4.5	16.5	10.5	14.0	7.0	4.0	5.5	3.0	3.0	4.5	3.5	2.5	2.0	0.5	1.0	2.5	1.0	0.5	1.0	7.0	6.0	
小型・中型 (~400cc)	(200)	1.0	10.5	9.0	10.5	12.0	9.0	4.5	2.0	5.0	3.5	2.0	2.0	2.0	2.0	2.0	3.0	0.5	1.5	1.5	11.0	5.5	
大型 (401cc以上)	(200)	6.0	12.0	10.5	10.5	3.5	8.5	7.0	5.5	5.5	4.0	5.5	1.0	2.0	1.0	1.0	3.0	1.5	2.0	-	8.5	1.5	
中古車 (合計)	(600)	-	1.2	1.0	2.2	2.5	4.3	4.5	5.0	4.8	2.7	3.3	2.7	2.0	3.3	3.5	3.7	2.3	3.2	2.5	25.2	20.2	
小型 (~250cc)	(200)	-	0.5	1.0	2.5	2.0	5.5	4.5	5.5	4.0	0.5	1.5	1.0	2.0	3.5	2.5	3.0	1.5	1.5	1.5	20.0	36.0	
小型・中型 (~400cc)	(200)	-	1.0	0.5	2.0	0.5	3.0	3.5	6.0	6.5	2.5	4.0	2.0	1.0	2.0	3.5	5.0	2.0	4.0	3.5	25.5	22.0	
大型 (401cc以上)	(200)	-	2.0	1.5	2.0	5.0	4.5	5.5	3.5	4.0	5.0	4.5	5.0	3.0	4.5	4.5	3.0	3.5	4.0	2.5	30.0	2.5	

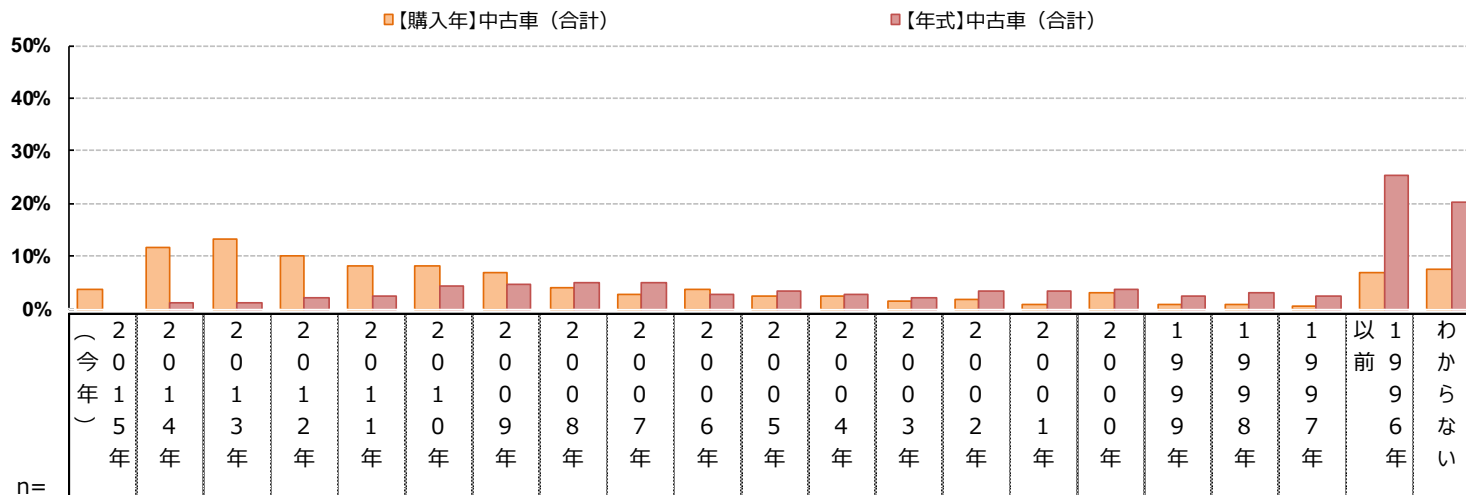
(%)

基本属性6/バイク購入年と年式(中古車)

- 中古車ユーザーに対して、バイクの購入年とバイクの年式を聞いた
- 購入年をみると、直近5年以内がボリュームゾーンであった

[SA]

【中古車ユーザー】バイク購入年と年式



	n=	(今)	20	21	22	23	24	25	26	27	28	29	30	31	32	33	34	35	36	37	38	39	40	41	42	43	44	45	46	47	48	49	50	51	52		
		年	年	年	年	年	年	年	年	年	年	年	年	年	年	年	年	年	年	年	年	年	年	年	年	年	年	年	年	年	年	年	年	年			
【購入年】中古車 (合計)	(600)	3.7	11.7	13.3	10.2	8.0	8.0	6.8	3.8	2.7	3.7	2.5	2.3	1.5	1.7	0.8	3.0	0.7	0.7	0.5	7.0	7.5															
小型 (~250cc)	(200)	4.5	10.5	12.5	12.0	7.5	6.5	10.5	4.0	2.0	3.5	1.5	2.0	2.0	1.0	2.0	1.5	1.0	0.5	0.5	4.5	10.0															
小型・中型 (~400cc)	(200)	1.5	12.0	15.5	8.5	6.0	9.5	4.5	4.5	3.5	4.0	3.0	3.0	1.5	1.5	-	2.5	-	0.5	0.5	8.0	10.0															
大型 (401cc以上)	(200)	5.0	12.5	12.0	10.0	10.5	8.0	5.5	3.0	2.5	3.5	3.0	2.0	1.0	2.5	0.5	5.0	1.0	1.0	0.5	8.5	2.5															
【年式】中古車 (合計)	(600)	-	1.2	1.0	2.2	2.5	4.3	4.5	5.0	4.8	2.7	3.3	2.7	2.0	3.3	3.5	3.7	2.3	3.2	2.5	25.2	20.2															
小型 (~250cc)	(200)	-	0.5	1.0	2.5	2.0	5.5	4.5	5.5	4.0	0.5	1.5	1.0	2.0	3.5	2.5	3.0	1.5	1.5	1.5	20.0	36.0															
小型・中型 (~400cc)	(200)	-	1.0	0.5	2.0	0.5	3.0	3.5	6.0	6.5	2.5	4.0	2.0	1.0	2.0	3.5	5.0	2.0	4.0	3.5	25.5	22.0															
大型 (401cc以上)	(200)	-	2.0	1.5	2.0	5.0	4.5	5.5	3.5	4.0	5.0	4.5	5.0	3.0	4.5	4.5	3.0	3.5	4.0	2.5	30.0	2.5															

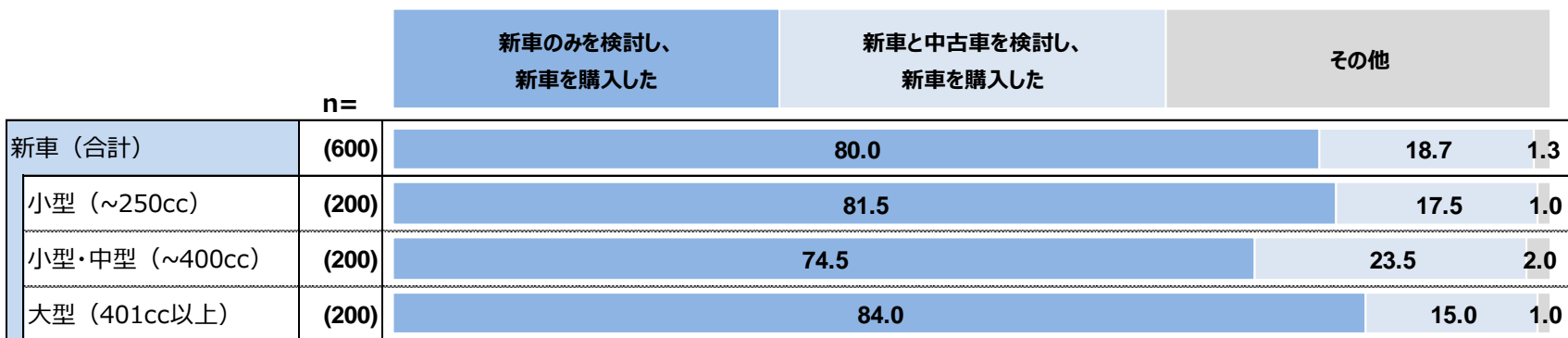
(%)

基本属性7/新車・中古車検討有無

- 新車・中古車購入ユーザーに対して、各々に新車・中古車の検討有無を聞いた
- 新車ユーザーは約8割、中古車ユーザーは約7割程「新車/中古車のみ」の検討であった

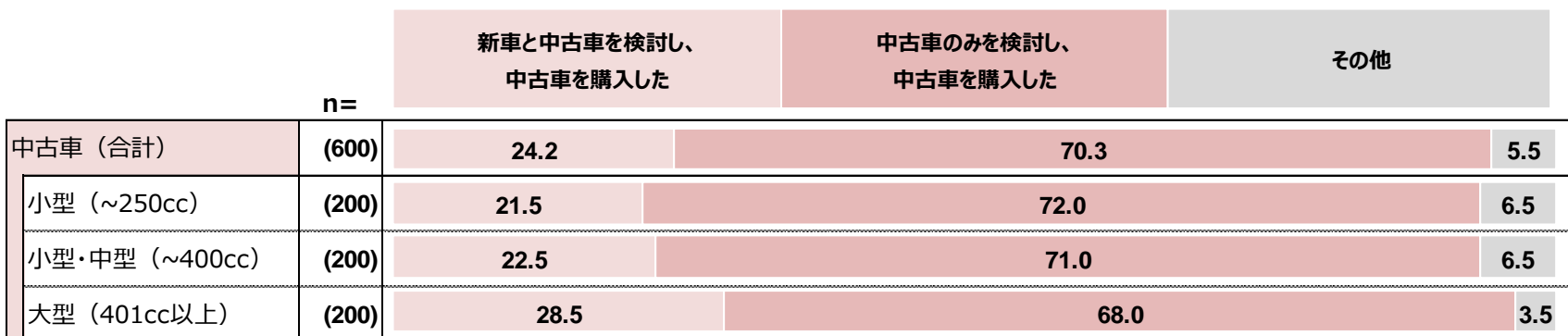
新車購入ユーザーの検討有無

[SA]



※1%未満のグラフスコアは非表示 (%)

中古車購入ユーザーの検討有無



※1%未満のグラフスコアは非表示 (%)

- 初めてバイクを購入した（新規購入層）、過去にバイクを所有していて、手放してからしばらく所有していなかったが、再び購入した（リターン層）、買い替え購入した（買い替え層）、買い増し購入した（買い増し層）の4つに分類した

[SA]

バイク購入形態

		新規購入層	リターン層	買い替え層	買い増し層
n=					
新車・中古車（合計）	(1,200)	9.2	32.3	45.3	13.3
新車（合計）	(600)	9.3	27.2	51.5	12.0
小型（～250cc）	(200)	4.5	27.0	57.5	11.0
小型・中型（～400cc）	(200)	19.5	31.0	40.5	9.0
大型（401cc以上）	(200)	4.0	23.5	56.5	16.0
中古車（合計）	(600)	9.0	37.5	39.0	14.5
小型（～250cc）	(200)	7.0	42.0	37.0	14.0
小型・中型（～400cc）	(200)	15.5	44.0	31.0	9.5
大型（401cc以上）	(200)	4.5	26.5	49.0	20.0

※1%未満のグラフスコアは非表示（%）

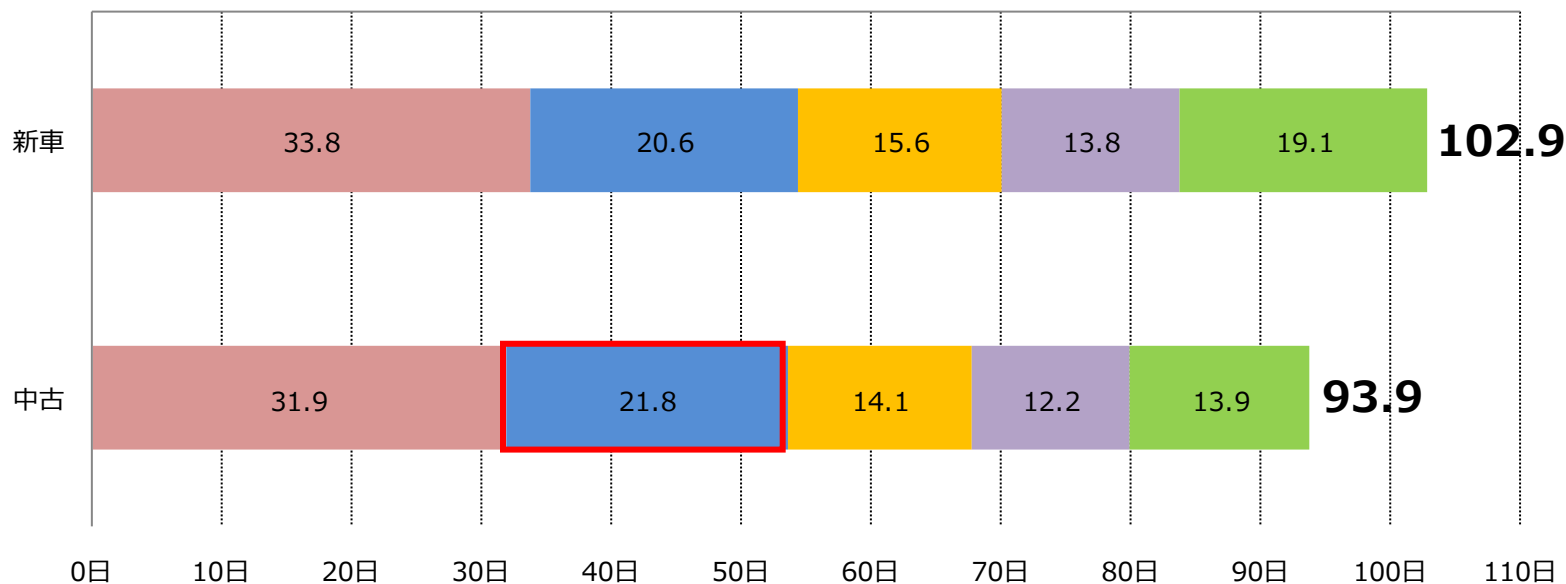
サマリ

サマリ①：自動車購入までに費やした時間

- 自動車購入までに費やした時間の平均は、新車ユーザー102.9日、中古車ユーザー93.9日であった
- 各ステップにおいて比較すると、中古車ユーザーが新車ユーザーを上回ったのは、「車種の決定～購入店舗の決定」のみであった

自動車購入（情報収集～納車）までに費やした時間

- 1.情報収集～購入車種の決定
- 2.車種の決定～購入店舗の決定
- 3.購入店舗の決定～店舗への見積・問合せ
- 4.見積・問合せ～店舗への来店・契約
- 5.契約～納車



※各ステップの算出値は、加重平均により算出された推定平均日数

サマリ②:遠方からのバイク購入・購入検討経験

- 遠方でのバイク購入・購入検討経験有りと回答したのは、全体で51.8%であった
- 遠方でのバイク購入・購入検討経験が高いエリアは、「北海道・東北」と「北関東」居住ユーザーであった

遠方からのバイク購入・購入検討経験（エリア別）

	n=	現車の確認無しで購入 したことがある	現車の確認をしてから 購入したことがある	購入したことは無いが、 検討したことがある	購入も検討も したことがない	購入検討 有り
全体	(1,200)	14.7	19.7	17.4	48.3	51.8
北海道・東北	(109)	26.6	18.3	24.8	30.3	69.7
北関東	(59)	15.3	37.3	22.0	25.4	74.6
首都圏	(404)	9.7	23.3	17.3	49.8	50.2
北陸・甲信越・東海	(216)	16.7	16.2	17.6	49.5	50.5
関西	(227)	17.6	14.1	15.9	52.4	47.6
中国・四国	(99)	14.1	18.2	13.1	54.5	45.5
九州・沖縄	(86)	10.5	17.4	14.0	58.1	41.9

※1%未満のグラフスコアは非表示 (%)

本調査結果の詳細

- 今回の調査では50cc以下のバイクを除いているため、前回の調査とは大きく異なる結果となった
- 車種での1位は、ヤマハのSR400。上位23車種において最も多いメーカーは、ホンダで17車種であった

現所有バイク車種ランキング

※総台数値で降順

順位	メーカー	車種	新車台数	中古車台数	総台数
1	ヤマハ	SR400	6	13	19
2	ホンダ	CB400Super Four	8	10	18
3	ホンダ	PCX	14	2	16
4	ホンダ	CB1300Super ボルドール	12	1	13
4	ホンダ	リード100	10	3	13

[FA]

SAMPLE

総台数	600	600	1200
-----	-----	-----	------

- 例年通り、ホンダの割合が多く、全体で4割弱程度を占めている
- 大型の輸入車は、新車ではハーレー、中古車ではBMWに軍配があがっている。昨年と比べ、中古車のBMW割合が増加傾向にある

[SA]

現所有バイクメーカーの割合

		n=	ホンダ	ヤマハ	カワサキ	スズキ	ハーレー	BMW	ドゥカティ	その他
新車・中古車 (合計)	(1,200)		38.6	19.9	14.1	14.2	4.1	3.5	1.8	3.8
新車 (合計)	(600)		41.5	20.8	11.7	14.2	4.5	2.7	1.5	3.2
小型 (~250cc)	(200)		51.0	19.5	4.0	23.0				2.5
小型・中型 (~400cc)	(200)		46.5	21.5	16.5	12.5				3.0
大型 (401cc以上)	(200)		27.0	21.5	14.5	7.0	13.5	8.0	4.5	4.0
中古車 (合計)	(600)		35.7	19.0	16.5	14.2	3.7	4.3	2.2	4.5
小型 (~250cc)	(200)		45.5	23.0	8.5	17.0				6.0
小型・中型 (~400cc)	(200)		42.0	21.0	16.5	18.0				1.0
大型 (401cc以上)	(200)		19.5	13.0	24.5	7.5	11.0	12.5	5.5	6.5

※1%未満のグラフスコアは非表示 (%)

現所有バイク_ボディタイプ

- 現在所有しているバイクのボディタイプを聞いた
- 「ネイキッド」、「スクーター」、「スポーツ/レプリカ」の順となった

[SA]

現所有バイクボディタイプの割合

		n=	ネイキッド	スポーツ/レプリカ	ストリート	オフロード	ツアラー	アメリカン	ミニバイク	スクーター	輸入車	オールドルック	コンパティション	わからない該当しない	
新車・中古車 (合計)	(1,200)		25.8		11.4	6.4	5.3	7.3	9.2	1.3	24.1	1.8	1.5	5.6	
新車 (合計)	(600)		23.0		13.7	6.3	4.5	6.5	7.2	1.0	29.8	1.7	1.2	4.8	
小型 (~250cc)	(200)		4.5	2.5	3.5	7.0	1.0	2.5	72.5					1.0	4.5
小型・中型 (~400cc)	(200)		35.0				16.5	9.0	4.5	4.0	7.0	12.5	2.0	8.0	
大型 (401cc以上)	(200)		29.5			22.0	6.5	2.0	15.5	13.5	4.5	4.0	2.0		
中古車 (合計)	(600)		28.7			9.2	6.5	6.2	8.0	11.2	1.7	18.3	1.8	1.8	6.3
小型 (~250cc)	(200)		14.0	6.0	8.0	10.0	5.0	5.0	38.5			1.0	12.0		
小型・中型 (~400cc)	(200)		39.5				6.5	5.0	5.5	4.0	17.5	13.5	3.5	4.0	
大型 (401cc以上)	(200)		32.5			15.0	6.5	3.0	19.5	11.0	3.0	5.0	1.0	3.0	

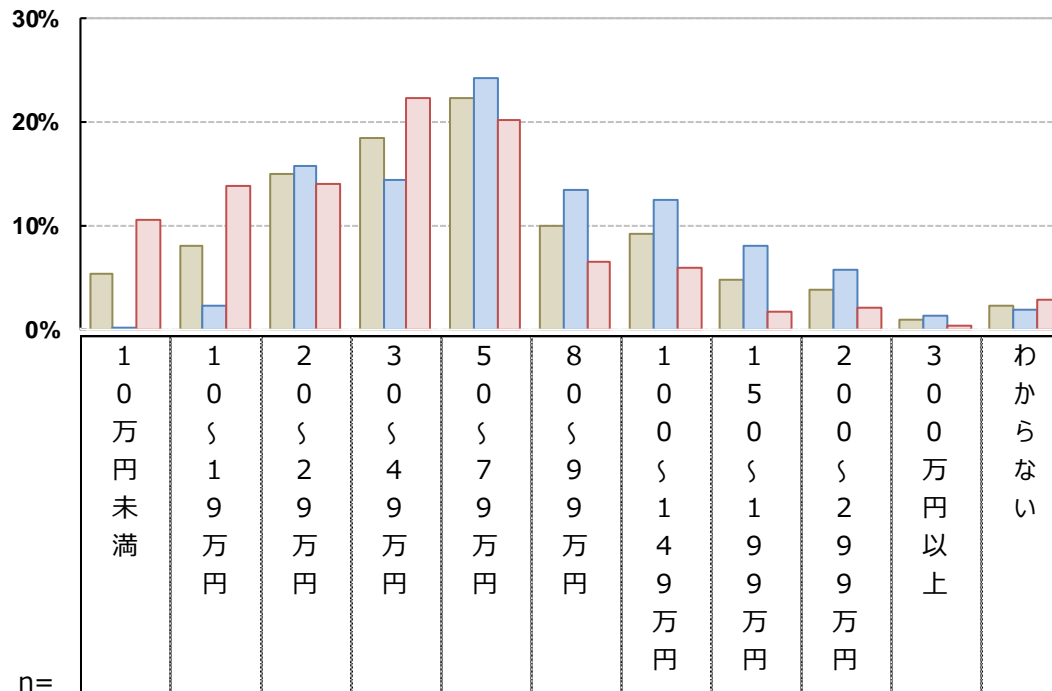
※1%未満のグラフスコアは非表示 (%)

現在所有バイク_購入金額

- 現在所有しているバイクの購入金額は、新車ユーザーで約86万円、中古車ユーザーで約51万となった
- 全体的に、20~99万円が6割以上を占める

現所有バイク購入金額

- 新車・中古車 (合計)
- 新車 (合計)
- 中古車 (合計)



[SA]

	n=	10万円未満	10万円~19万円	20万円~29万円	30万円~39万円	40万円~49万円	50万円~59万円	60万円~69万円	70万円~79万円	80万円~89万円	90万円以上	わからない	Ave. (万円)
新車・中古車 (合計)	(1,200)	5.3	8.1	14.9	18.4	22.3	10.0	9.2	4.8	3.8	0.8	2.3	68.5
新車 (合計)	(600)	0.2	2.3	15.8	14.5	24.3	13.5	12.5	8.0	5.7	1.3	1.8	86.2
小型 (~250cc)	(200)	0.5	6.5	46.0	27.5	15.5	2.0	-	-	-	-	2.0	35.3
小型・中型 (~400cc)	(200)	-	0.5	1.5	13.0	52.0	19.0	6.5	4.0	0.5	-	3.0	72.5
大型 (401cc以上)	(200)	-	-	-	3.0	5.5	19.5	31.0	20.0	16.5	4.0	0.5	149.8
中古車 (合計)	(600)	10.5	13.8	14.0	22.3	20.2	6.5	5.8	1.7	2.0	0.3	2.8	50.6
小型 (~250cc)	(200)	23.0	31.0	21.0	16.5	3.5	0.5	-	-	-	-	4.5	21.2
小型・中型 (~400cc)	(200)	6.5	7.5	16.0	38.5	24.0	2.5	1.5	0.5	-	-	3.0	41.5
大型 (401cc以上)	(200)	2.0	3.0	5.0	12.0	33.0	16.5	16.0	4.5	6.0	1.0	1.0	88.0

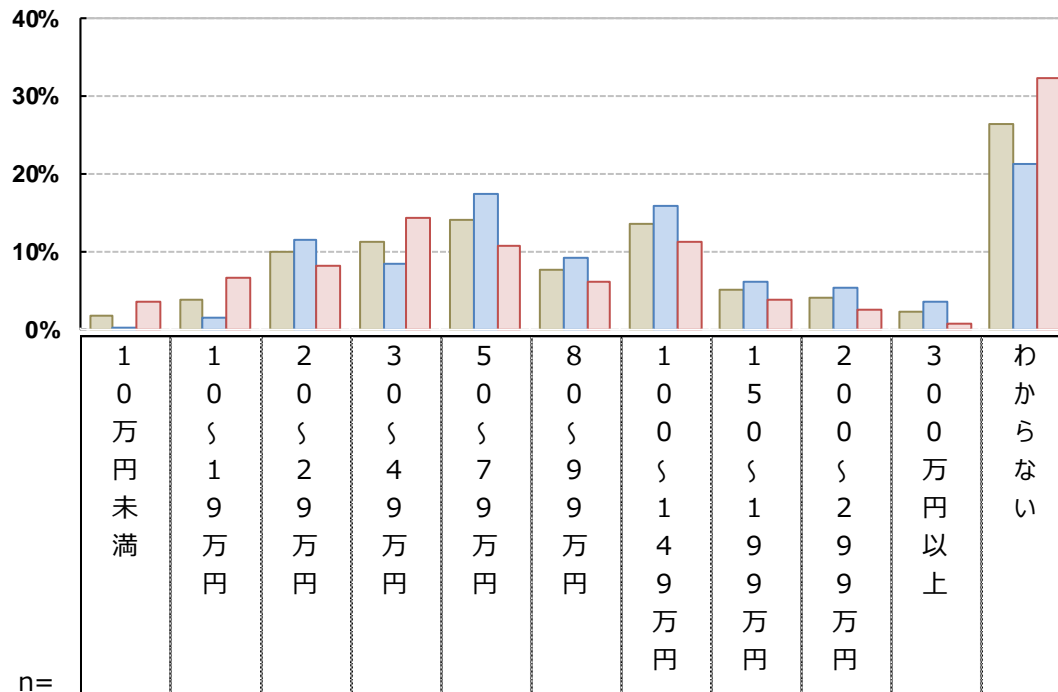
※塗りつぶしは、各項目の1位 (%)

次回購入バイク_購入金額

- 全体的に「わからない」ユーザーが3割程度を占めているが、現在のバイク購入金額と比べると100~299万円のボリュームが増え、特に大型ユーザーに関してその傾向が強い

次回購入バイクの金額

- 新車・中古車 (合計)
- 新車 (合計)
- 中古車 (合計)



[SA]

	n=	10万円未満	10~19万円	20~29万円	30~39万円	40~49万円	50~59万円	60~69万円	70~79万円	80~89万円	90~99万円	100万円以上	わからない	Ave. (万円)
新車・中古車 (合計)	(860)	1.7	3.8	10.0	11.3	14.2	7.7	13.6	5.0	4.0	2.2	26.5	88.9	
新車 (合計)	(449)	0.2	1.3	11.6	8.5	17.4	9.1	15.8	6.0	5.3	3.6	21.2	100.8	
小型 (~250cc)	(145)	0.7	3.4	33.1	18.6	12.4	6.2	4.8	1.4	1.4	-	17.9	50.2	
小型・中型 (~400cc)	(154)	-	0.6	2.6	5.8	33.8	12.3	16.2	5.2	3.9	3.9	15.6	101.0	
大型 (401cc以上)	(150)	-	-	-	1.3	5.3	8.7	26.0	11.3	10.7	6.7	30.0	157.9	
中古車 (合計)	(411)	3.4	6.6	8.3	14.4	10.7	6.1	11.2	3.9	2.4	0.7	32.4	73.8	
小型 (~250cc)	(131)	8.4	15.3	16.8	16.0	7.6	2.3	3.8	0.8	0.8	-	28.2	39.0	
小型・中型 (~400cc)	(130)	1.5	3.1	6.2	23.1	15.4	6.9	8.5	3.1	3.1	-	29.2	71.3	
大型 (401cc以上)	(150)	0.7	2.0	2.7	5.3	9.3	8.7	20.0	7.3	3.3	2.0	38.7	112.0	

※塗りつぶしは、各項目の1位 (%)

バイクの買い替えサイクル_平均年数

- 買い替えサイクルの平均年数は、新車・中古車ユーザーで特に目立った差異は見られなかった
- 昨年の調査と同様に、「5年以下で買い替えるユーザー」と「10年以上も乗り続けるユーザー」との二極化傾向にある

[SA]

バイクの買い替えサイクルの平均年数割合

n=		2年以内	3年	4年	5年	6年	7年	8年	9年	10年以上	Ave.(年)
新車・中古車 (合計)	(1,090)	4.1	8.2	5.0	19.1	7.7	6.5	6.8		42.0	
新車 (合計)	(544)	3.7	9.6	4.6	19.5	6.8	7.0	8.3		39.7	
小型 (~250cc)	(191)	3.7	8.4	4.2	17.3	6.3	4.7	12.0		42.9	
小型・中型 (~400cc)	(161)	1.9	11.8	5.6	20.5	11.8	6.8	5.6	1.2	34.8	
大型 (401cc以上)	(192)	5.2	8.9	4.2	20.8	3.1	9.4	6.8	1.0	40.6	
中古車 (合計)	(546)	4.6	6.8	5.3	18.7	8.6	6.0	5.3		44.3	
小型 (~250cc)	(186)	2.2	7.0	2.2	25.8	7.0	3.8	5.4		46.2	
小型・中型 (~400cc)	(169)	5.3	5.3	7.1	17.2	8.3	8.3	3.6		44.4	
大型 (401cc以上)	(191)	6.3	7.9	6.8	13.1	10.5	6.3	6.8		42.4	

SAMPLE

※1%未満のグラフスコアは非表示 (%)

購入先から自宅までの距離

- 全体として、自宅から20km圏内で購入しているユーザーが6割以上を占めている
- 新車ユーザーよりも中古車ユーザーの方が、遠方で購入をしている傾向が高い
- 特に、中古車・大型ユーザーは距離に関係なく購入をしている傾向が見られる

[SA]

購入先から自宅までの距離割合

n=		~5km	~10km	~20km	~50km	~100km	101km~	わからない
新車・中古車 (合計)	(1,191)	29.9	24.3	20.3	10.3	3.8	7.8	3.6
新車 (合計)	(597)	38.9	24.6	20.9	8.2	1.7	3.7	2.0
小型 (~250cc)	(198)	53.0	21.7	15.7	6.6	2.5		
小型・中型 (~400cc)	(200)	35.0	30.5	17.0	8.0	2.0	3.5	4.0
大型 (401cc以上)	(199)	28.6	21.6	30.2	10.1	3.0	5.0	1.5
中古車 (合計)	(594)	20.9	23.9	19.7	12.5	5.9	12.0	5.2
小型 (~250cc)	(197)	23.9	24.4	19.8	10.7	5.1	9.6	6.6
小型・中型 (~400cc)	(198)	21.2	26.3	22.2	11.6	4.5	7.6	6.6
大型 (401cc以上)	(199)	17.6	21.1	17.1	15.1	8.0	18.6	2.5

※1%未満のグラフスコアは非表示 (%)

自宅と販売店（現車確認）の許容距離

- バイクの購入時に、現車確認に行ける許容距離を聞いた
- 前頁の現在所有バイク購入先までの距離と比較すると、新車・中古車全ての排気量において「～5km」、「～10km」圏内ユーザーが減少し、「～50km」、「～100km」圏内ユーザーが増加している

[SA]

自宅と販売店（現車確認）の許容距離割合

n=		～5km	～10km	～20km	～50km	～100km	101km～	わからない
新車・中古車（合計）	(1,191)	13.7	18.1	23.1	19.9	9.7	9.0	6.5
新車（合計）	(597)	18.1	23.1	26.0	16.6	6.5	6.4	3.4
小型（～250cc）	(198)	27.8	26.8	20.7	13.1	4.5	3.5	3.5
小型・中型（～400cc）	(200)	18.5	28.5	20.0	14.5	7.5	6.5	4.5
大型（401cc以上）	(199)	8.0	14.1	37.2	22.1	7.5	9.0	2.0
中古車（合計）	(594)	9.3	13.1	20.2	23.2	13.0	11.6	9.6
小型（～250cc）	(197)	11.7	16.2	22.3	20.8	9.6	8.6	10.7
小型・中型（～400cc）	(198)	10.1	14.1	23.2	20.2	12.1	9.6	10.6
大型（401cc以上）	(199)	6.0	9.0	15.1	28.6	17.1	16.6	7.5

※1%未満のグラフスコアは非表示（%）

購入バイクと購入店舗_決定順序

- 全体で見ると、購入するバイクが先の割合が8割程度を占めている
- しかし、新車・小型ユーザーにおいては、「店舗が先」の割合が他と比べ高くなっているためユーザーと店舗(店員)との関係性が深い傾向がうかがえる

[SA]

購入バイクと購入店舗_決定順序

		n=	
		購入するバイクが先	購入する店舗が先
新車・中古車 (合計)	(1,200)	82.4	17.6
新車 (合計)	(600)	79.8	20.2
小型 (~250cc)	(200)	70.0	30.0
小型・中型 (~400cc)	(200)	84.5	15.5
大型 (401cc以上)	(200)	85.0	15.0
中古車 (合計)	(600)	85.0	15.0
小型 (~250cc)	(200)	85.0	15.0
小型・中型 (~400cc)	(200)	80.5	19.5
大型 (401cc以上)	(200)	89.5	10.5

※1%未満のグラフスコアは非表示 (%)

各ステップにかけた時間_バイク先に決定

- 購入までの各ステップで、どのくらい時間をかけているかを「バイク先行決定のユーザー」に聞いた
- 新車よりも中古車ユーザーの方が、「一週間以内」の意思・行動決定が多い傾向であった

各ステップにかけた時間の割合(新車)

新車 (合計)		n =							
		0日 (していない/ 前ステップと同時)	~3日以内	~1週間以内		~2週間	~1ヶ月間	~3ヶ月間	3ヶ月以上
1.情報収集~購入車種の決定	(479)	18.8	8.8	11.1	5.4	19.6	14.8	21.5	
2.車種の決定~購入店舗の決定	(479)	23.8		11.7	15.4	9.8	21.3	7.3	10.6
3.購入店舗の決定~店舗への見積・問合せ	(479)	27.6		12.5	18.8	13.8	15.4	3.5	8.4
4.見積・問合せ~店舗への来店・契約	(479)	27.3		13.6	22.3	13.2	13.6	3.1	6.9
5.契約~納車	(479)	21.5		6.7	14.0	20.0	23.4	6.5	7.9

[SMA]

各ステップにかけた時間の割合(中古車)

中古車 (合計)		n =							
		0日 (していない/ 前ステップと同時)	~3日以内	~1週間以内		~2週間	~1ヶ月間	~3ヶ月間	3ヶ月以上
1.情報収集~購入車種の決定	(510)	28.8		8.0	7.1	7.1	15.3	10.2	23.5
2.車種の決定~購入店舗の決定	(510)	33.9		8.6	11.4	9.0	16.9	5.9	14.3
3.購入店舗の決定~店舗への見積・問合せ	(510)	37.6		12.9	14.7	8.6	15.3	2.5	8.2
4.見積・問合せ~店舗への来店・契約	(510)	36.9		14.3	17.8	9.8	12.2	2.5	6.5
5.契約~納車	(510)	29.4		8.2	19.2	16.5	17.5	3.3	5.9

※1%未満のグラフスコアは非表示 (%)

※1%未満のグラフスコアは非表示 (%)

各ステップにかかった時間_店舗先に決定

- 購入までの各ステップで、どのくらい時間をかけているかを「店舗先行決定のユーザー」に聞いた
- 「バイク先行ユーザー」に比べて、「一週間以内」の意思・行動決定が大きく高まっている傾向であった

各ステップにかかった時間の割合(新車)

新車 (合計)		n=	0日 (していない/ 前ステップと同時)	~3日以内	~1週間以内	~2週間	~1ヶ月間	~3ヶ月間	3ヶ月以上		
1.情報収集~購入車種の決定	(121)		31.4	10.7	7.4	7.4	15.7	9.1	18.2		
2.車種の決定~購入店舗の決定	(121)		43.8			12.4	9.9	8.3	14.0	3.3	8.3
3.購入店舗の決定~店舗への見積・問合せ	(121)		43.8			12.4	9.9	12.4	13.2	1.7	6.6
4.見積・問合せ~店舗への来店・契約	(121)		38.0		14.9		13.2	12.4	13.2	3.3	5.0
5.契約~納車	(121)		18.2	9.9	23.1	12.4		19.8	8.3	8.3	

[SMA]

各ステップにかかった時間の割合(中古車)

中古車 (合計)		n=	0日 (していない/ 前ステップと同時)	~3日以内	~1週間以内	~2週間	~1ヶ月間	~3ヶ月間	3ヶ月以上		
1.情報収集~購入車種の決定	(90)		38.9		10.0	12.2	4.4	16.7	6.7	11.1	
2.車種の決定~購入店舗の決定	(90)		50.0			10.0	14.4	3.3	13.3	2.2	6.7
3.購入店舗の決定~店舗への見積・問合せ	(90)		47.8			15.6	13.3	6.7	8.9	1.1	6.7
4.見積・問合せ~店舗への来店・契約	(90)		44.4			15.6	16.7	7.8	10.0	1.1	14.4
5.契約~納車	(90)		26.7	6.7	18.9		18.9		21.1	7.8	

※1%未満のグラフスコアは非表示 (%)

※1%未満のグラフスコアは非表示 (%)

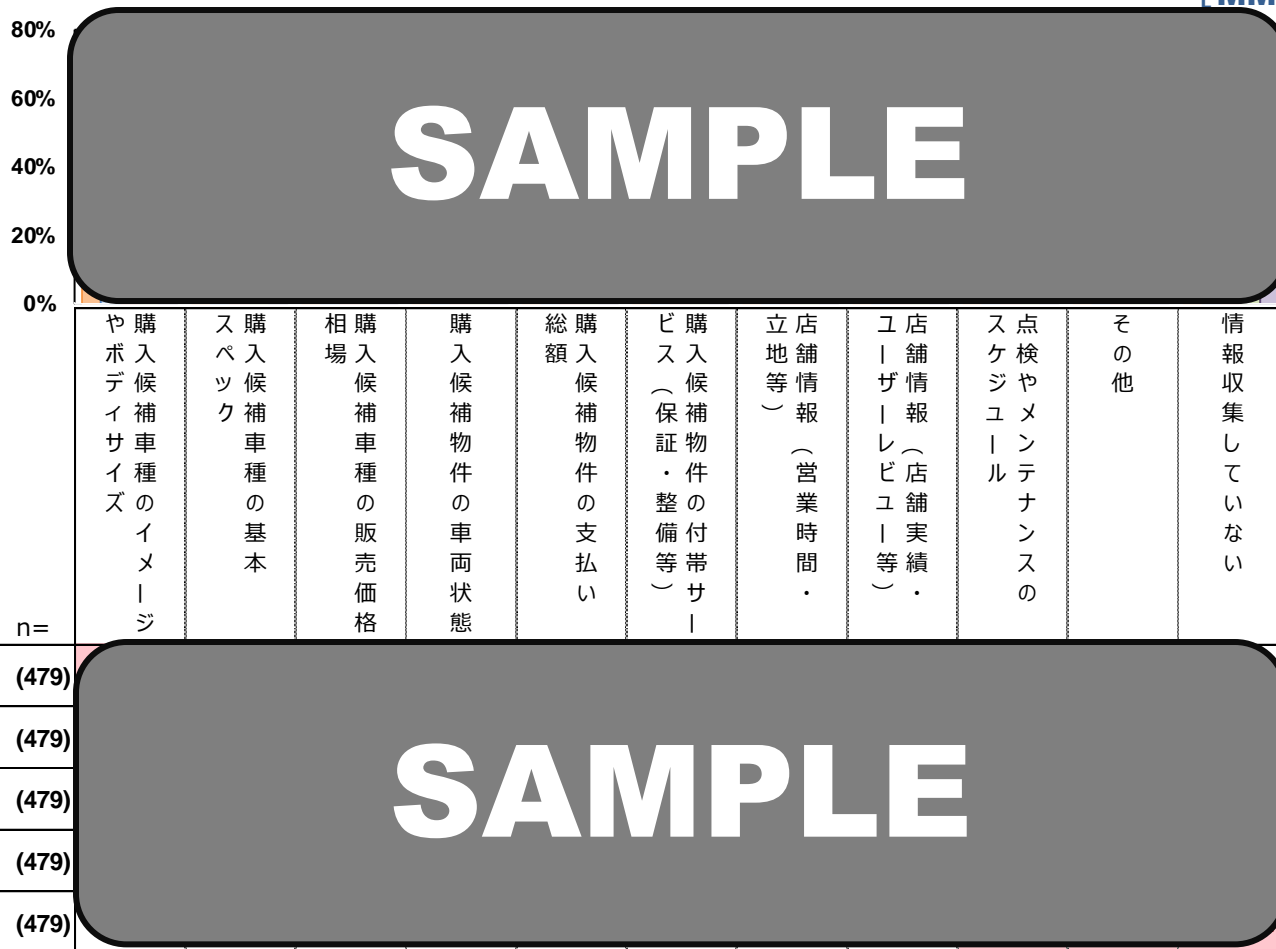
購入時に必要とする情報_バイクが先に決定（新車）

- 購入までの各ステップで、どのような情報を求めているかを「バイク先行決定のユーザー」に聞いた

各ステップにおいて必要となった情報(新車)

[MMA]

- 1.情報収集～購入車種の決定
- 2.車種の決定～購入店舗の決定
- 3.購入店舗の決定～店舗への見積・問合せ
- 4.見積・問合せ～店舗への来店・契約
- 5.契約～納車



1.情報収集～購入車種の決定	(479)
2.車種の決定～購入店舗の決定	(479)
3.購入店舗の決定～店舗への見積・問合せ	(479)
4.見積・問合せ～店舗への来店・契約	(479)
5.契約～納車	(479)

※塗りつぶしは、各項目の1位 (%)

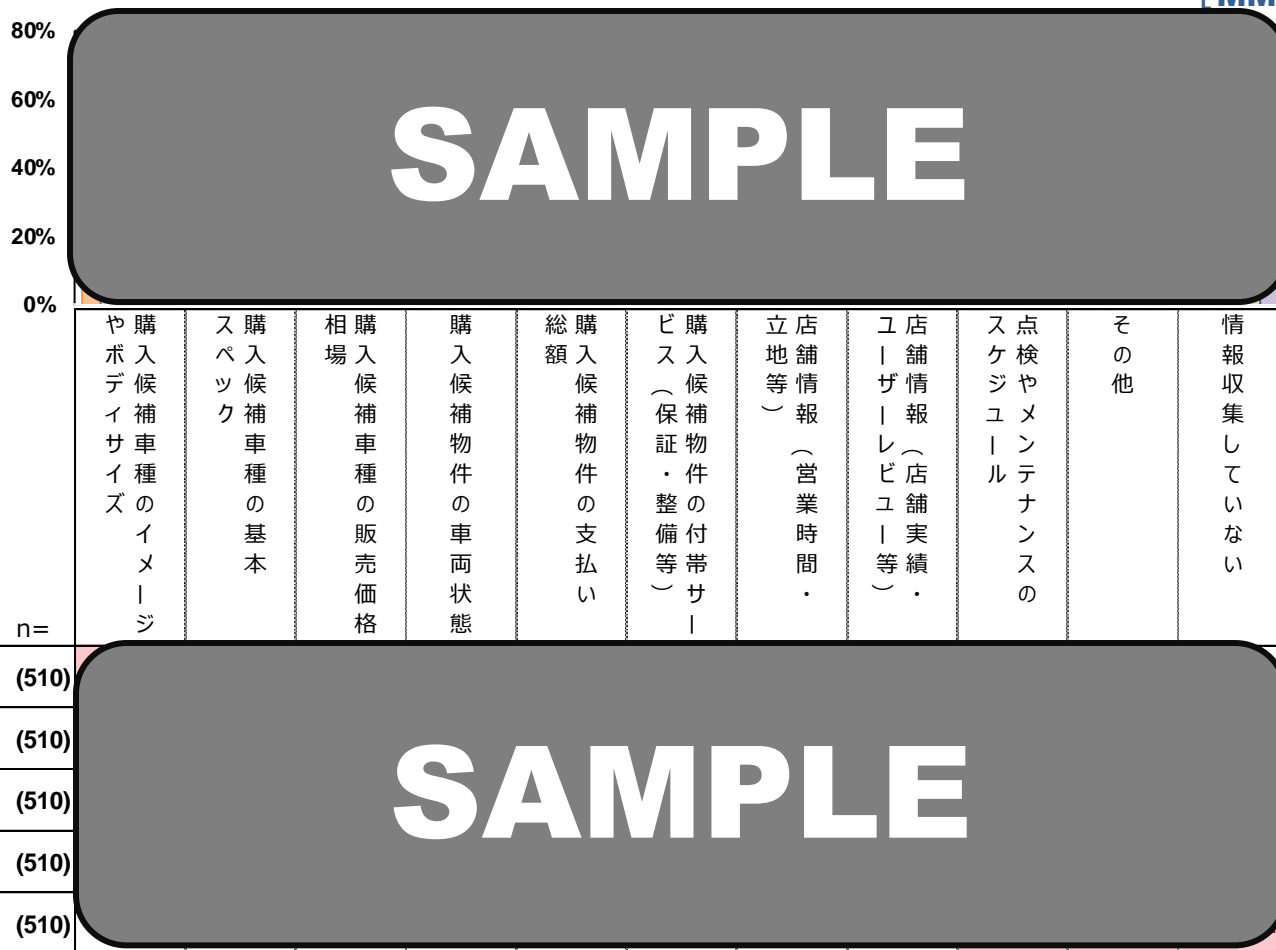
購入時に必要とする情報_バイクが先に決定（中古車）

- 購入までの各ステップで、どのような情報を求めているかを「バイク先行決定のユーザー」に聞いた

各ステップにおいて必要となった情報(中古車)

[MMA]

- 1.情報収集～購入車種の決定
- 2.車種の決定～購入店舗の決定
- 3.購入店舗の決定～店舗への見積・問合せ
- 4.見積・問合せ～店舗への来店・契約
- 5.契約～納車



1.情報収集～購入車種の決定	(510)
2.車種の決定～購入店舗の決定	(510)
3.購入店舗の決定～店舗への見積・問合せ	(510)
4.見積・問合せ～店舗への来店・契約	(510)
5.契約～納車	(510)

※塗りつぶしは、各項目の1位 (%)

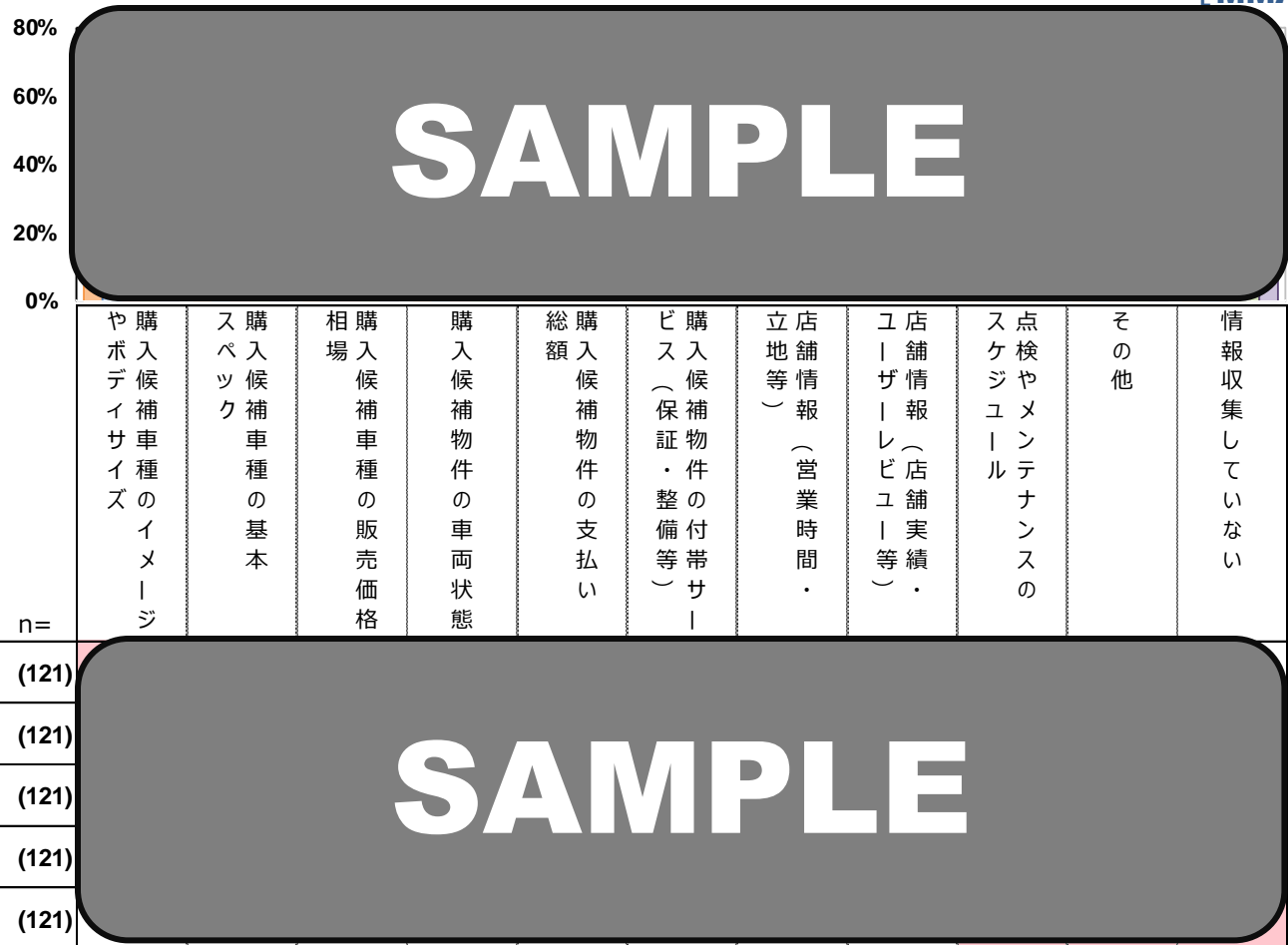
購入時に必要とする情報_店舗が先に決定（新車）

- 購入までの各ステップで、どのような情報を求めているかを「店舗先行決定のユーザー」に聞いた

各ステップにおいて必要となった情報(新車)

[MMA]

- 1.情報収集～購入車種の決定
- 2.車種の決定～購入店舗の決定
- 3.購入店舗の決定～店舗への見積・問合せ
- 4.見積・問合せ～店舗への来店・契約
- 5.契約～納車



1.情報収集～購入車種の決定	(121)
2.車種の決定～購入店舗の決定	(121)
3.購入店舗の決定～店舗へ見積・問合せ	(121)
4.見積・問合せ～店舗への来店・契約	(121)
5.契約～納車	(121)

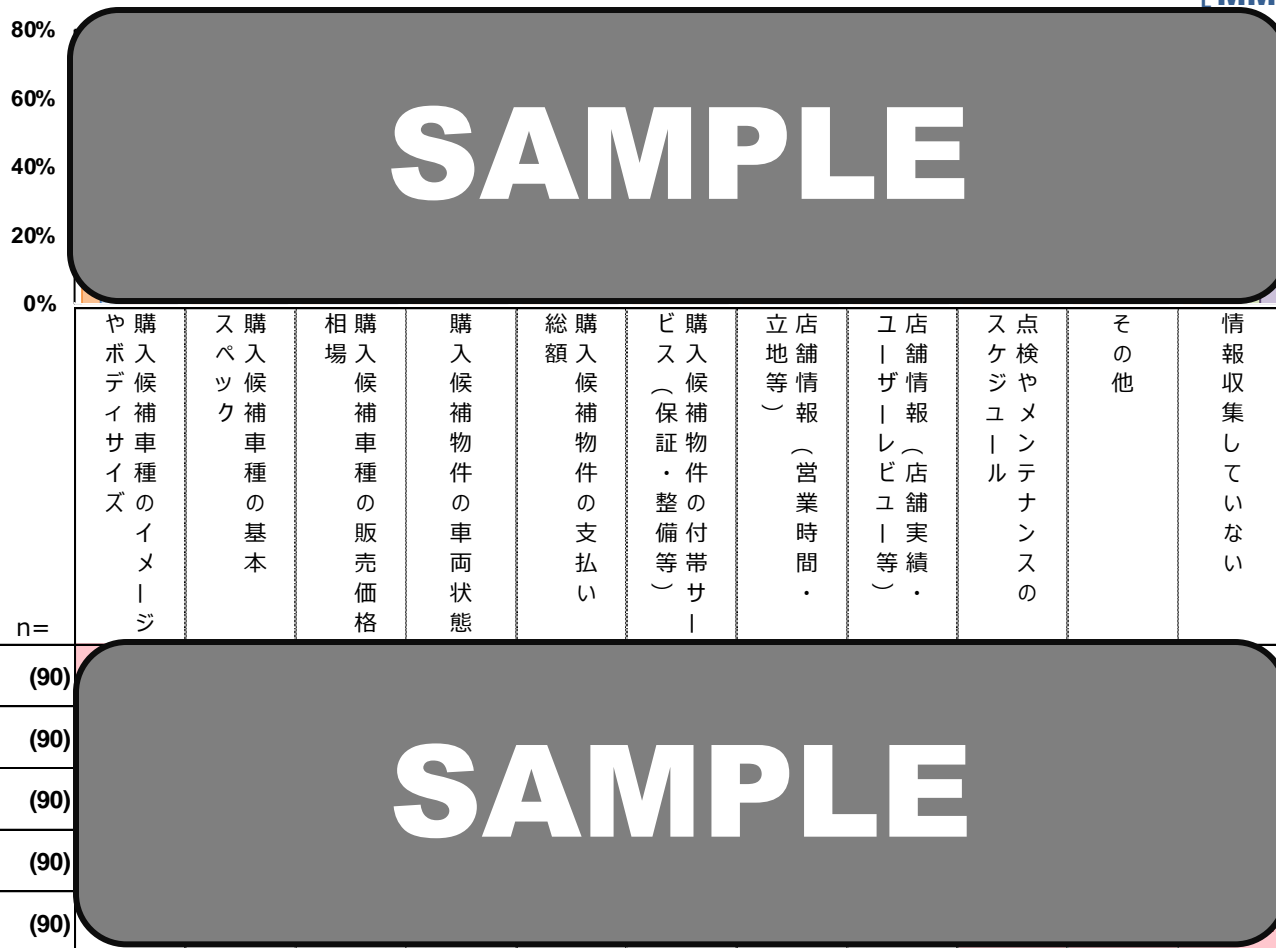
※塗りつぶしは、各項目の1位 (%)

- 購入までの各ステップで、どのような情報を求めているかを「店舗先行決定のユーザー」に聞いた

各ステップにおいて必要となった情報(中古車)

[MMA]

- 1.情報収集～購入車種の決定
- 2.車種の決定～購入店舗の決定
- 3.購入店舗の決定～店舗への見積・問合せ
- 4.見積・問合せ～店舗への来店・契約
- 5.契約～納車



※塗りつぶしは、各項目の1位 (%)

- 自分が居住する都道府県外 = 現車確認に行くのが難しいエリアから、中古車バイクを購入、購入検討をしたことがあるかを聞いた
- 新車よりも中古車ユーザーの方が、僅かながら県外からの購入割合が高い

都道府県外からのバイク購入・購入検討経験

[SA]

n =		現車の確認無しで購入したことがある	現車の確認をしてから購入したことがある	購入したことは無いが、検討したことがある	購入も検討もしたことがない	購入検討有り
新車・中古車 (合計)	(1,200)	14.7	19.7	17.4	48.3	51.8
新車 (合計)	(600)	12.7	17.3	15.7	54.3	45.7
小型 (~250cc)	(200)	10.0	16.0	14.5	59.5	40.5
小型・中型 (~400cc)	(200)	12.5	19.5	18.5	49.5	50.5
大型 (401cc以上)	(200)	15.5	16.5	14.0	54.0	46.0
中古車 (合計)	(600)	16.7	22.0	19.2	42.2	57.8
小型 (~250cc)	(200)	18.0	18.5	16.0	47.5	52.5
小型・中型 (~400cc)	(200)	9.5	22.5	19.0	49.0	51.0
大型 (401cc以上)	(200)	22.5	25.0	22.5	30.0	70.0

※1%未満のグラフスコアは非表示 (%)

購入・購入検討したバイクの排気量

- 都道府県外から購入検討したことがあるユーザーに、検討したバイクの排気量を聞いた
- 概ね現在所有しているバイクと同じ排気量を検討しているが、特に中古車・大型ユーザーは75%と高く遠方購入に積極的である

[SA]

都道府県外から購入・購入検討したバイクの排気量

n=		50cc以下 (原付)	51cc~250cc (小型/普通)	251cc~400cc (普通)	401cc~ (大型)	わからない/ 覚えていない
新車・中古車 (合計)	(621)	4.0	34.0	25.3	30.8	6.0
新車 (合計)	(274)	5.1	37.2	28.8	22.6	6.2
小型 (~250cc)	(81)	7.4	64.2	7.4	12.3	8.6
小型・中型 (~400cc)	(101)	5.0	20.8	64.4	5.0	5.0
大型 (401cc以上)	(92)	3.3	31.5	8.7	51.1	5.4
中古車 (合計)	(347)	3.2	31.4	22.5	37.2	5.8
小型 (~250cc)	(105)	4.8	66.7	9.5	13.3	5.7
小型・中型 (~400cc)	(102)	3.9	20.6	56.9	9.8	8.8
大型 (401cc以上)	(140)	1.4	12.9	7.1	75.0	3.6

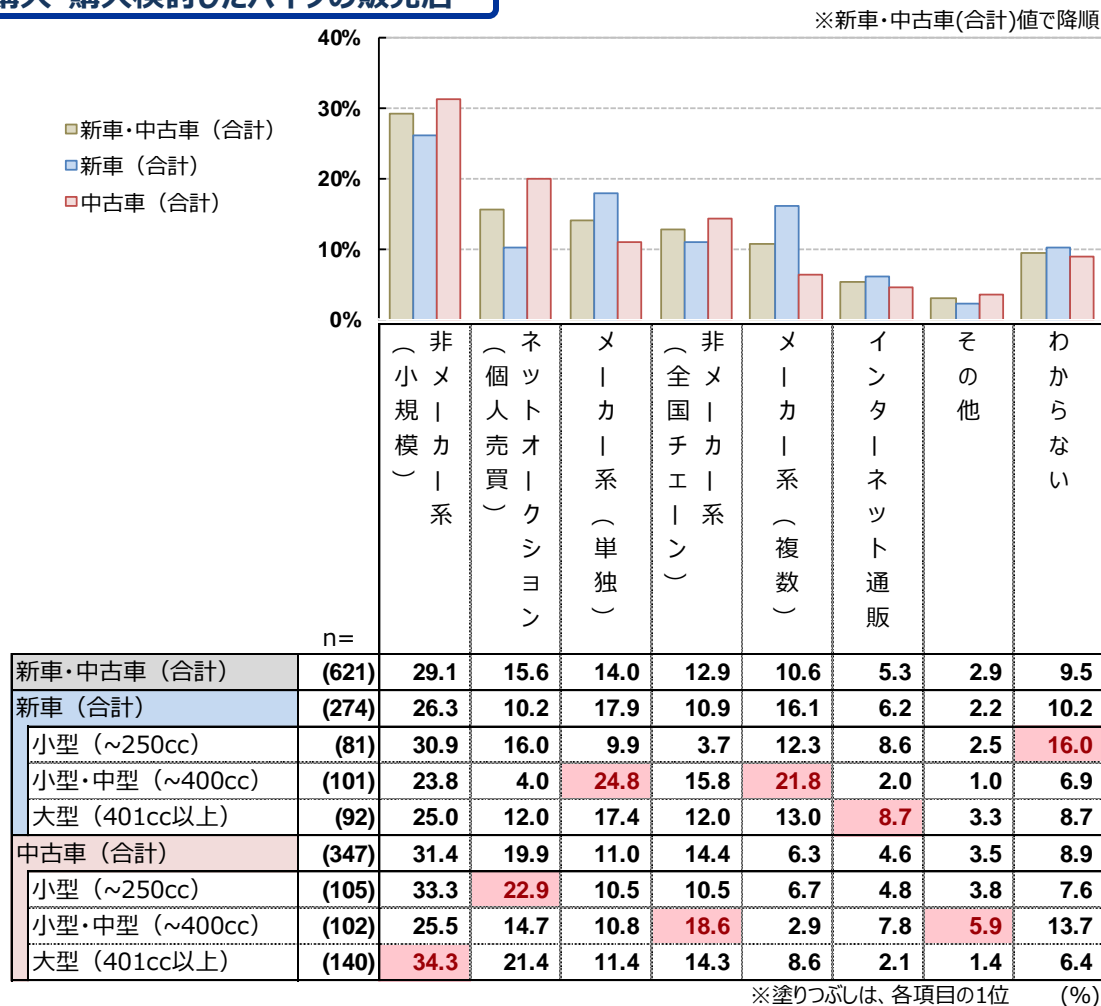
※1%未満のグラフスコアは非表示 (%)

購入・購入検討したバイクの販売店

- 都道府県外から購入検討したことがあるユーザーに、検討したバイクの販売店を聞いた
- 新車・中古車共に「非メーカー系(小規模)」の検討が多く、次いでネットオークションの割合が高い
- 新車の小型・中型ユーザーは、突出してメーカー系サイトの検討割合が高い

都道府県外から購入・購入検討したバイクの販売店

[MA]



現在所有バイク_「保証サービス」付帯状況

- 無料保証を含めると、新車ユーザー6割程度、中古車ユーザーは4割弱程度の保証サービスの付帯をしている
- 中古車・小型において、無料保証サービスの付帯が低い傾向がある

[SA]

保障サービス付帯状況

		n=				
		保証無し車両に、 有料で保証を付帯した	無料保証の車両に、 有料で保証を付帯した	無料の保証を 付帯している	保証は付帯していない	わからない
新車・中古車 (合計)	(1,200)	5.0	10.8	34.4	33.9	15.8
新車 (合計)	(600)	6.8	15.3	41.8	19.5	16.5
小型 (~250cc)	(200)	4.5	8.5	42.5	23.0	21.5
小型・中型 (~400cc)	(200)	11.5	21.0	36.0	17.0	14.5
大型 (401cc以上)	(200)	4.5	16.5	47.0	18.5	13.5
中古車 (合計)	(600)	3.2	6.3	27.0	48.3	15.2
小型 (~250cc)	(200)	3.0	3.5	17.5	54.5	21.5
小型・中型 (~400cc)	(200)	4.5	9.5	28.5	42.0	15.5
大型 (401cc以上)	(200)	2.0	6.0	35.0	48.5	8.5

※1%未満のグラフスコアは非表示 (%)

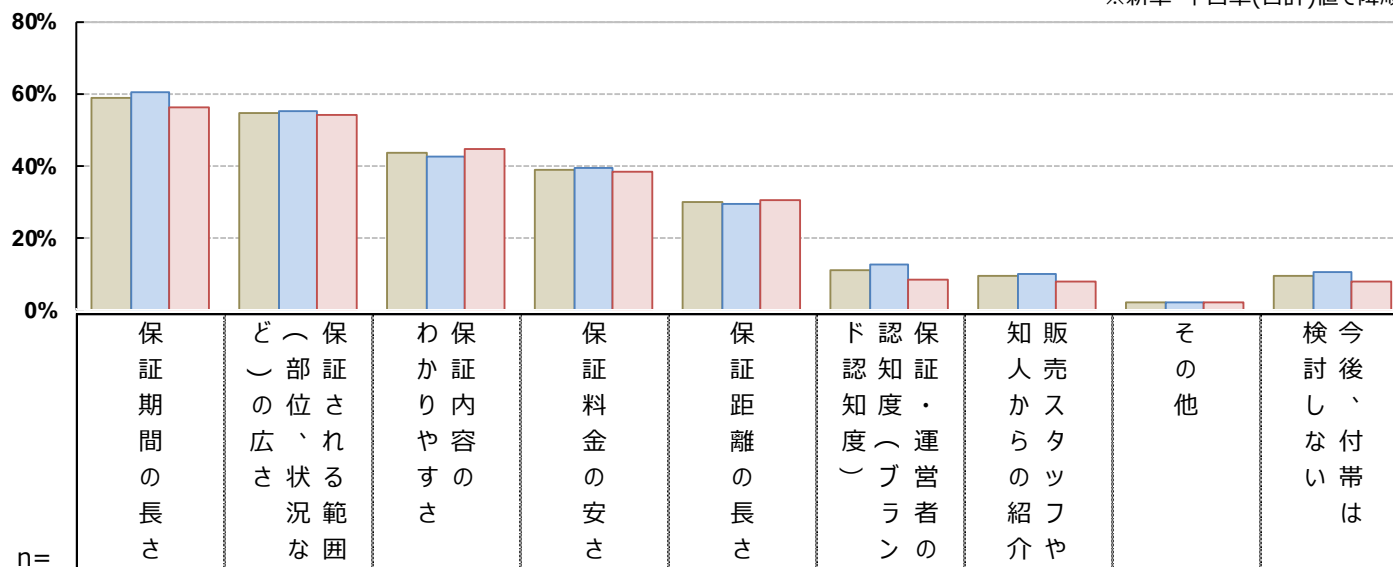
保証付帯する上で重視する点

- 保証付帯する上で重視する点として、新車・中古車ユーザーともに「保証期間の長さ」であった

今後保障サービス付帯時重視点

[MA]

※新車・中古車(合計)値で降順



車種	n	保証期間の長さ	どこでも利用できる状況	わかりやすい内容	保証料金の安さ	保証距離の長さ	ド認知度(運営者の)	知販人売からタの紹介	その他	検討しない
新車・中古車 (合計)	(603)	58.7	54.7	43.4	39.0	29.7	10.9	9.3	1.8	9.5
新車 (合計)	(384)	60.2	55.2	42.7	39.3	29.2	12.5	10.2	1.8	10.4
小型 (~250cc)	(111)	58.6	51.4	37.8	35.1	28.8	7.2	11.7	2.7	9.0
小型・中型 (~400cc)	(137)	59.9	50.4	40.9	40.1	29.2	13.1	10.9	2.9	10.9
大型 (401cc以上)	(136)	61.8	63.2	48.5	41.9	29.4	16.2	8.1	-	11.0
中古車 (合計)	(219)	56.2	53.9	44.7	38.4	30.6	8.2	7.8	1.8	7.8
小型 (~250cc)	(48)	58.3	45.8	35.4	41.7	39.6	2.1	10.4	4.2	10.4
小型・中型 (~400cc)	(85)	50.6	50.6	42.4	38.8	20.0	9.4	8.2	-	9.4
大型 (401cc以上)	(86)	60.5	61.6	52.3	36.0	36.0	10.5	5.8	2.3	4.7

(%)

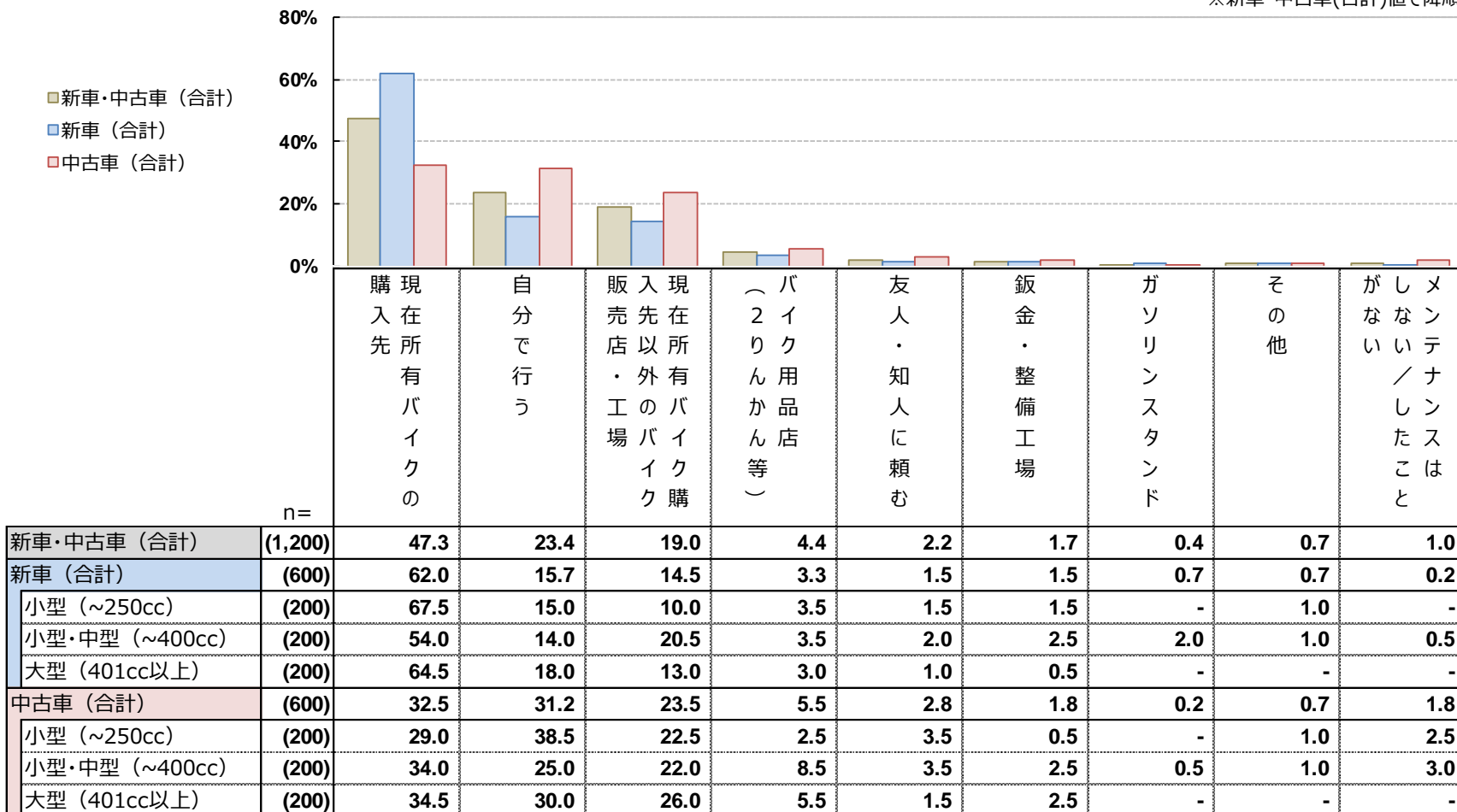
現在所有バイクのメンテナンス・修理先

- 現在所有しているバイクのメンテナンス・修理先として、最もあてはまるものを聞いた
- 新車ユーザーは、「現バイクの購入先」6割以上となり、中古車ユーザーは3割程度に留まる
- 中古車ユーザーは、「自分で行う」割合が高く、ユーザーのバイク知識や技術が高い傾向にある

[SA]

メンテナンス・修理先

※新車・中古車(合計)値で降順



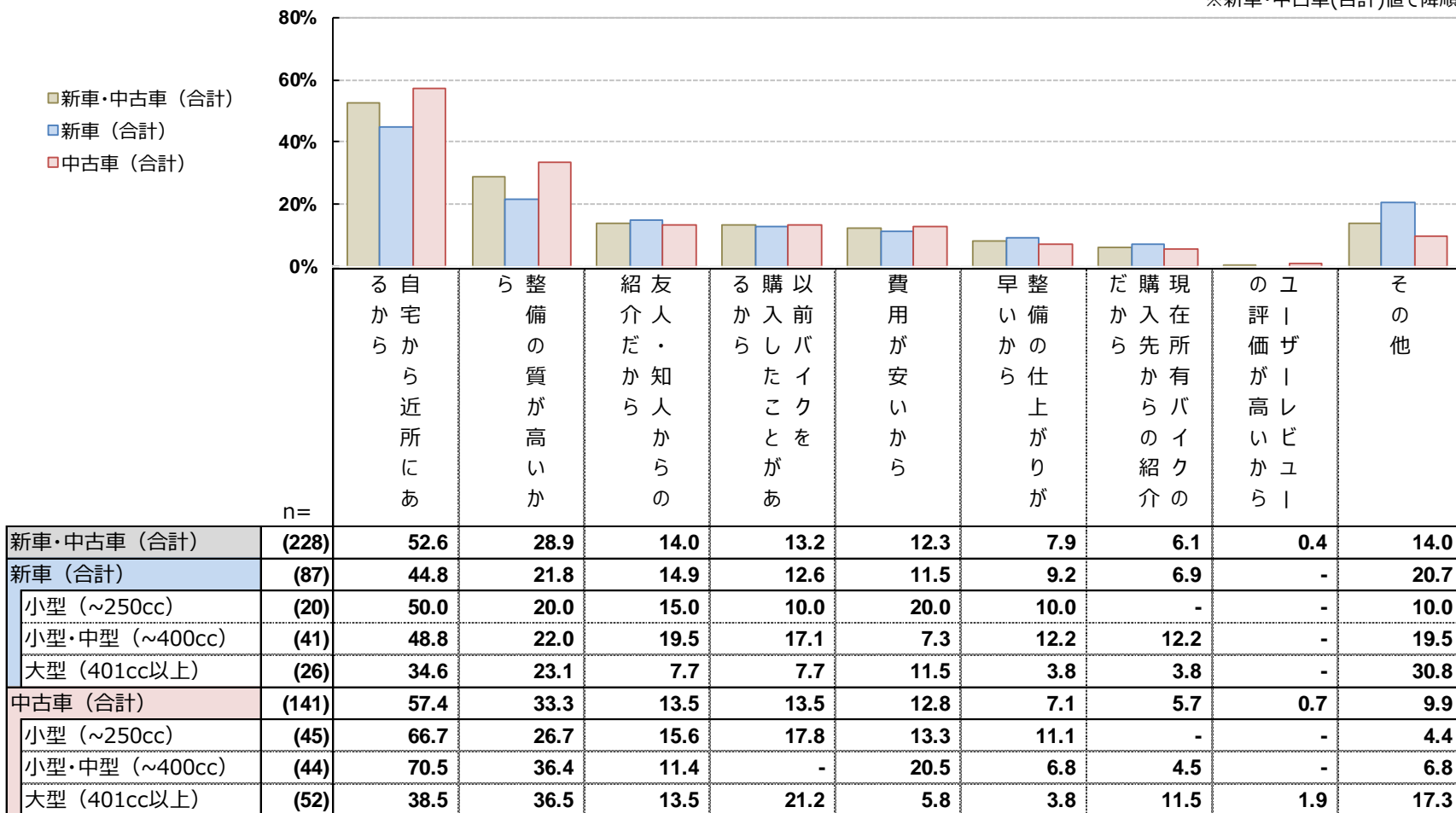
バイク購入先以外でメンテナンスする理由

- 前項で、「現在所有バイク購入先以外のバイク販売店・工場」を選択したユーザーに、その理由を聞いた
- 全体として「自宅から近所にある」という理由が最も多く、次いで「整備の質」、「友人の紹介」であった

[MA]

現在所有バイク購入先以外のバイク販売店利用理由

※新車・中古車(合計)値で降順



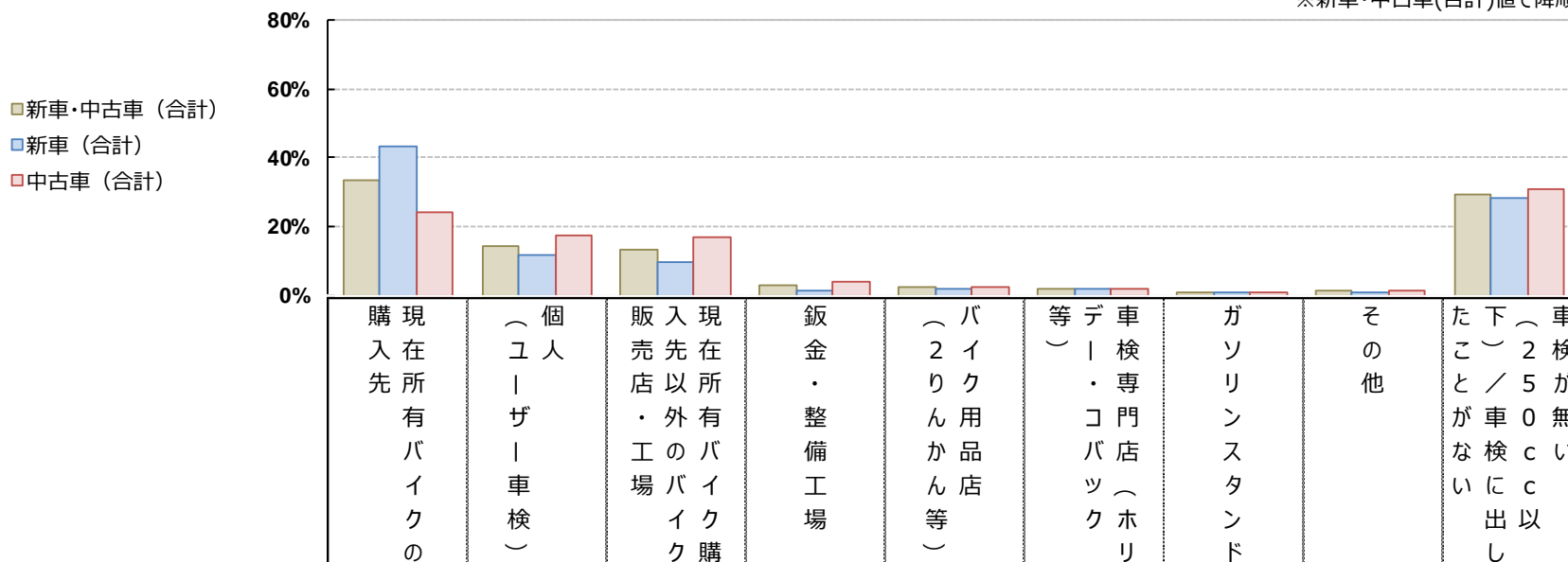
車検の実施場所

- 現在所有しているバイクの車検先として、最もあてはまるものを聞いた
- 新車ユーザーは、「現バイクの購入先」4割程度となり、中古車ユーザーは2割程度に留まる
- 中古車ユーザーは、新車ユーザーと比べて「購入先以外の販売店」と「ユーザー車検」の割合が高い

[SA]

車検の実施場所

※新車・中古車(合計)値で降順



	n=	購入先	個人ユーザー車検	現在所有バイクの購入先以外	钣金・整備工場	バイク用品店等	バイク専門店(ホリ)	ガソリンスタンド	その他	た下(25cc以下)がないに出し
新車・中古車 (合計)	(1,200)	33.6	14.5	13.3	2.8	2.3	1.8	0.8	1.3	29.6
新車 (合計)	(600)	43.2	11.5	9.7	1.5	2.0	1.8	1.0	1.0	28.3
小型 (~250cc)	(200)	24.0	3.0	1.5	-	-	-	-	-	71.5
小型・中型 (~400cc)	(200)	46.5	13.0	17.0	2.5	2.5	4.0	2.5	-	12.0
大型 (401cc以上)	(200)	59.0	18.5	10.5	2.0	3.5	1.5	0.5	3.0	1.5
中古車 (合計)	(600)	24.0	17.5	16.8	4.2	2.5	1.8	0.7	1.7	30.8
小型 (~250cc)	(200)	10.0	5.0	4.5	0.5	1.0	-	-	1.5	77.5
小型・中型 (~400cc)	(200)	30.5	20.0	22.0	4.0	4.5	3.0	2.0	2.0	12.0
大型 (401cc以上)	(200)	31.5	27.5	24.0	8.0	2.0	2.5	-	1.5	3.0

(%)

バイク購入先以外で車検を行う理由

- 前項で、「現在所有バイク購入先以外のバイク販売店・工場」を選択したユーザーに、その理由を聞いた
- 全体として「自宅から近所にある」という理由が最も多く、次いで「整備の質」、「友人の紹介」であった

[MA]

現在所有バイク購入先以外のバイク販売店利用理由

※新車・中古車(合計)値で降順

