



BIKE USER REPORT 2016

株式会社プロトコーポレーション

ITソリューション4部

ダイジェスト版

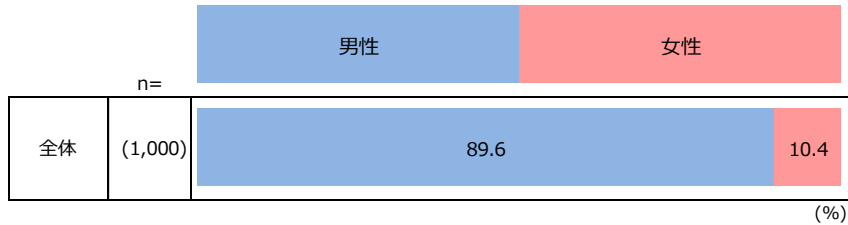


3	調査概要
4	対象者プロフィール
6	調査結果の要約
12	スクリーニング調査結果
25	本調査結果の詳細
26	現在所有バイクのメーカー
27	現在所有バイクの車種
28	現在所有バイクの購入先
29	購入先から自宅までの距離
30	自宅と販売店（現車確認）の許容距離
31	今後のバイク購入予定
32	次回購入予定バイクの種類
33	次回購入予定バイクのボディタイプ
34	購入バイク先行者の各ステップにかかった時間
35	購入バイク先行者の購入時に必要とする情報
36	購入店舗先行者の各ステップにかかった時間
37	購入店舗先行者の購入時に必要とする情報
38	現在所有バイクのメンテナンス・修理先
39	整備・車検店舗決定時の重視点
40	整備・車検店舗決定時の重視点_TOP2
41	県外からの中古バイク購入・購入検討経験
42	バイクの買い替えサイクル〔平均年数〕
43	今後最も検討したいバイクパーツ購入先
44	直近3年以内のバイクパーツ購入形態
45	お問い合わせ

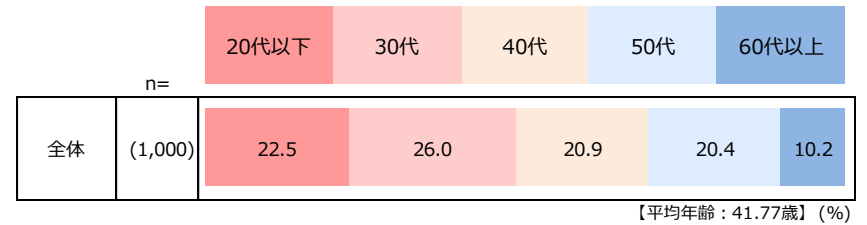
調査目的	バイクユーザーのバイク購買行動における行動思考やパターン、またバイク関連サービス・商品の認知・利用状況や選択基準を明らかにする
調査対象者	<p>【性別】 男女</p> <p>【年齢】 18歳以上</p> <p>【地域】 日本全国</p> <p>【抽出条件】 バイクを所有している（原付を除く）</p>
回収 サンプル数	1,000サンプル
調査方法	インターネットによるアンケート調査
調査期間	2016/5/27（金）～ 2016/5/28（土）
調査実施会社	マクロミル ※2015年実施会社は楽天リサーチ株式会社
調査聴取内容	<ul style="list-style-type: none"> ▶ 対象者属性：年齢、性別、世帯年収、購入形態：新規、再購入、代替、増車 ▶ 所有車属性：新車/中古車及びメーカー・ボディタイプ ▶ バイク購入時における行動特性、店舗の認知経路 ▶ 今後の購入予定、アフターケア ▶ バイク関連サービス・商品の利用状況 ▶ 保証・整備・車検サービスに関する意識
聴取設問数	40問

対象者プロフィール

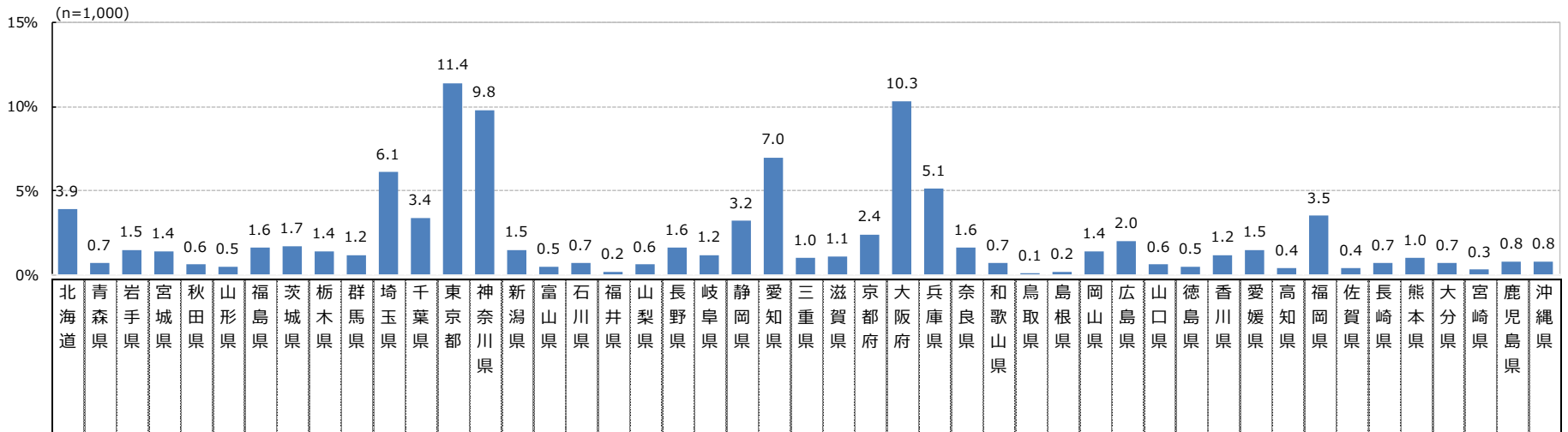
性別



年代



居住地域



調査結果の要約

現在所有バイクについて

バイクのメーカー

- 『**ホンダ**』が**39%**でトップ。次いで、『**ヤマハ**』『**カワサキ**』『**スズキ**』と続く。
- 前回調査に比べ、『**カワサキ**』のシェアが増加、『**スズキ**』が横ばい。

バイクの車種

- ホンダ『**PCX**』が総台数でトップ、次いでホンダ『**フォルツァ・Z**』ヤマハ『**ドラッグスター400**』が続く。
- 前回調査に比べ、カワサキ『**GPZ900R**』『**Ninja 250R**』などが上位にあがり、カワサキのシェアが拡大。

バイクのボディタイプ

- 『**ネイキッド**』がトップに位置し、次いで『**スクーター(51cc以上)**』『**スポーツ/レプリカ**』『**アメリカン**』と続く。
- 前回調査に比べ、『**ネイキッド**』『**スクーター(51cc以上)**』が減少、『**スポーツ/レプリカ**』『**アメリカン**』『**ストリート**』が増加。

バイクの購入金額

- 『**20～79万円**』がボリュームゾーン。平均金額は**71.87万円**。
- 前回調査の平均金額**68.52万円**をやや上回る。

バイク購入先について

バイクの購入先

- 『**メーカー系(単独ブランド)ショップ**』がトップ。次いで『**非メーカー系(小規模)ショップ**』『**非メーカー系(全国チェーン系)ショップ**』が続く。
- 前回調査に比べ、『**メーカー系(単独ブランド)ショップ**』が増加、『**非メーカー系(小規模)ショップ**』が減少。

購入先から自宅までの距離

- 『**～10km**』が最多、次いで『**～5km**』『**～20km**』が続く。
- 前回調査に比べ、『**～10km**』圏内が増加傾向。一方、『**101km～**』圏内は減少。

自宅と販売店(現車確認)の許容範囲

- 『**～20km**』が最も高く、次いで『**～10km**』『**～50km**』『**～5km**』が続く。
- 前回調査に比べ、『**～20km**』以下圏内が増加しており、許容範囲は縮小傾向。

購入バイクと購入店舗の決定順序

- 『**購入するバイクが先**』が**8割以上**で圧倒。
- 前回調査と同様の傾向。

今後バイク購入について

今後のバイク購入予定

- 今後の購入予定者は**68%**に上る。
- 前回調査に比べ、購入予定者はやや減少。

次回購入予定バイクの種類

- 『**新車**』が**47%**で『**中古車**』の**26%**を大きく上回る。
- 前回調査に比べ、『**中古車**』が増加している。

次回購入予定バイクの排気量

- 『**401cc～（大型）**』が最も高く、次いで『**51cc～250cc（小型/普通）**』『**251cc～400cc（普通）**』が続く。
- 前回調査に比べ、『**51cc～250cc（小型/普通）**』『**251cc～400cc（普通）**』が増加。

次回購入予定バイクのボディタイプ

- 『**ネイキッド**』がトップ、次いで『**スクーター（51cc以上）**』『**スポーツ/レプリカ**』『**アメリカン**』が続く。
- 前回調査に比べ、『**ネイキッド**』『**ストリート**』『**オフロード**』が増加傾向。

次回購入予定バイクの購入金額

- 『**50～79万円**』が最も高く、次いで『**30～49万円**』『**100～149万円**』が続く。平均金額は**90.21万円**。
- 前回調査に比べ、『**30～49万円**』『**50～79万円**』が大きく増加。
- 平均金額は前回の**88.94万円**を若干上回る。

遠方バイク購入について

県外からの中古バイク購入・購入検討経験

- 県外からの中古バイク購入検討経験者は**62%**に上る。
- 前回調査に比べ、購入検討経験者が大幅に増加。

県外から購入・購入検討したバイクの排気量

- 『**251cc～400cc（普通）**』がトップ、次いで『**51cc～250cc（小型/普通）**』が続く。
- 前回調査に比べ、『**251cc～400cc（普通）**』が増加し、『**401cc～（大型）**』が減少。

県外から購入・購入検討したバイクの販売店

- 『**メーカー系(単独ブランド)ショップ**』が最も高く、次いで『**非メーカー系（小規模）ショップ**』『**非メーカー系（全国チェーン系）ショップ**』が続く。
- 前回調査に比べ、『**メーカー系(単独ブランド)ショップ**』が大幅に増加、『**非メーカー系（小規模）ショップ**』が減少傾向。

バイクの買い替えサイクルについて

バイクの買い替えサイクル〔平均年数〕

- 『**10年以上**』が**3割**を超えトップ、次いで『**5年**』『**3年**』が続く。平均年数は**6.65年**。
- 前回調査に比べ、『**10年以上**』が**約10ポイント**減少している。
- 平均年数も前回調査の**7.20年**を下回り、買い替えサイクルが短くなっている。

バイクの買い替えサイクル〔理想年数〕

- 『**10年以上**』が**3割**を超えトップ、次いで『**5年**』『**3年**』が続く。平均年数は**6.38年**。
- 前回調査に比べ、『**10年以上**』が**10ポイント以上**減少している。
- 理想平均年数も前回調査の**7.05年**を下回り、平均年数と同様に買い替えサイクルが短くなっている。

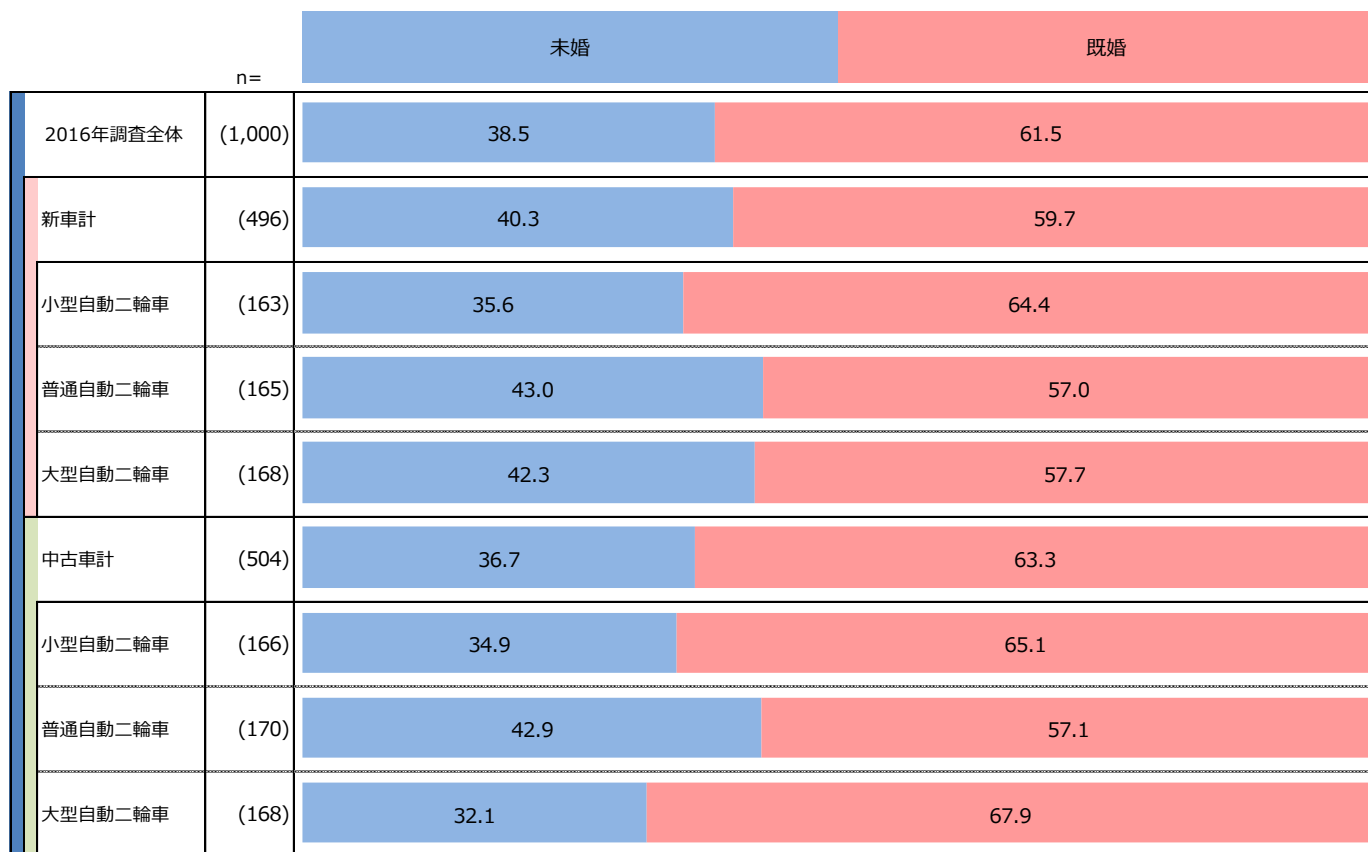
保証サービス付帯状況

「保証サービス」付帯状況

- 『**無料の保証を付帯している**』が最も高く、次いで『**保証は付帯していない**』が僅差で続く。
- 前回調査に比べ、『**保証無し車両に有料で保証を付帯した**』『**無料保証の車両に有料で保証を付帯した**』が増加傾向。

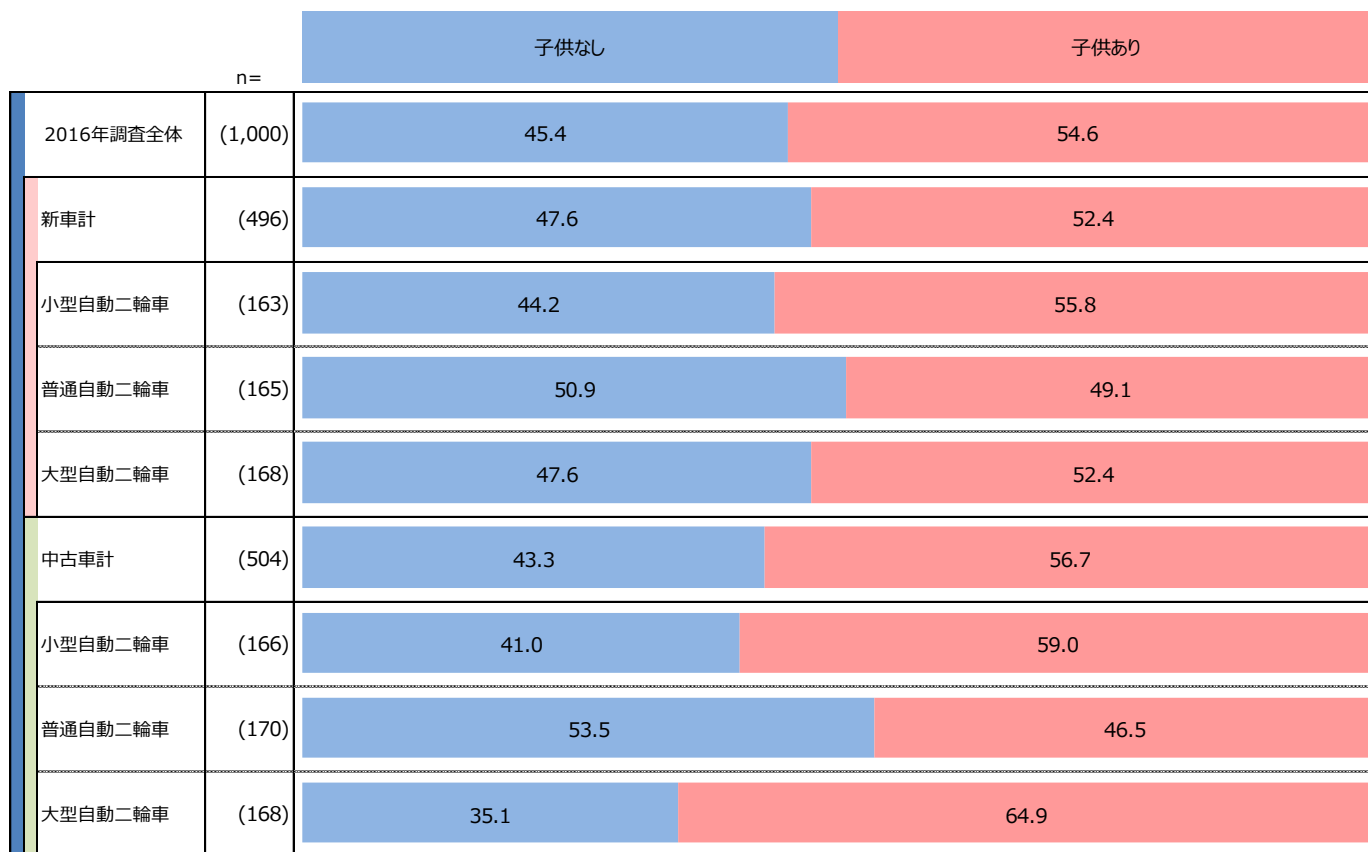
スクリーニング調査結果

[ベース：全数]



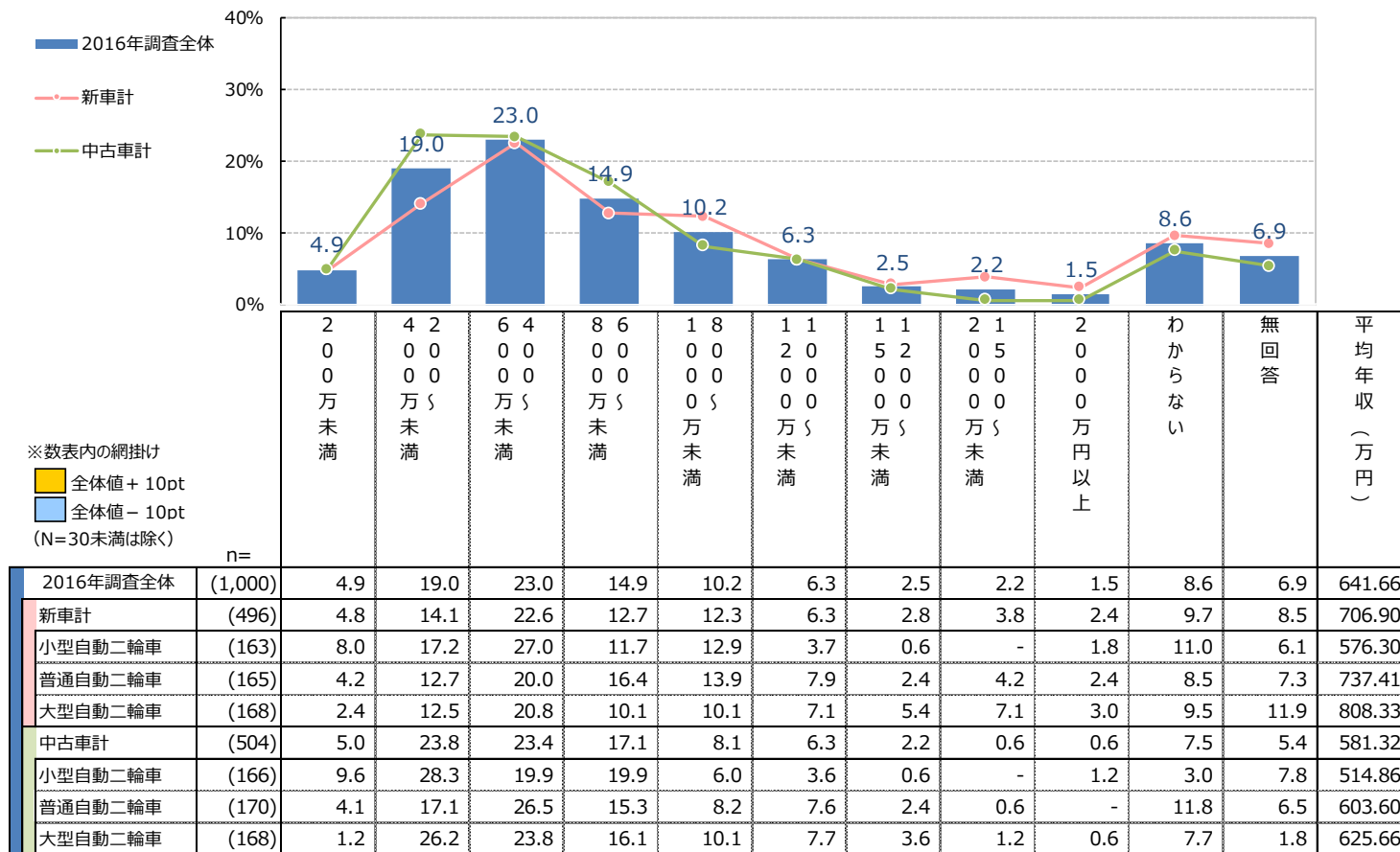
※1%未満のグラフスコアは非表示 (%)

[ベース：全数]



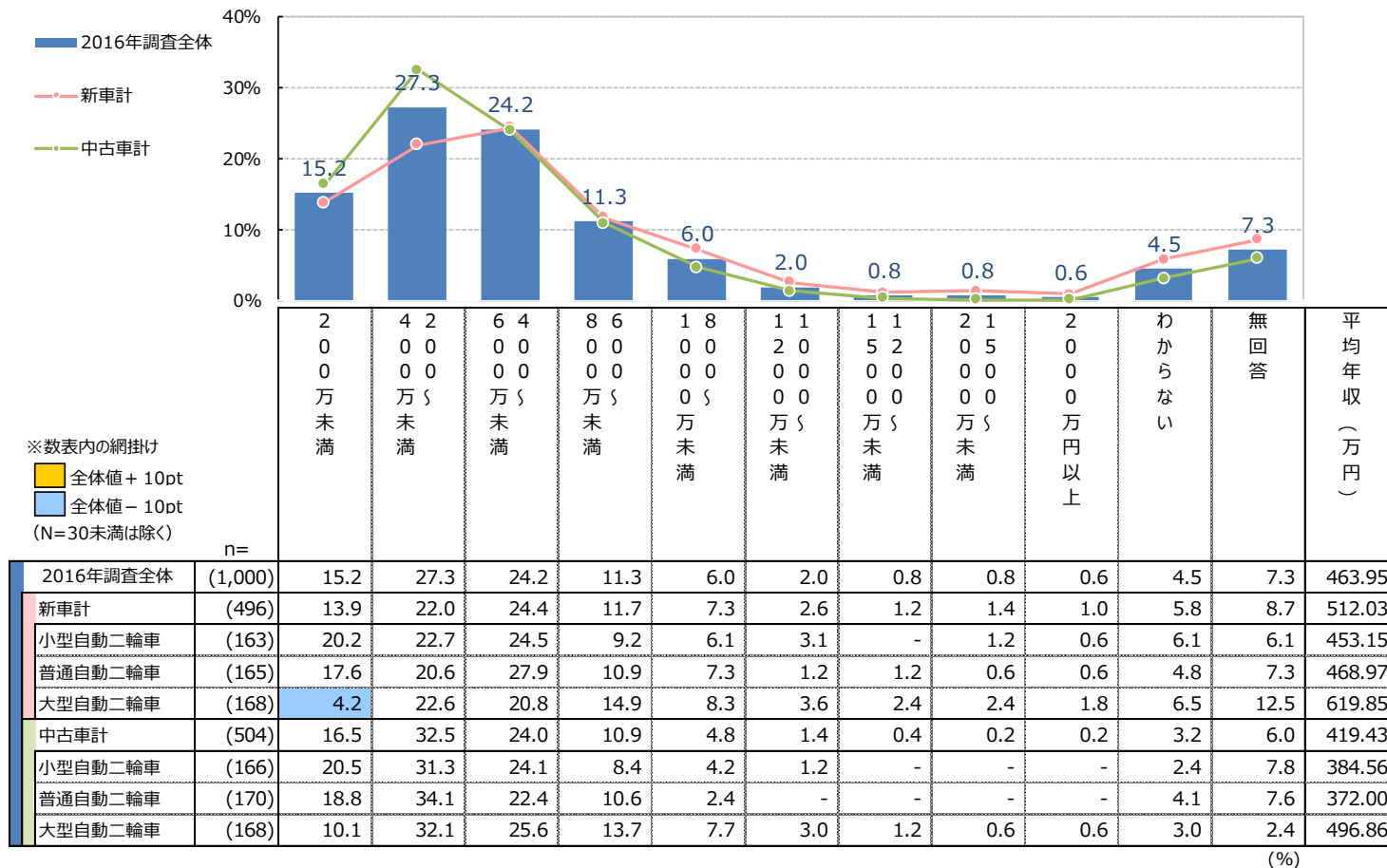
※1%未満のグラフスコアは非表示 (%)

[ベース：全数]



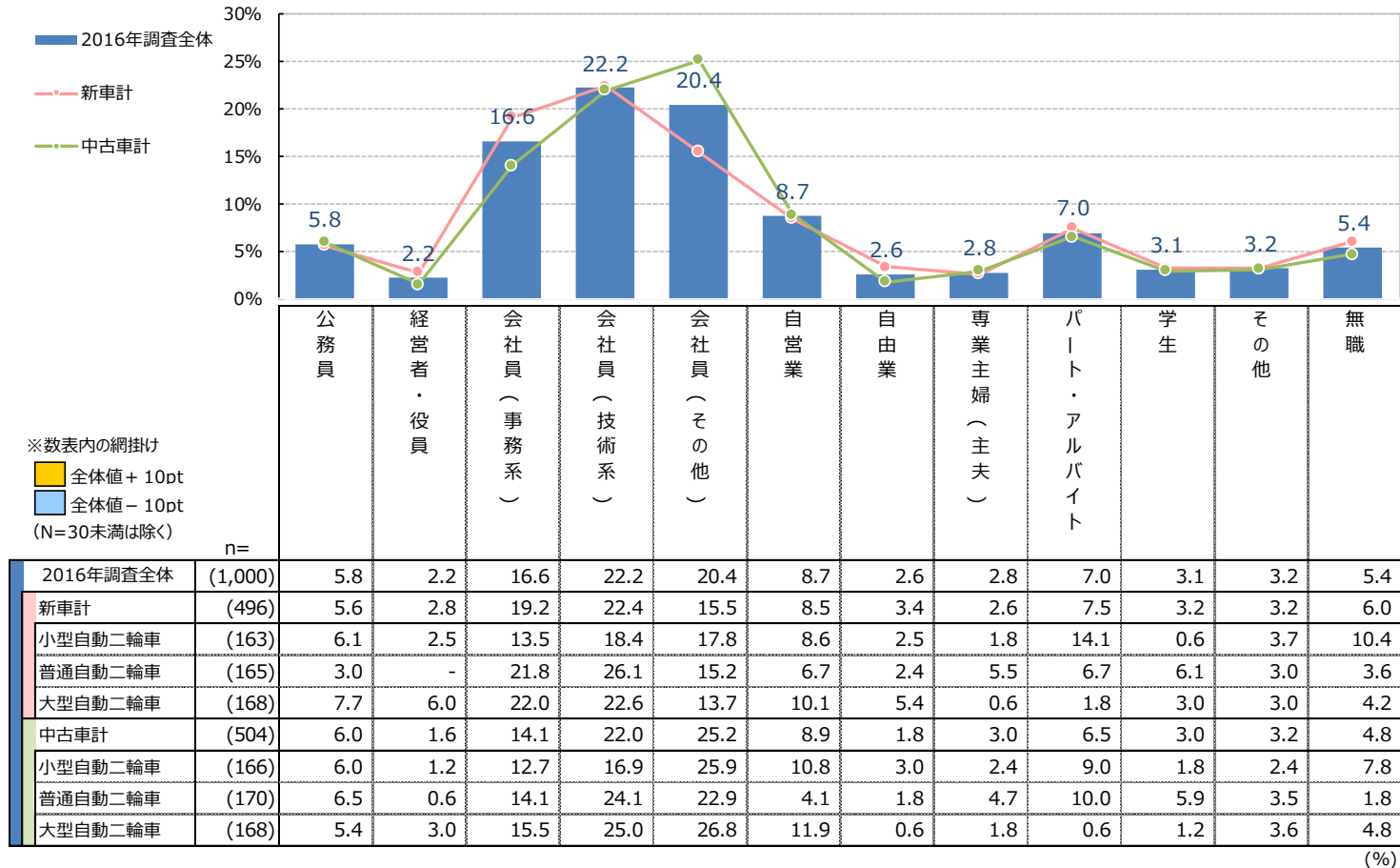
(%)

[ベース：全数]



※数表内の網掛け
 全体値 + 10pt
 全体値 - 10pt
 (N=30未満は除く)

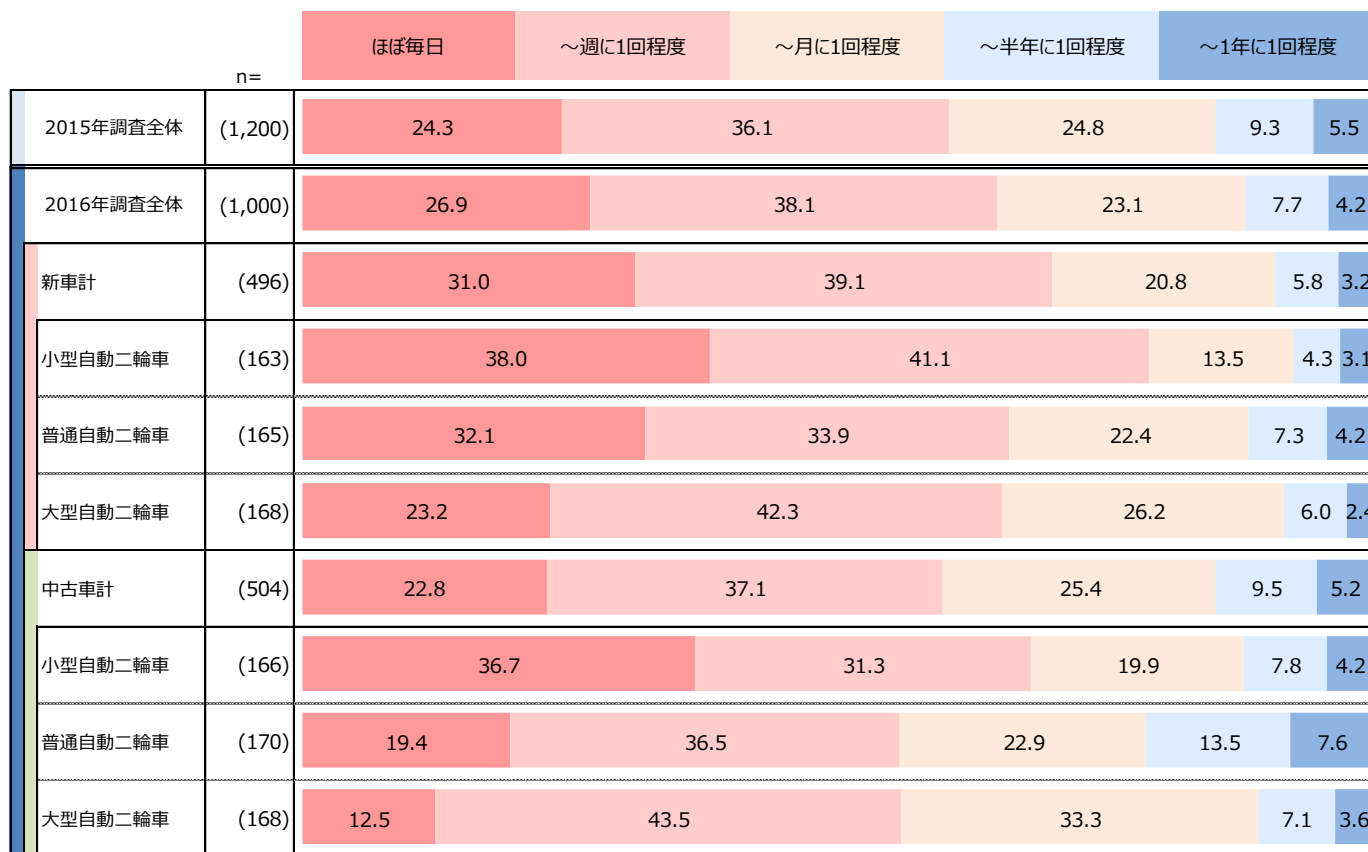
[ベース：全数]



バイク運転頻度

SQ1.ご自分のバイクを運転される頻度として、最も近いものをお知らせください。

[ベース：全数]

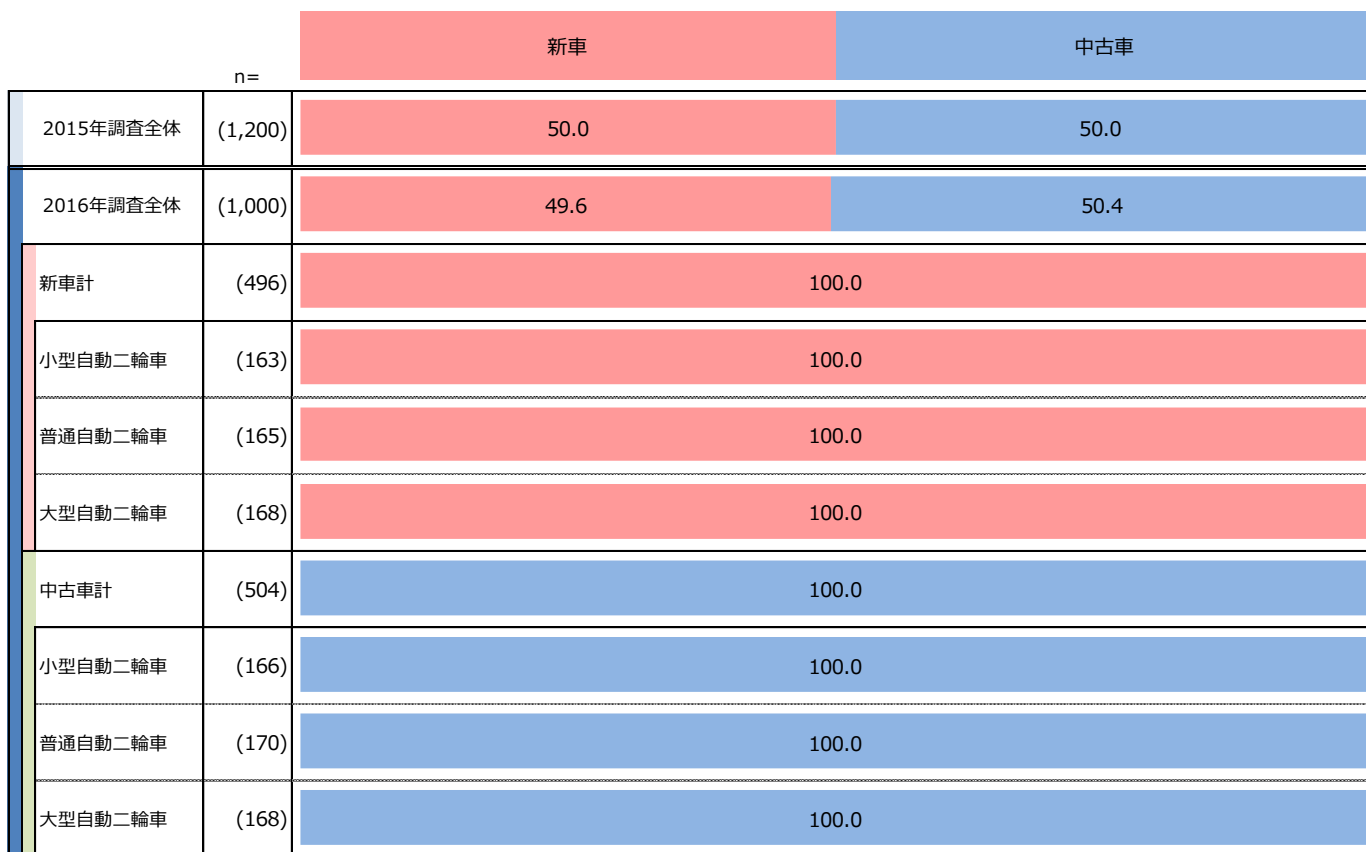


※1%未満のグラフスコアは非表示 (%)

新車・中古車区分

SQ2.あなたが現在お持ちのバイクの種類として、あてはまるものをお知らせください。※複数台お持ちの方は「主にお使いのバイク」の種類をお知らせください。

[ベース：全数]

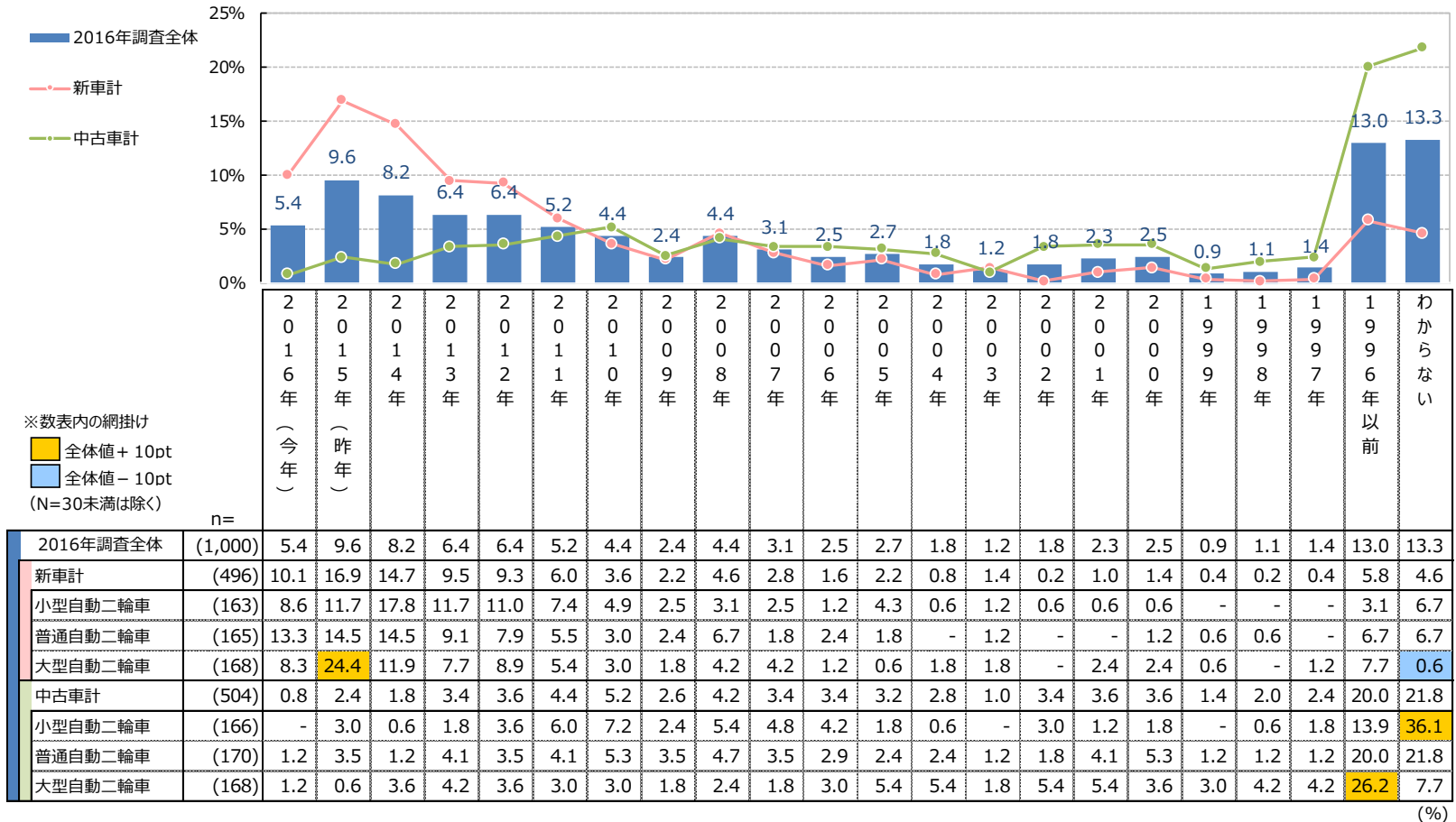


※1%未満のグラフスコアは非表示 (%)

バイクの年式（初年度登録）

SQ3 あなたが現在主にお使いのバイクの年式（初年度登録）と購入した年をそれぞれお知らせください。

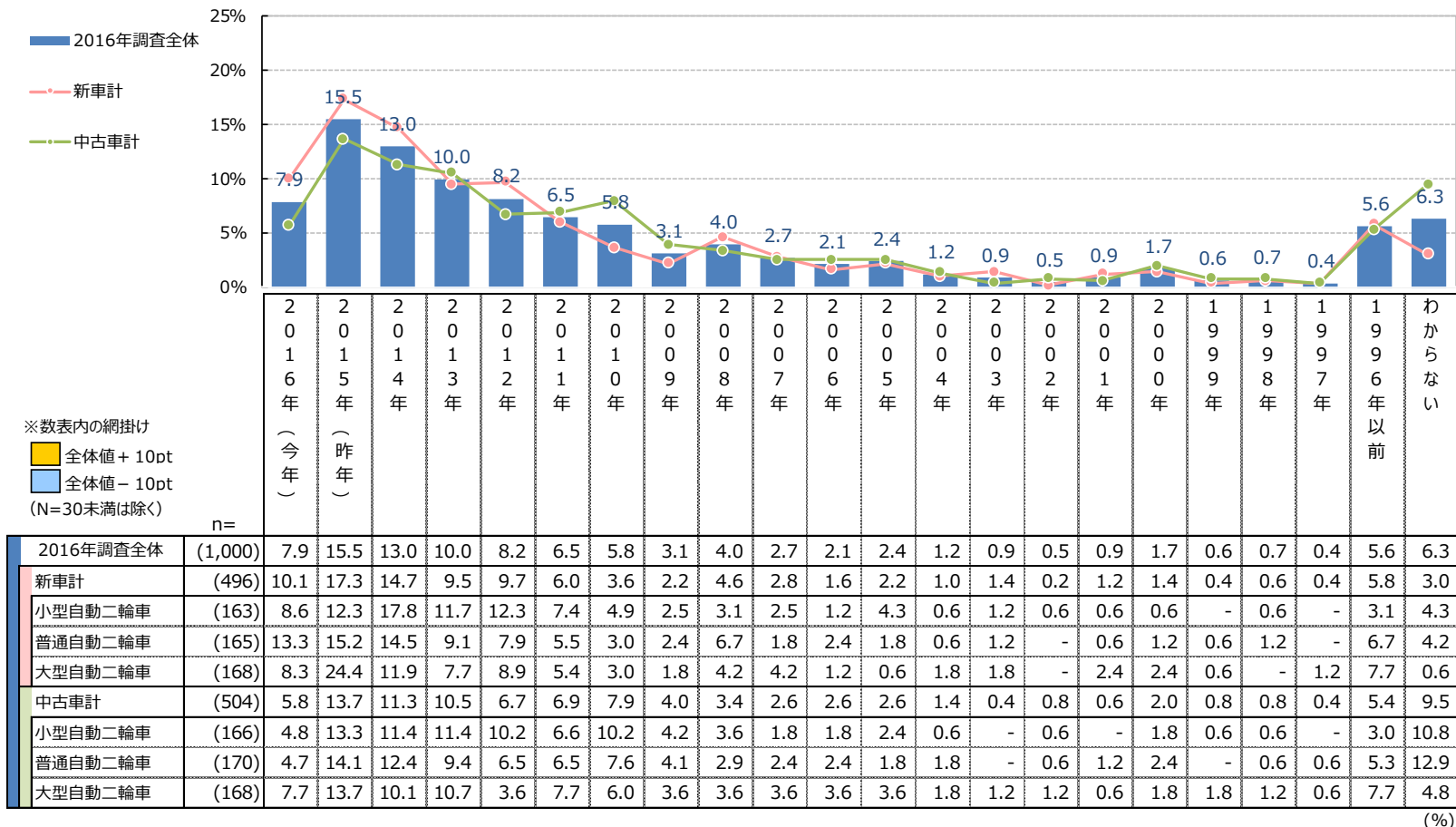
[ベース：全数]



バイクを購入した年度

SQ3 あなたが現在主にお使いのバイクの年式（初年度登録）と購入した年をそれぞれお知らせください。

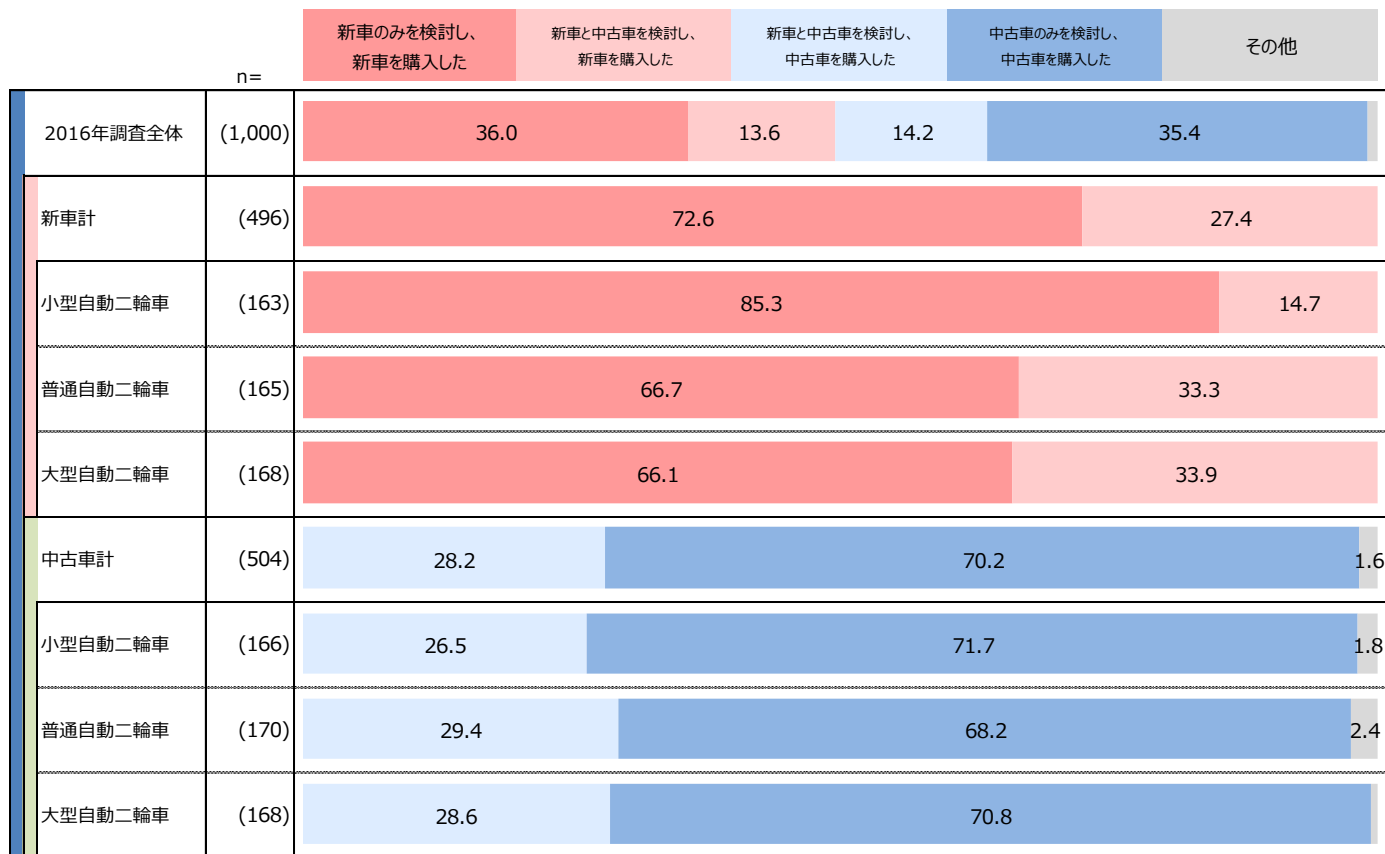
[ベース：全数]



バイク購入時の検討

SQ4. 現在主にお使いのバイクを購入する際に「新車」、または「中古車」の検討をしましたか。

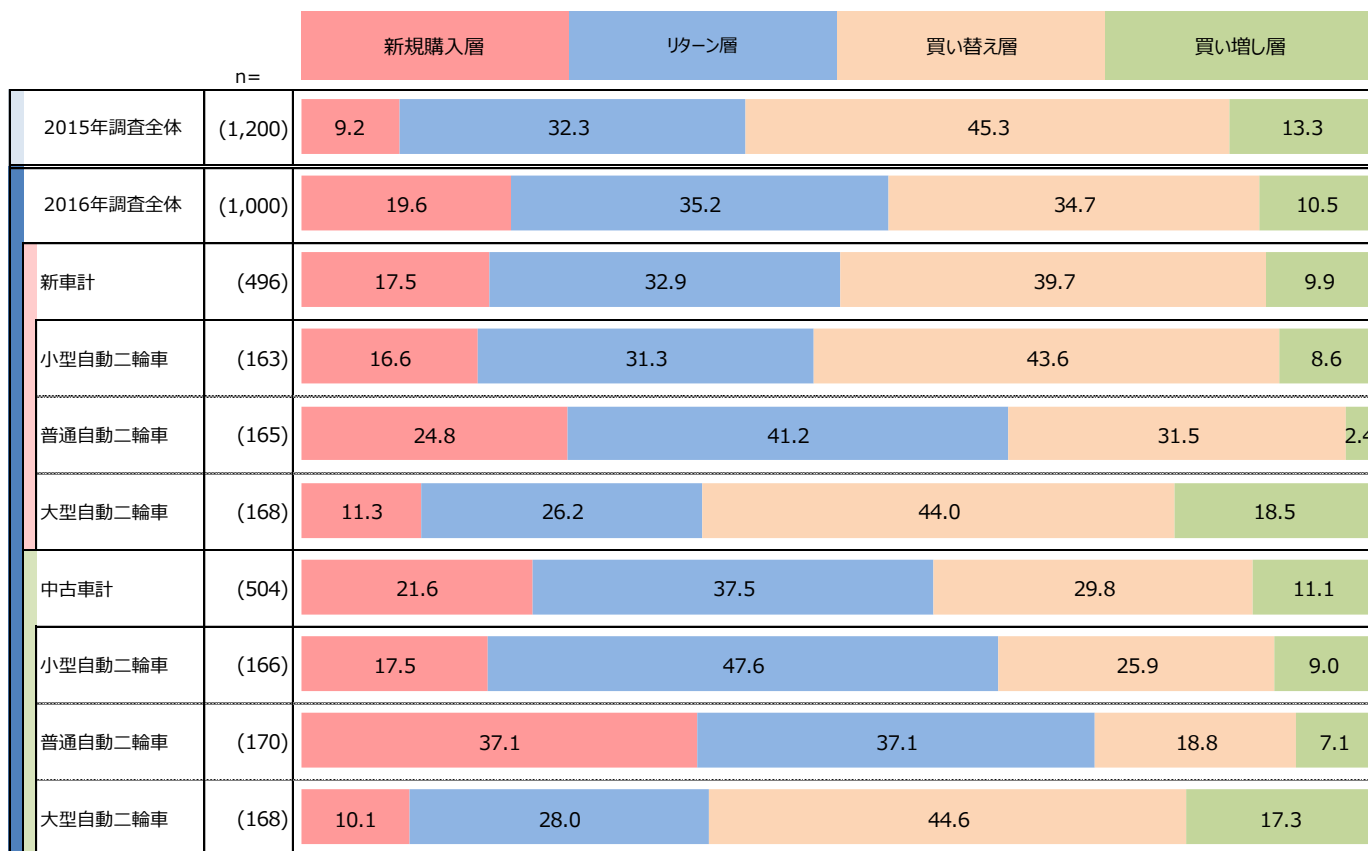
[ベース：全数]



※1%未満のグラフスコアは非表示 (%)

SQ5.あなたが現在お持ちのバイクを購入する際の形態として、最もあてはまるものをお知らせください。

[ベース：全数]



※1%未満のグラフスコアは非表示 (%)

現所有のバイク排気量

SQ6.あなたが現在お持ちのバイクの排気量として、あてはまるものをお知らせください。

[ベース：全数]

n=		50cc以下 (原付)	51cc~250cc (小型/普通)	251cc~400cc (普通)	401cc~ (大型)	わからない
2015年調査全体	(1,200)	33.3		33.3	33.3	
2016年調査全体	(1,000)	32.9		33.5	33.6	
新車計	(496)	32.9		33.3	33.9	
小型自動二輪車	(163)	100.0				
普通自動二輪車	(165)	100.0				
大型自動二輪車	(168)	100.0				
中古車計	(504)	32.9		33.7	33.3	
小型自動二輪車	(166)	100.0				
普通自動二輪車	(170)	100.0				
大型自動二輪車	(168)	100.0				

※1%未満のグラフスコアは非表示 (%)

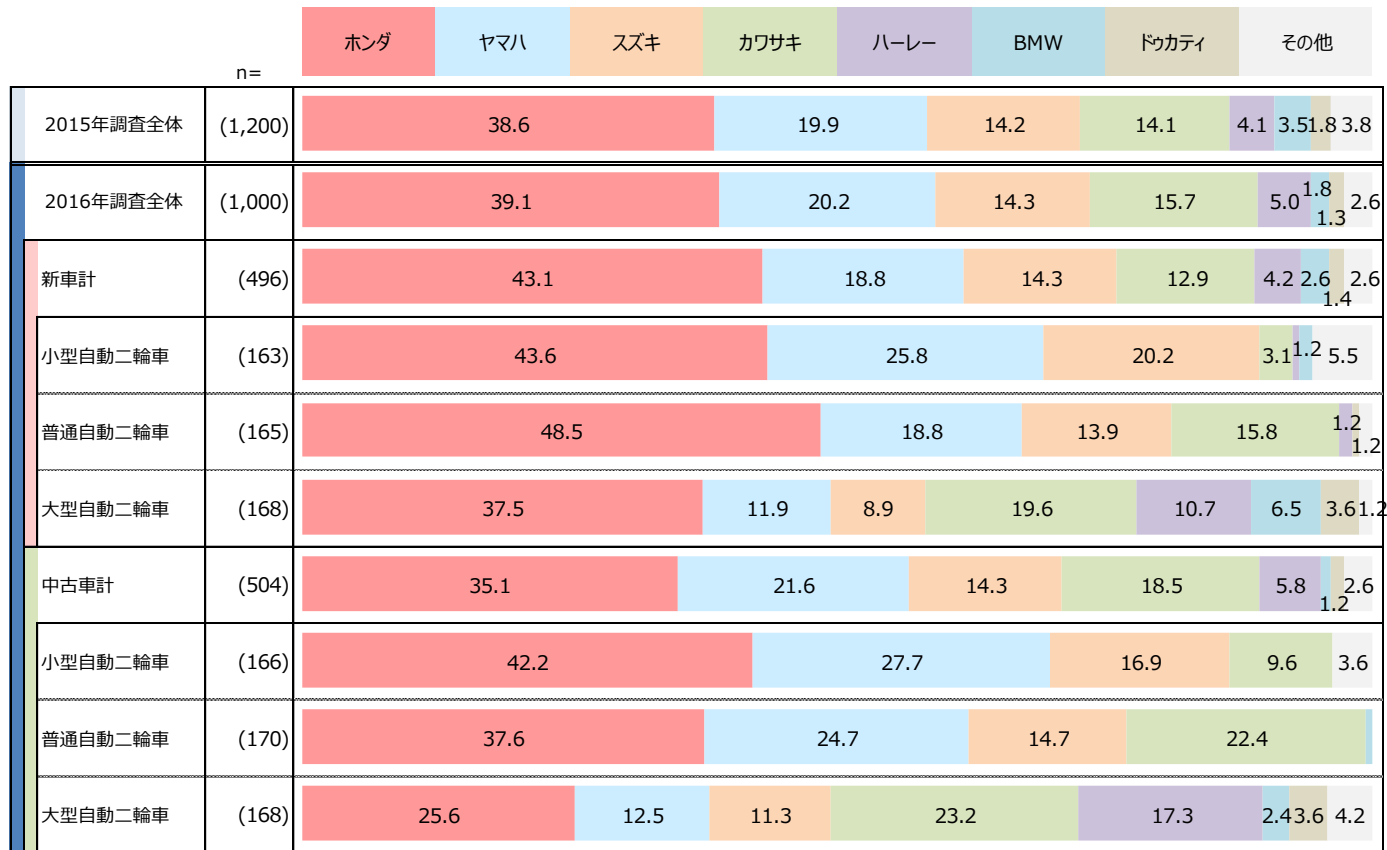
本調査結果の詳細

現在所有バイクのメーカー

- 現在所有バイクのメーカーをみると、「ホンダ」が約4割でトップ、次いで「ヤマハ」「カワサキ」「スズキ」と続いている。
- 前回調査と比べ、「カワサキ」の割合が微増。
- 新車・普通自動二輪車で「ホンダ」の割合が高め。

Q1.現在主にお使いのバイクのメーカーをお答えください。

[ベース：全数]



※1%未満のグラフスコアは非表示 (%)

現在所有バイクの車種

- 現在所有バイクの車種をみると、ホンダ「PCX」が総台数でトップ、次いでホンダ「フォルツァ・Z」ヤマハ「ドラッグスター400」が続く。
- 前回調査に比べ、カワサキ「GPZ900R」「Ninja 250R」などが上位にあがり、カワサキのシェア上昇を裏付けている。

Q2.あなたが現在主にお使いのバイクの車種名の番号をお答えください。

[ベース：全数]

BUR2016					
※総台数で降順ソート					
順位	メーカー	車種	新車台数	中古車台数	総台数
1	ホンダ	PCX	11	1	12
2	ホンダ	フォルツァ・Z	6	5	11
2	ヤマハ	ドラッグスター400	2	9	11
4	ホンダ	CB1300Super Four	4	6	10
4	ホンダ	CB400	6	4	10
4	ホンダ	CB400Super Four	4	6	10
7	ホンダ	Dio110	7	1	8
7	ホンダ	スーパーカブ110	5	3	8
7	カワサキ	ZEPHYR400	4	4	8
7	カワサキ	ZZ-R1100	2	6	8
11	ホンダ	VTR250	1	6	7
11	ヤマハ	SR400	4	3	7
11	ヤマハ	マジスティ	4	3	7
11	スズキ	アドレスV125G	3	4	7
11	カワサキ	GPZ900R	1	6	7
11	カワサキ	Ninja 250R	5	2	7
17	ホンダ	400X	5	1	6
17	ヤマハ	グランドAXIS100	2	4	6
17	ヤマハ	シグナスX SR	5	1	6
17	スズキ	アドレスV125S	6	0	6
21	ホンダ	Ape	4	1	5
21	ホンダ	CB400Four	2	3	5
21	ホンダ	ステード400	0	5	5
21	ホンダ	リード125	5	0	5
21	ヤマハ	AXISトリート	3	2	5
21	ヤマハ	VMAX	3	2	5
21	ヤマハ	XJR1300	2	3	5
21	ヤマハ	XJR400R	1	4	5
21	スズキ	アドレス110	4	1	5
21	スズキ	アドレスV125	5	0	5
21	スズキ	スカイウェイブ250 タイプS	2	3	5
21	カワサキ	エストレヤ	3	2	5
33	ホンダ	CB400F	2	2	4

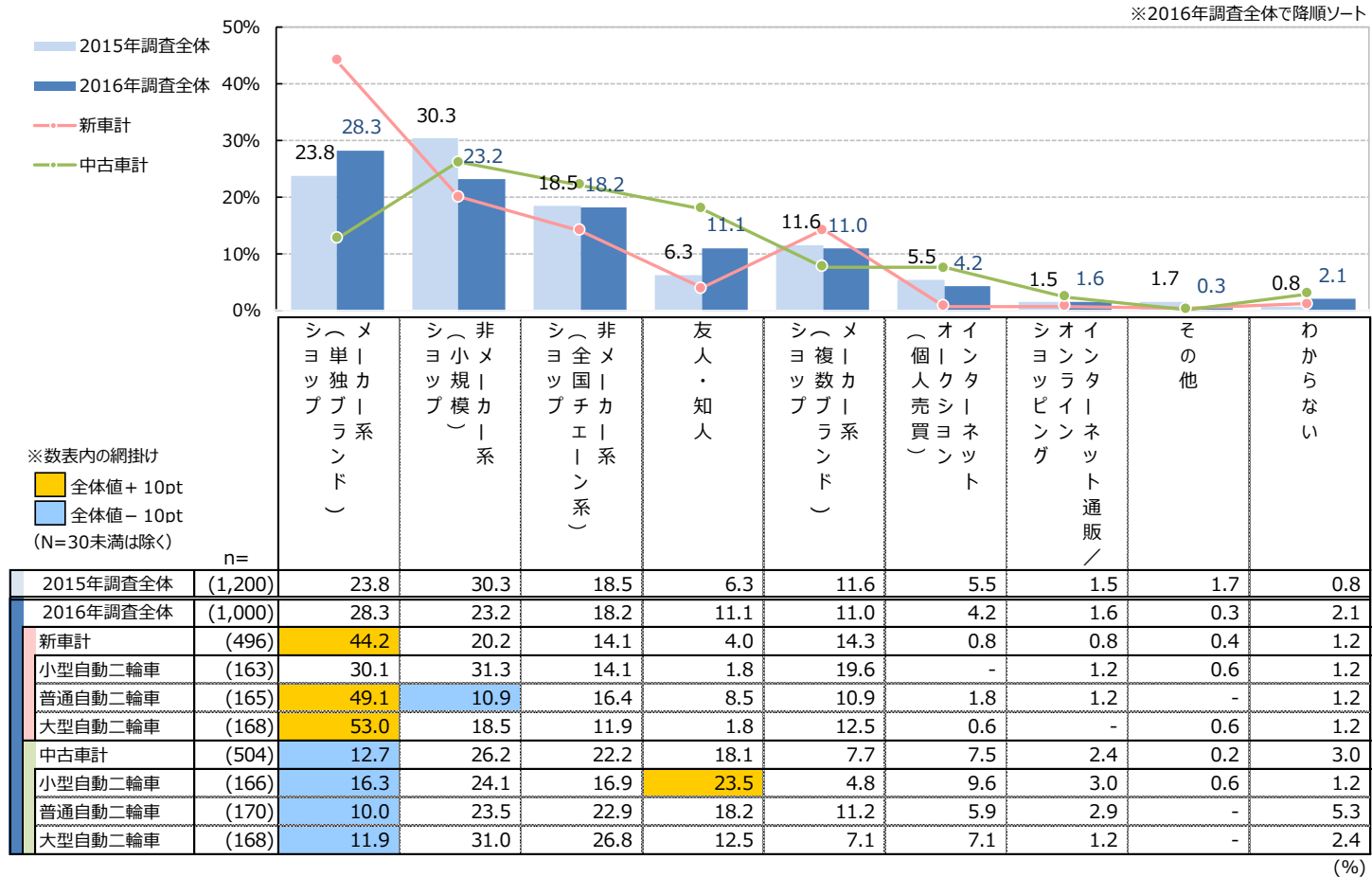
BUR2015		
※総台数で降順ソート		
メーカー	車種	総台数
ヤマハ	SR400	19
ホンダ	CB400Super Four	18
ホンダ	PCX	16
ホンダ	CB1300Super ボルドール	13
ホンダ	リード100	13
ヤマハ	XJR1300	12
ホンダ	スーパーカブ110	12
スズキ	アドレスV125G	12
スズキ	アドレスV100	11
ホンダ	スーパーカブ90	11
スズキ	アドレスV125	11
ホンダ	CB400Four	10
ヤマハ	FZ-1 FAZER	10
カワサキ	ZZ-R1100	9
ホンダ	CB400Super ボルドール VTEC Revo	9
ホンダ	リード125	9
ヤマハ	マジスティ	9
ホンダ	フォルツァ・Z	9
ヤマハ	ドラッグスター400	8
ホンダ	スペース100	8
ホンダ	リード・EX	8
ヤマハ	シグナスX SR	8
ホンダ	CB1300Super Four	7
カワサキ	ZEPHYR1100	7
ホンダ	CB400F	7
ホンダ	CB400Super Four VTEC	7
ホンダ	CB400SS	7
スズキ	スカイウェイブ400	7
カワサキ	ZEPHYRX	7
スズキ	アドレスV125S	7
ホンダ	CB400Super Four VTEC SPEC3	7
ヤマハ	AXISトリート	6
ホンダ	GB250クラブマン	6

現在所有バイクの購入先

- 現在所有バイクの購入先をみると、「メーカー系(単独ブランド)ショップ」がトップ、次いで「非メーカー名(小規模)ショップ」「非メーカー系(全国チェーン系)ショップ」と続いている。
- 前回調査と比べ、「メーカー系(単独ブランド)ショップ」は増加しているが、「非メーカー名(小規模)ショップ」では減少傾向となっている。
- 「メーカー系(単独ブランド)ショップ」では新車計が中古車計を大きく上回っている。

Q5.あなたが現在主にお使いのバイクを購入した際に、利用したお店をお知らせください。

[ベース：全数]

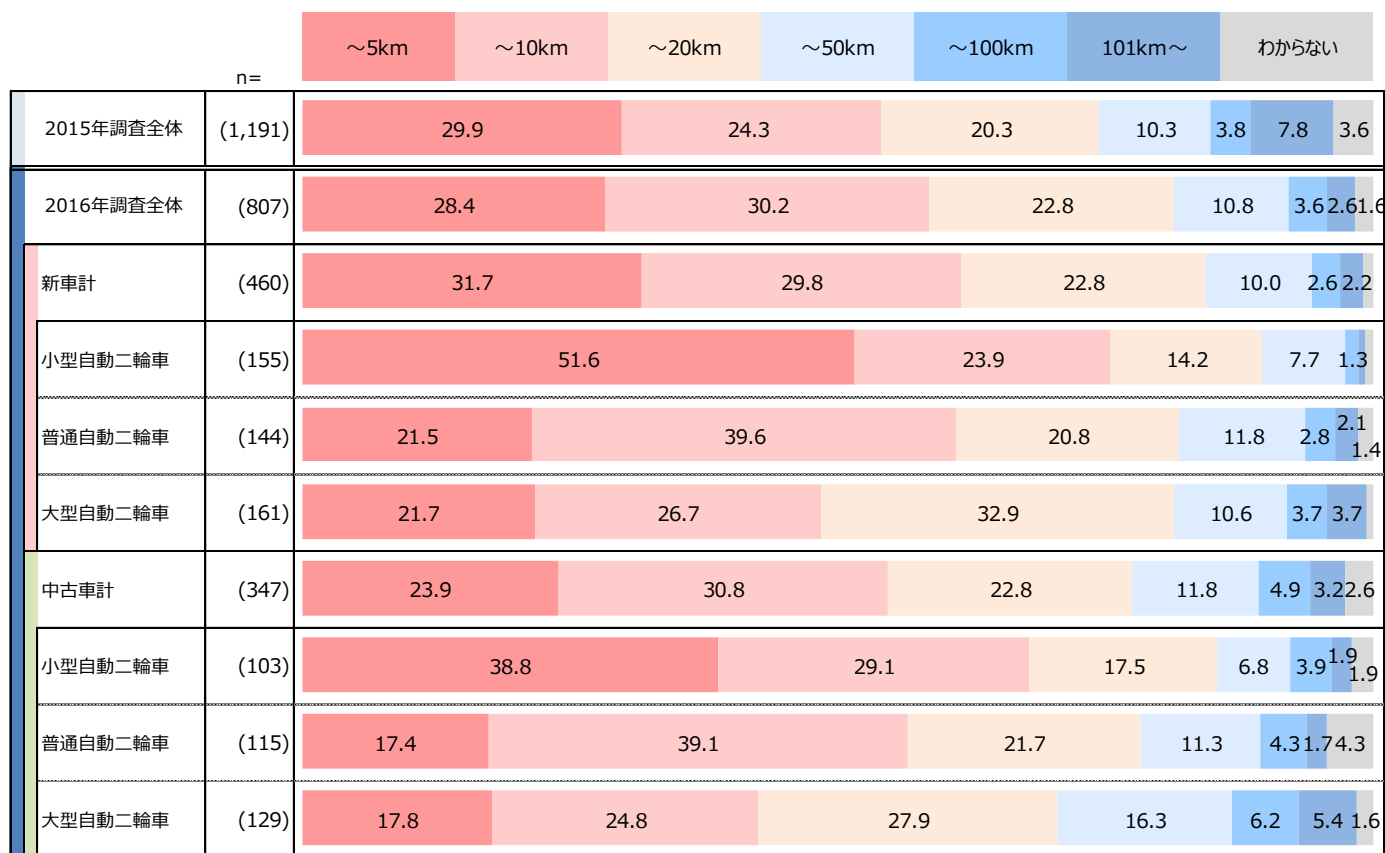


購入先から自宅までの距離

- 購入先から自宅までの距離をみると、「～10km」が高く、次いで「～5km」「～20km」と続いている。
- 前回調査と比べ、「～10km」の割合がやや高くなっている。
- 新車計・中古車計ともに「小型自動二輪車」で「～5km」が突出している。

Q6.前問でお答えの【Q5の選択内容】から自宅までのおおよその距離として、最もあてはまるものをお知らせください。また、今後バイクを購入する上で、実際に現車を確認に行ける（見に行ける）「許容範囲」の距離として最もあてはまるものをお知らせください。【購入先から自宅まで】

[ベース：ショップ購入者]



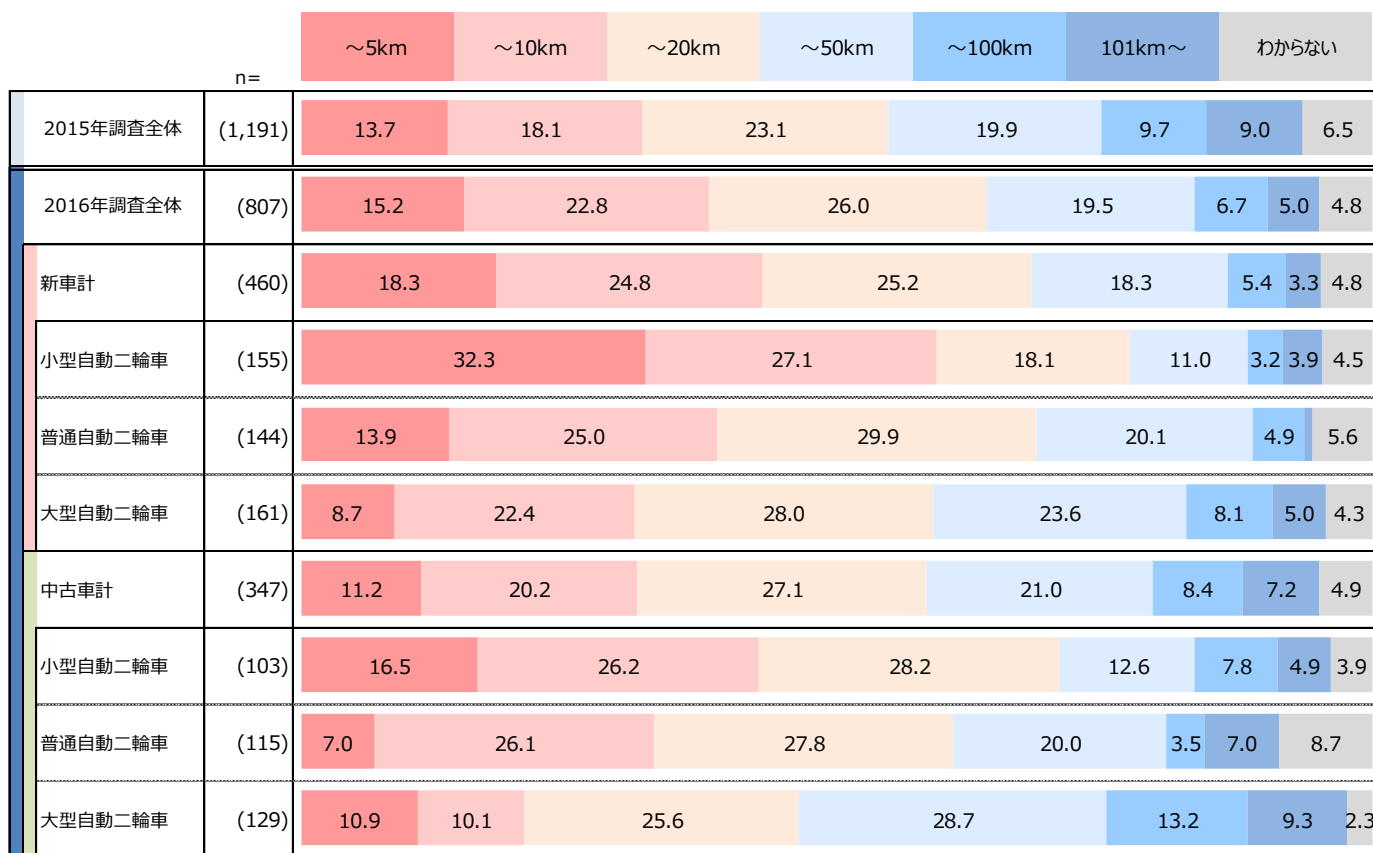
※1%未満のグラフスコアは非表示 (%)

自宅と販売店（現車確認）の許容距離

- 自宅と販売店(現車確認)の許容距離をみると、「～20km」が高く、次いで「～10km」「～50km」「～5km」と続いている。
- 前回調査と比べ、「～20km」以下の割合が増加している。
- 新車・小型自動二輪車で「～5km」が3割を超えている。

Q6.前問でお答えの【Q5の選択内容】から自宅までのおおよその距離として、最もあてはまるものをお知らせください。また、今後バイクを購入する上で、実際に現車を確認に行ける（見に行ける）「許容範囲」の距離として最もあてはまるものをお知らせください。【現車確認の許容範囲の距離】

[ベース：ショップ購入者]



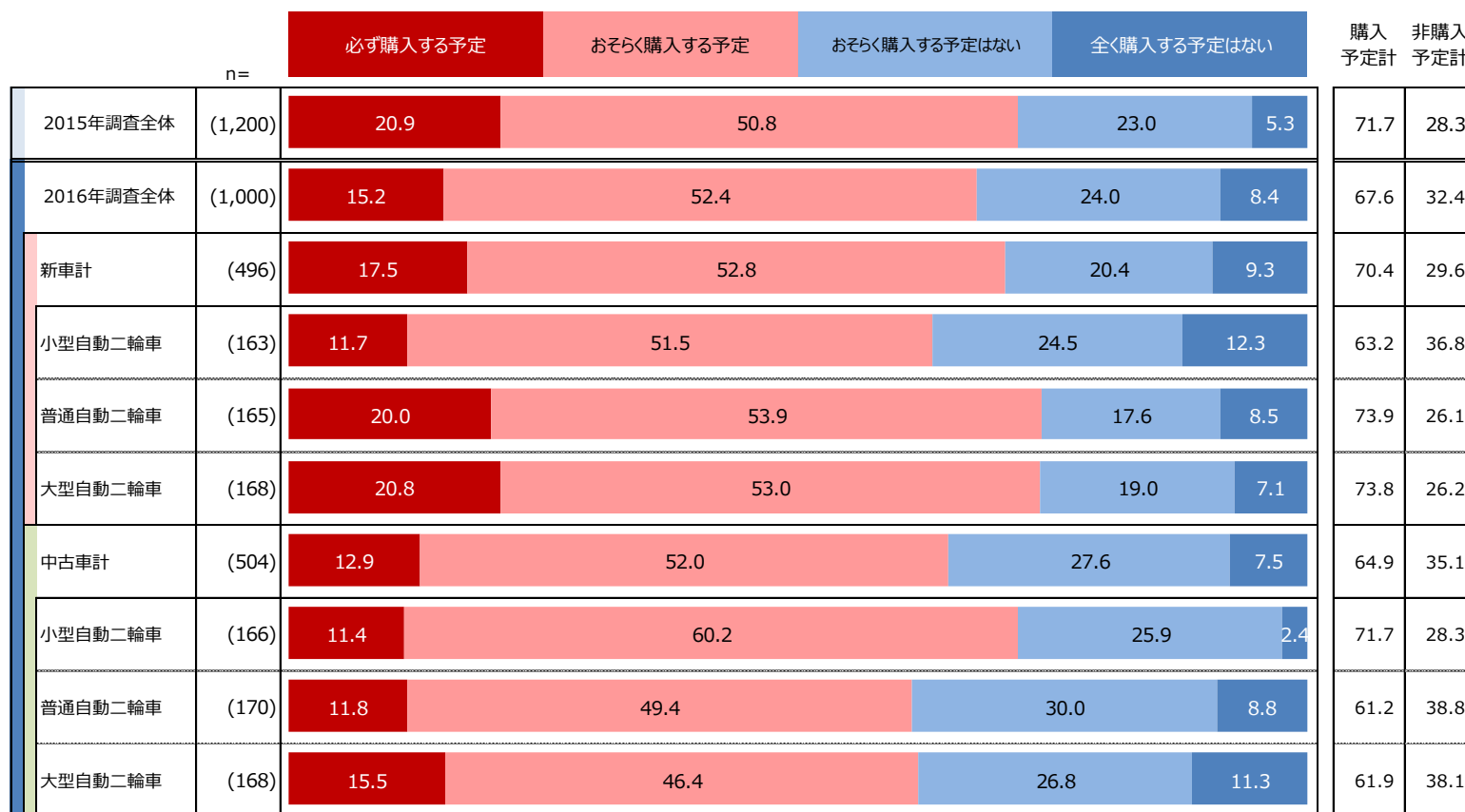
※1%未満のグラフスコアは非表示 (%)

今後のバイク購入予定

- 今後のバイク購入予定をみると、購入予定計で7割弱を占めている。
- 前回調査と比べ、購入予定の割合はやや減少。

Q7.あなたは今後、新たにバイクを購入する予定はありますか。

[ベース：全数]



※1%未満のグラフスコアは非表示 (%)

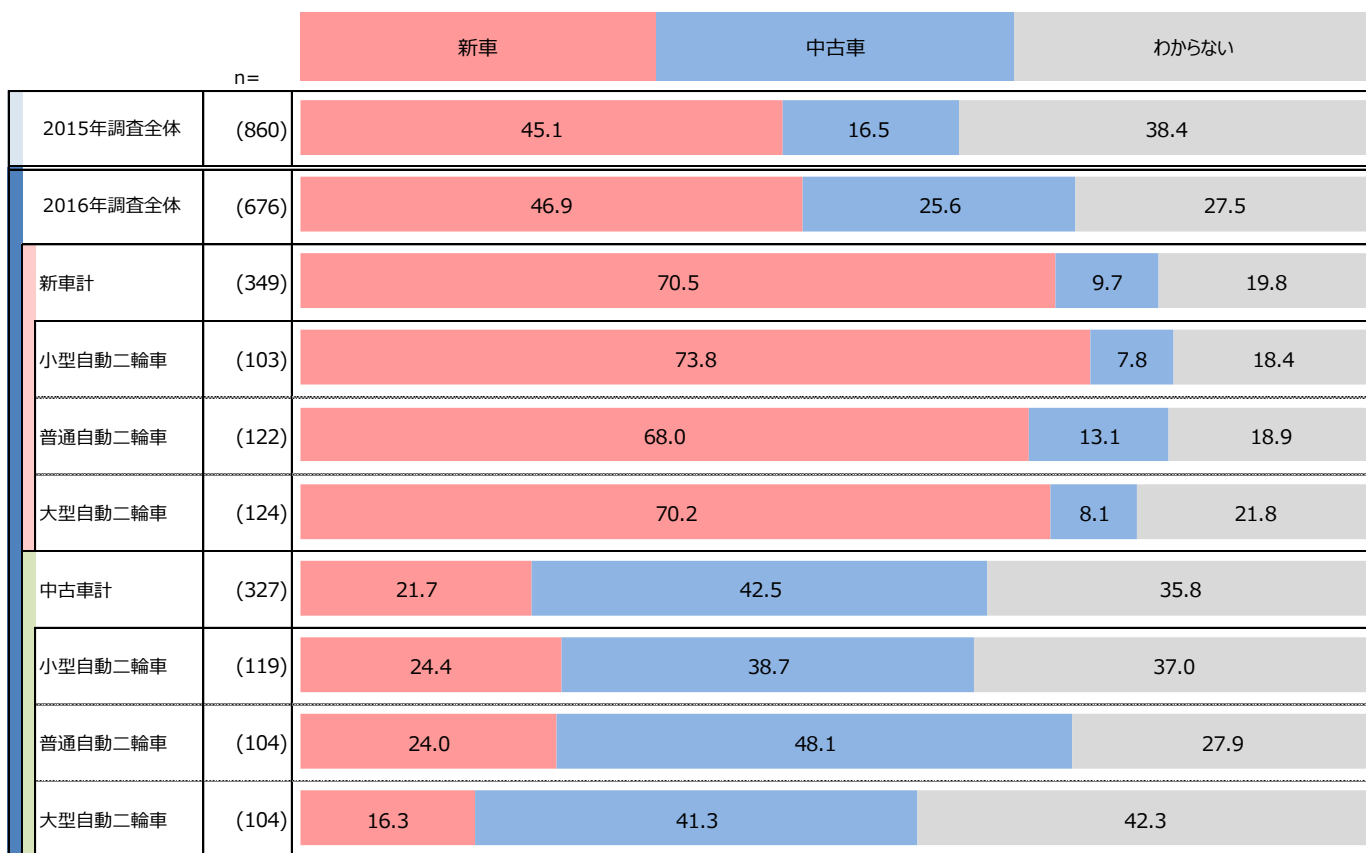
※数表内の網掛け
■ 全体値 + 10pt
■ 全体値 - 10pt
 (N=30未満は除く)

次回購入予定バイクの種類

- 次回購入予定バイクの種類をみると、「新車」が4割以上と高く、「中古車」は2割台となっている。
- 前回調査と比べ、「中古車」の割合が増加している。

Q13.あなたが次回購入を予定しているバイクの種類をお知らせください。

[ベース：購入予定者]



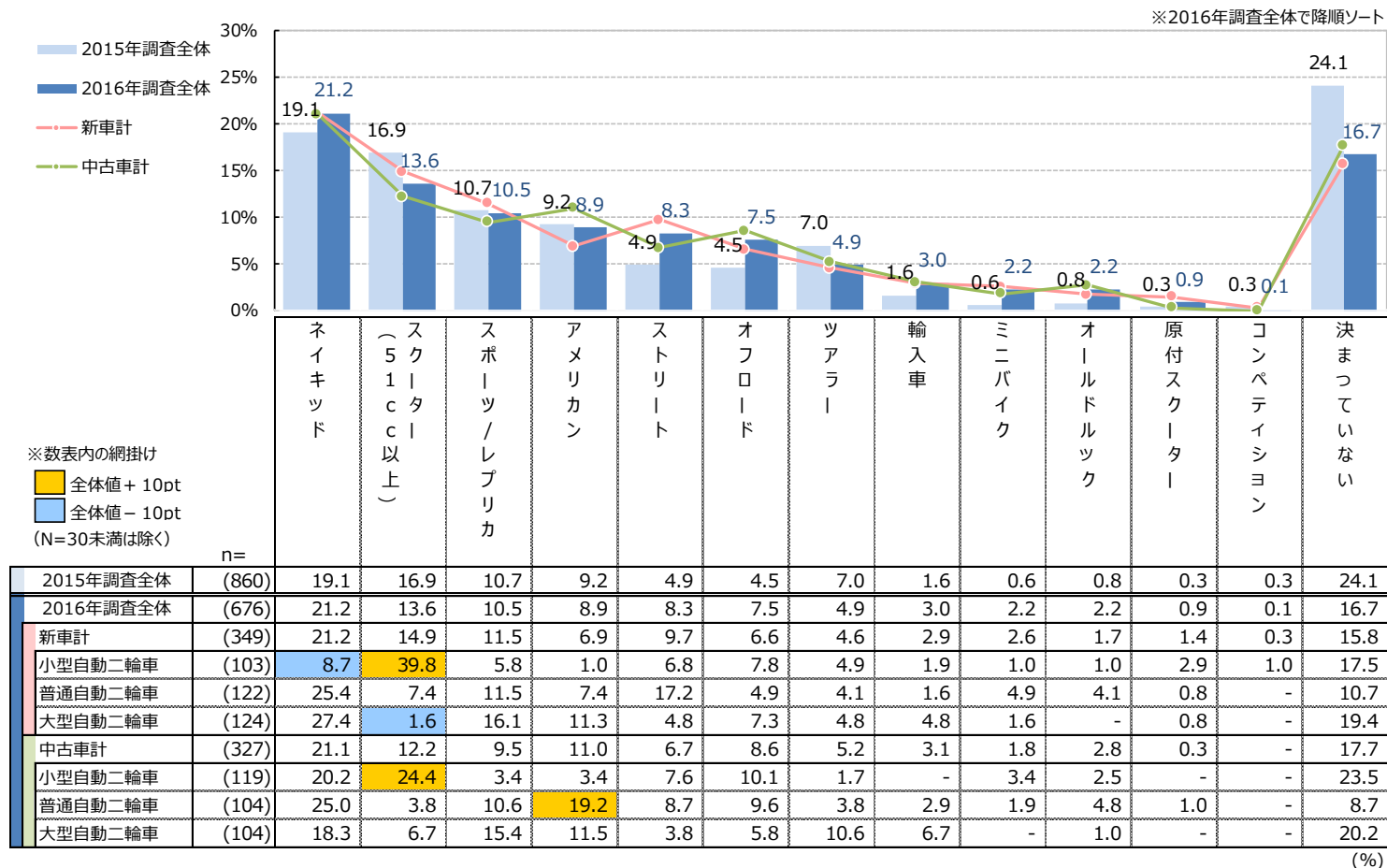
※1%未満のグラフスコアは非表示 (%)

次回購入予定バイクのボディタイプ

- 次回購入予定バイクのボディタイプをみると、「ネイキッド」がトップ、次いで「スクーター(51cc以上)」「スポーツ/レプリカ」「アメリカン」と続いている。
- 前回調査と比べ、「ネイキッド」「ストリート」「オフロード」が増加、「スクーター(51cc以上)」が減少している。
- 「アメリカン」で中古車計が新車計よりも高くなっている。

Q15.あなたが次回購入を予定しているバイクのボディタイプをお知らせください。

[ベース：購入予定者]



購入バイク先行者の各ステップにかかった時間

- 購入バイク先行者の各ステップにかかった時間を全体でみると、【情報収集～購入車種の決定】では「3ヶ月より長い期間」の割合が高く、以降のステップでは「0日」が2割前後となっている。

Q18. ■「どのバイクを購入するか」が先に決まった方にお伺いいたします。あなたが現在主にお使いのバイクを購入する際、各ステップにかかった時間をそれぞれお知らせください。

[ベース：購入バイク先行者]

全体

	n=	前 ス テ ッ プ と 同 時 (0 日 以 内)	3 日 以 内	1 週 間 以 内	2 週 間 以 内	1 ヶ 月 間 以 内	3 ヶ 月 間 以 内	3 ヶ 月 よ り 長 い 期 間
情報収集～ 購入車種の決定	(819)	18.6	9.8	10.3	8.5	13.4	13.4	26.0
車種の決定～ 購入店舗の決定	(819)	21.9	11.5	13.1	11.1	16.8	10.3	15.4
購入店舗の決定～ 店舗への見積・問合せ	(819)	23.3	12.9	14.9	12.5	15.8	8.7	12.0
見積・問合せ～ 店舗への来店・契約	(819)	25.0	12.3	18.2	14.4	13.9	6.3	9.8
契約～納車	(819)	19.3	12.3	17.0	17.6	17.8	7.6	8.4

(%)

購入バイク先行者の購入時に必要とする情報



- 購入バイク先行者の購入時に必要とする情報を全体でみると、【情報収集～購入車種の決定】で「購入候補車種のイメージやボディサイズ」「購入候補車種の基本スペック」が高く、以降のステップでは「購入候補物件の支払い総額」がトップとなっている。

Q19. ■「どのバイクを購入するか」が先に決まった方にお伺いいたします。あなたが現在主にお使いのバイクを購入する際、各ステップでどのような情報が必要になりましたか。（いくつでも）

【ベース：購入バイク先行者】

全体

	n=	購入候補車種のイメージやボディサイズ	購入候補車種の基本スペック	購入候補車種の価格相場	購入候補物件の車両状態	購入候補物件の支払い総額	購入候補物件の付帯サービス（保証・整備等）	店舗情報（営業時間・立地等）	店舗情報（店舗実績・ユーザーレビュー等）	メンテナンスのスケジュール	その他
情報収集～購入車種の決定	(819)	61.9	51.5	42.6	25.6	27.6	10.0	8.8	6.7	4.9	1.6
車種の決定～購入店舗の決定	(819)	29.4	29.2	32.8	28.2	29.7	15.3	20.3	14.3	6.0	2.6
購入店舗の決定～店舗への見積・問合せ	(819)	23.0	20.1	26.5	27.2	36.8	17.8	18.1	12.2	8.3	2.8
見積・問合せ～店舗への来店・契約	(819)	20.6	17.5	20.5	27.4	38.6	17.8	18.7	9.9	10.1	2.7
契約～納車	(819)	19.7	14.5	14.9	19.9	30.0	16.6	15.8	8.9	19.7	3.1

(%)

購入店舗先行者の各ステップにかかった時間

- 購入店舗先行者の各ステップにかかった時間を全体でみると、どのステップでも「0日」が最も高くなっており、特に【情報収集～購入店舗の決定】では4割を超えている。

Q20. ■「どの店舗で購入するか」が先に決まった方にお伺いいたします。あなたが現在主にお使いのバイクを購入する際、各ステップにかかった時間をそれぞれお知らせください。

[ベース：購入店舗先行者]

全体

	n=	前（0 スし日 テて ッい ブな とい 同/ 時 ）	3 日 以 内	1 週 間 以 内	2 週 間 以 内	1 ヶ 月 間 以 内	3 ヶ 月 間 以 内	3 ヶ 月 よ り 長 い 期 間
情報収集～ 購入店舗の決定	(181)	40.9	13.3	9.9	4.4	13.8	8.8	8.8
店舗の決定～ 購入車種の決定	(181)	33.7	12.7	9.4	9.4	16.6	9.4	8.8
購入車種の決定～ 店舗への見積・問合せ	(181)	36.5	12.7	13.8	9.4	14.4	6.6	6.6
見積・問合せ～ 店舗への来店・契約	(181)	33.7	17.1	13.8	9.9	14.4	5.0	6.1
契約～納車	(181)	22.7	8.3	20.4	18.2	16.6	6.6	7.2

(%)

購入店舗先行者の購入時に必要とする情報

- 購入店舗先行者の購入時に必要とする情報を全体でみると、【情報収集～購入店舗の決定】【店舗の決定～購入車種の決定】で「購入候補車種のイメージやボディサイズ」が高く、【購入車種の決定～店舗への見積・問合せ】以降で「購入候補物件の支払い総額」が高くなっている。

Q21. ■「どの店舗で購入するか」が先に決まった方にお伺いいたします。あなたが現在主にお使いのバイクを購入する際、各ステップでどのような情報が必要になりましたか。（いくつでも）

[ベース：購入店舗先行者]

全体

	n=	購入候補車種のイメージやボディサイズ	購入候補車種の基本スペック	購入候補車種の販売価格相場	購入候補物件の車両状態	購入候補物件の支払い総額	購入候補物件の付帯サービス（保証・整備等）	店舗情報（営業時間・立地等）	店舗情報（店舗実績・ユーザレビュー等）	スケッチやメニューの点検	その他
情報収集～購入店舗の決定	(181)	44.8	31.5	29.3	22.1	24.9	11.0	22.1	13.3	11.0	5.5
店舗の決定～購入車種の決定	(181)	38.7	28.2	32.0	27.1	28.2	9.9	15.5	6.6	8.8	5.0
購入車種の決定～店舗への見積・問合せ	(181)	27.6	21.5	26.5	28.2	31.5	16.0	13.3	3.3	9.4	4.4
見積・問合せ～店舗への来店・契約	(181)	26.0	16.6	23.8	23.2	34.3	12.2	13.8	6.6	9.9	4.4
契約～納車	(181)	18.2	15.5	14.4	16.6	23.2	14.4	13.3	6.1	21.0	5.0

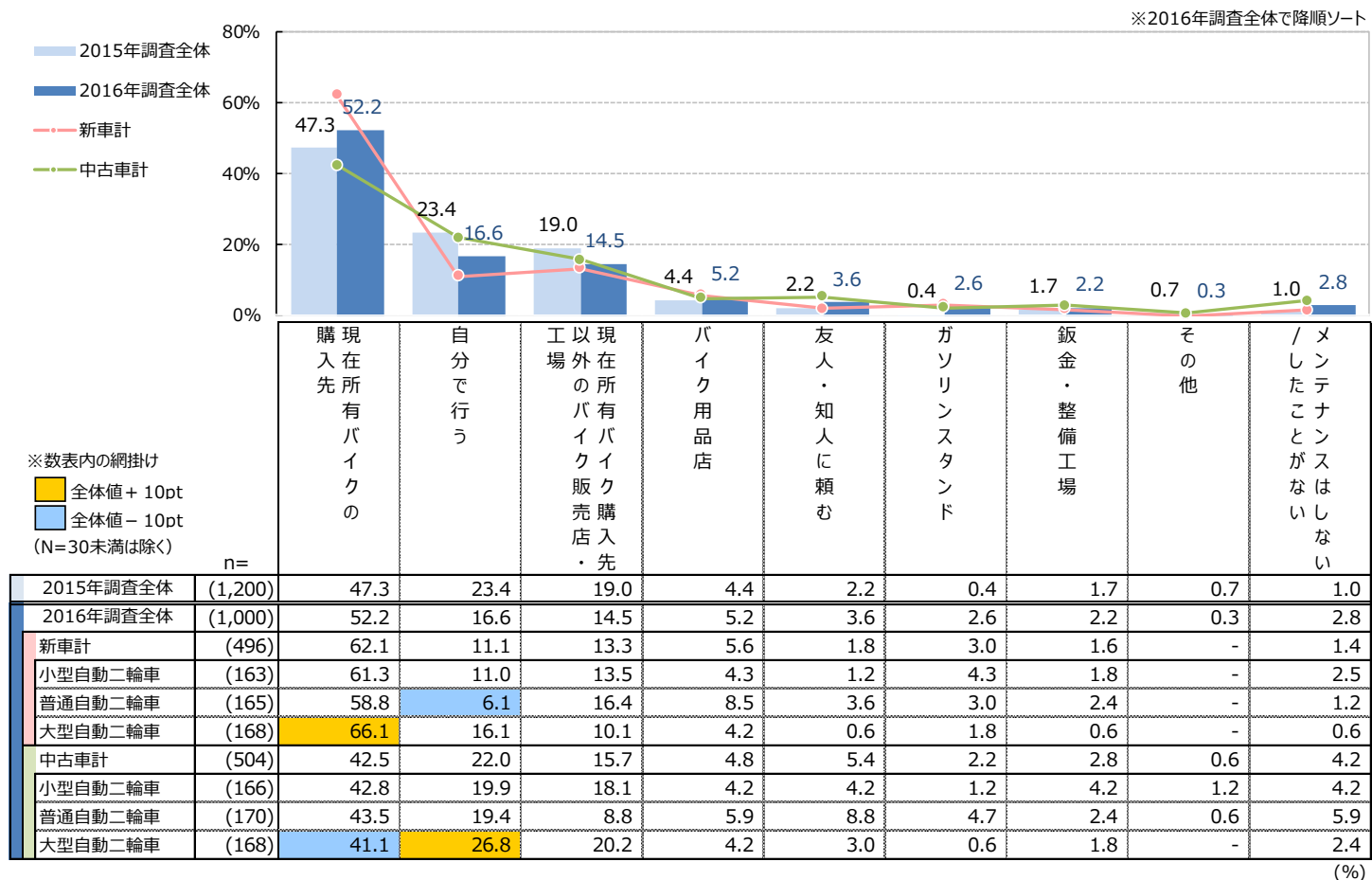
(%)

現在所有バイクのメンテナンス・修理先

- 現在所有バイクのメンテナンス・修理先をみると、「現在所有バイクの購入先」が高く、次いで「自分で行う」「現在所有バイク購入先以外のバイク販売店・工場」と続いている。
- 前回調査と比べ、「現在所有バイクの購入先」が増加しており、「自分で行う」「現在所有バイク購入先以外のバイク販売店・工場」では減少している。
- 新車計では「現在所有バイクの購入先」、中古車計では「自分で行う」がそれぞれ高い。

Q25.あなたが現在主にお使いのバイクのメンテナンスや修理先として、最もあてはまるものをお知らせください。

[ベース：全数]

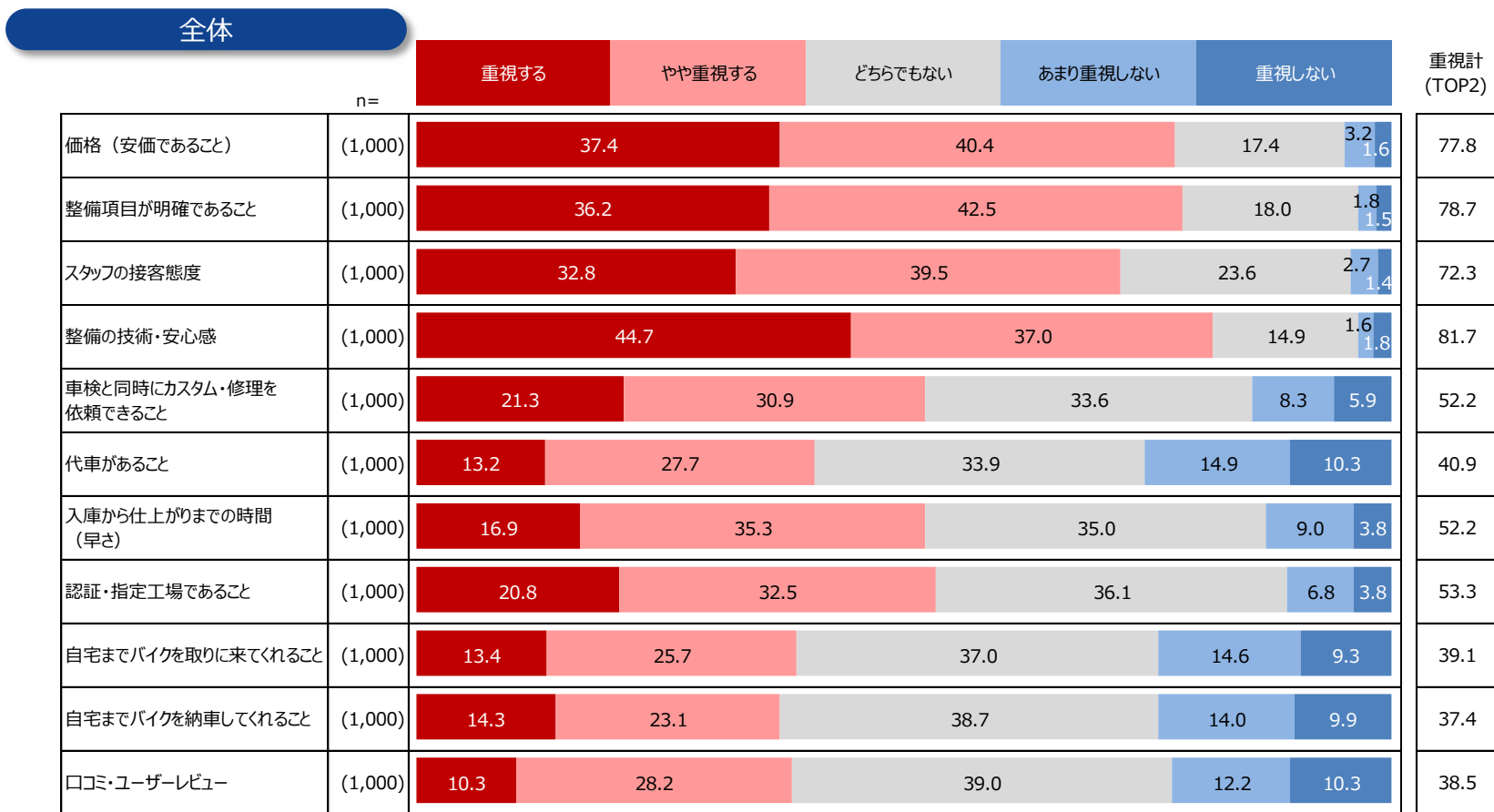


整備・車検店舗決定時の重視点

- 整備・車検店舗決定時の重視点を全体で見ると、重視計では「整備の技術・安心感」が高く、次いで「整備項目が明確であること」「価格(安価であること)」「スタッフの接客態度」「認証・指定工場であること」が続いており、特にトップの「整備の技術・安心感」では「重視する」が4割を超えている。

Q29.あなたが整備や車検を依頼する店舗・工場を決定する際に重視する点について、それぞれお知らせください。

[ベース：全数]



※数表内の網掛け
■ 全体値 + 10pt
■ 全体値 - 10pt
 (N=30未満は除く)

※1%未満のグラフスコアは非表示 (%)

整備・車検店舗決定時の重視点_TOP2

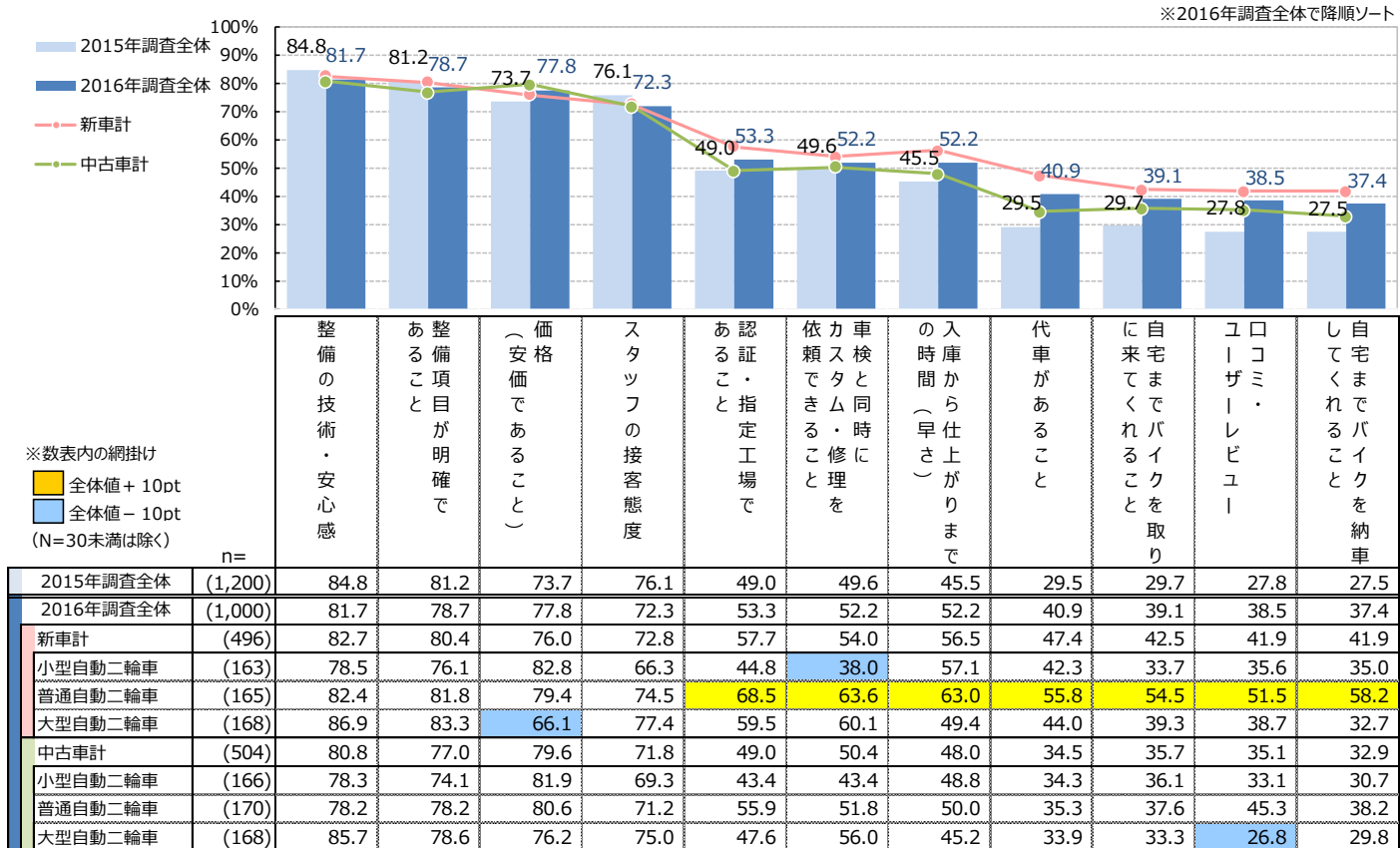
- 整備・車検店舗決定時の重視点を全体TOP2でみると、前回調査と比べ、「入庫から仕上がりまでの時間（早さ）」「代車があること」「自宅までバイクを取りに来てくれること」「口コミ・ユーザーレビュー」「自宅までバイクを納車してくれること」がそれぞれ増加している。
- 新車・普通自動二輪車では総じて重視度が高い。

Q29.あなたが整備や車検を依頼する店舗・工場を決定する際に重視する点について、それぞれお知らせください。

[ベース：全数]

全体TOP2

※TOP2 = 重視する+やや重視する

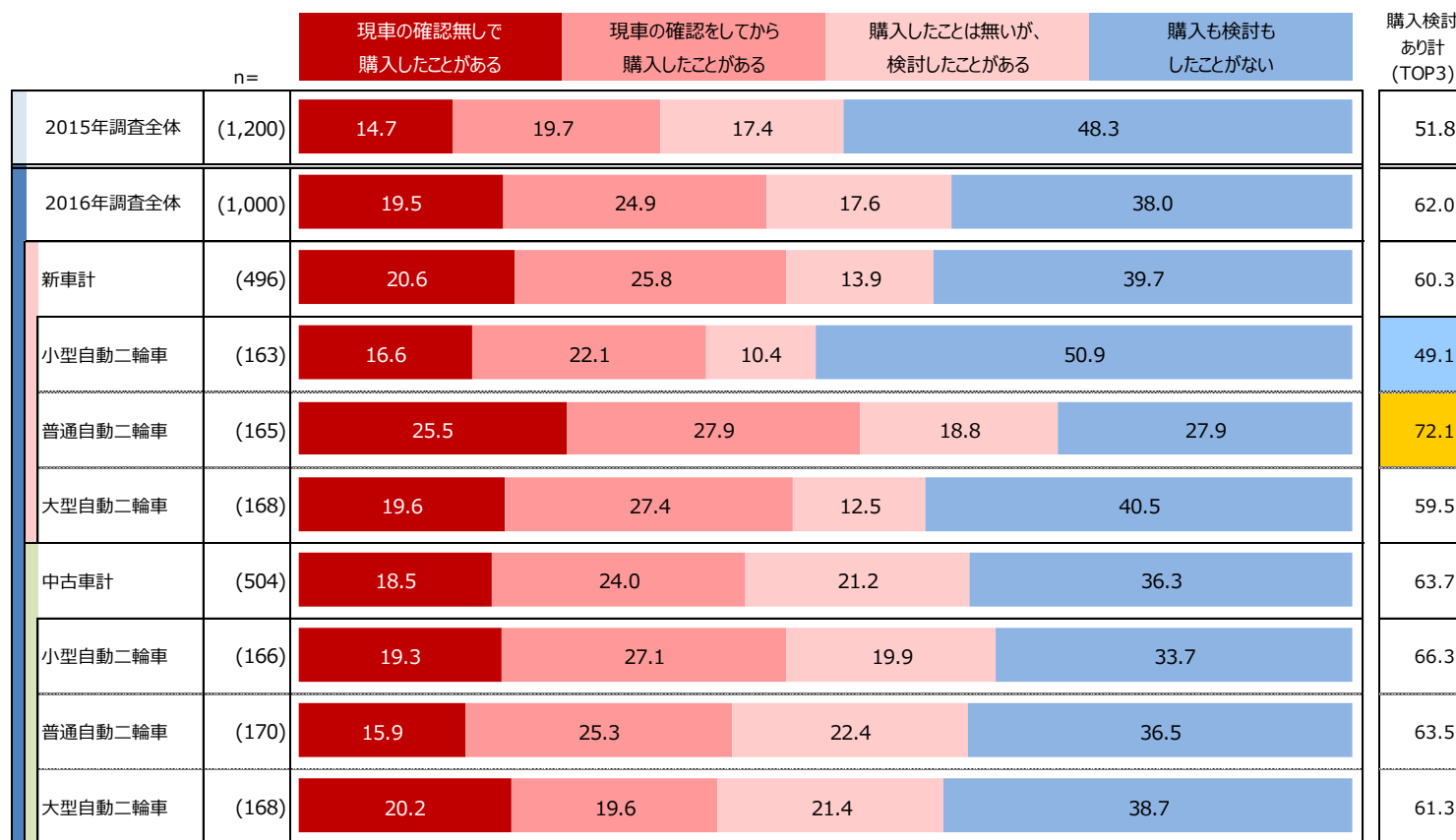


県外からの中古バイク購入・購入検討経験

- 県外からの中古バイク購入・購入検討経験をみると、購入検討あり計で6割を超えている。
- 前回調査と比べ、購入検討あり計で10ポイント以上増加している。
- 新車・普通自動二輪車で購入検討あり計が7割を超えている。

Q31. これまでに、ご自身が居住している都道府県外（＝現車確認に行くのが難しいエリア）にある中古車バイクの購入・購入検討をしたことがありますか。

[ベース：全数]



※数表内の網掛け
■ 全体値 + 10pt
■ 全体値 - 10pt
 (N=30未満は除く)

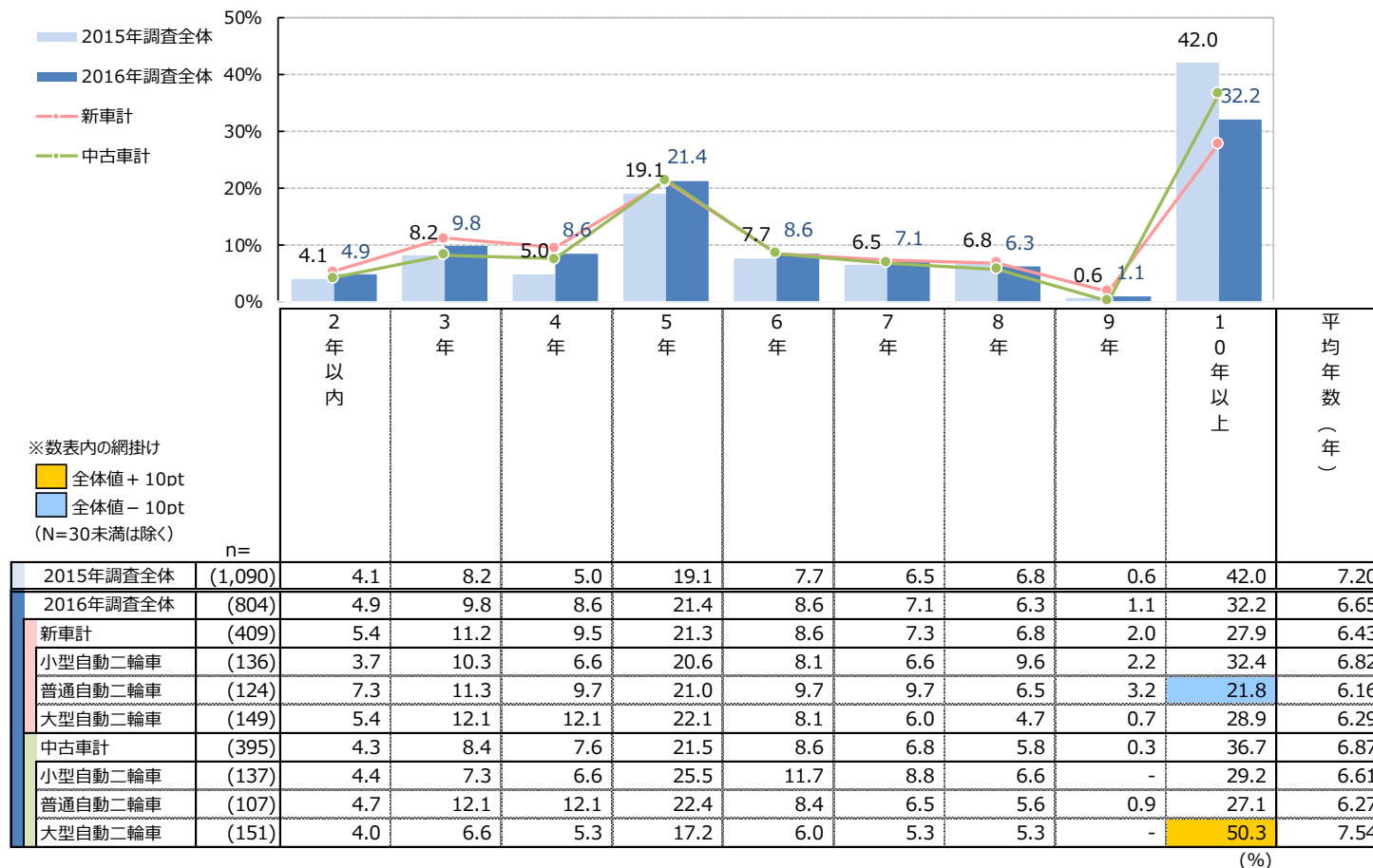
※1%未満のグラフスコアは非表示 (%)

バイクの買い替えサイクル〔平均年数〕

- バイクの買い替えサイクル〔平均年数〕をみると、「10年以上」が3割以上と高く、次いで「5年」「3年」と続いている。平均年数は6.65年。
- 前回調査と比べ、「10年以上」の割合が減少しており、サイクルが短くなっている。
- 中古車・大型自動二輪車で「10年以上」が過半数を超えている。

Q38.あなたのバイクの買い替えサイクルについて、あてはまるものをそれぞれお知らせください。【平均的な年数（買い替えているサイクル）】

[ベース：以前バイク所有者]

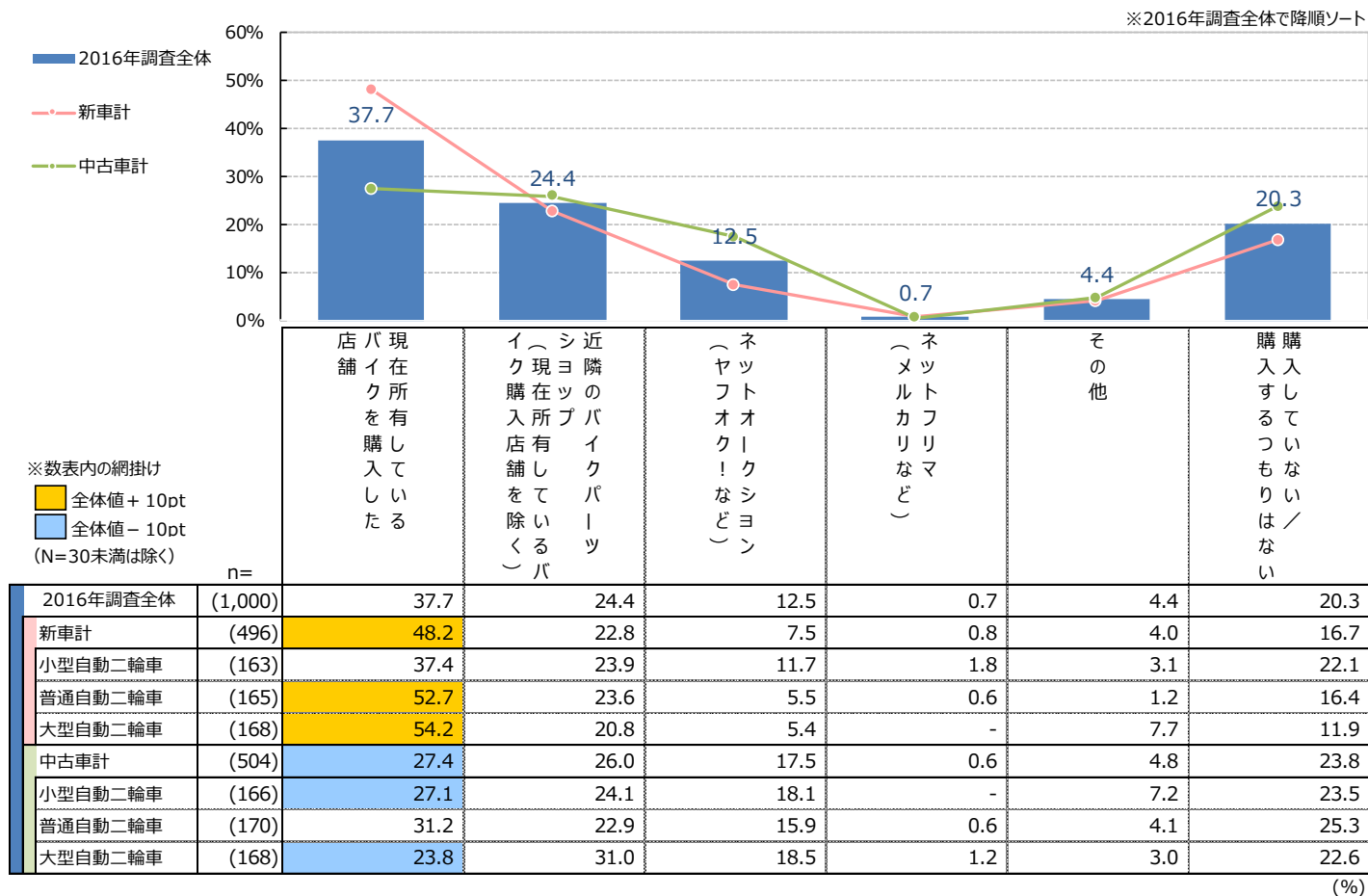


今後最も検討したいバイクパーツ購入先

- 今後最も検討したいバイクパーツ購入先をみると、「現在所有しているバイクを購入した店舗」が高く、次いで「近隣のバイクパーツショップ」「ネットオークション」と続いている。
- 新車計で「現在所有しているバイクを購入した店舗」が中古車計を大きく上回る。

Q39 あなたが直近3年以内で購入したバイクパーツの購入先と、今後最も検討したい購入先をお知らせください。

[ベース：全数]

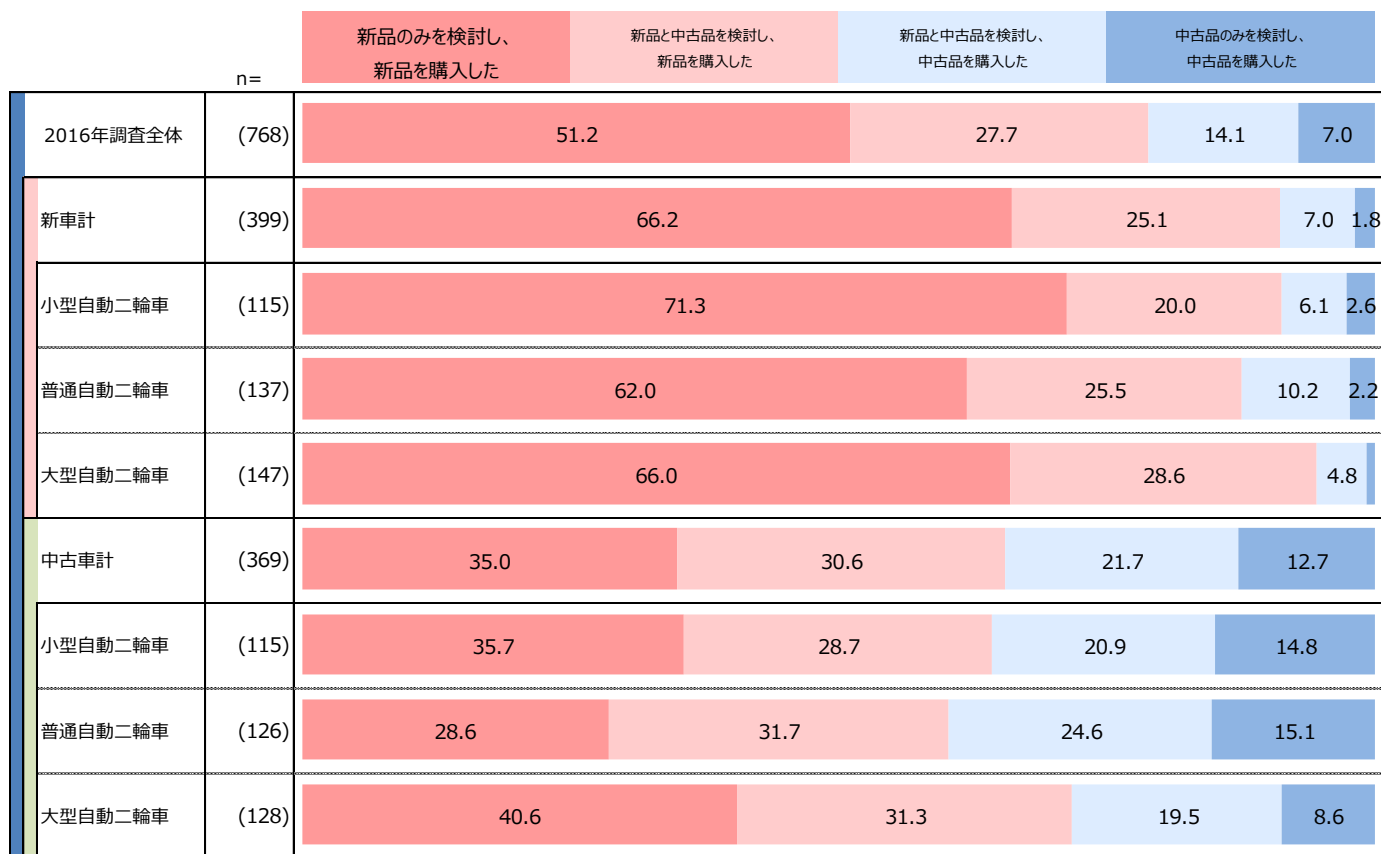


直近3年以内のバイクパーツ購入形態

- 直近3年以内のバイクパーツ購入形態をみると、「新品のみを検討し、新品を購入した」が5割以上を占めており、次いで差が開いて「新品と中古品を検討し、新品を購入した」が続いている。
- 新車では全体的に「新品のみを検討し、新品を購入した」の割合が顕著となっている。

Q40.あなたが直近3年以内でバイクのパーツや用品を購入した際の購入形態として、最もあてはまるものをお知らせください。

[ベース：3年以内購入者]



※1%未満のグラフスコアは非表示 (%)

ご覧いただいたレポートは、クルマ・ポータルサイト「Goo-net」で公開しています。

<http://www.goo-net.com/business/index.html>

- レポートの総合版
- 各種クロス集計表やローデータ

に関するお問い合わせ・ご要望は、下記までお願い致します。

株式会社プロトコーポレーション

ITソリューション4部

担当：渡邊・加賀

Tel. 03-3830-7200

e-mail research@proto-g.co.jp