



BIKE USER REPORT 2017

株式会社プロトコーポレーション

ITソリューション4部

ダイジェスト版

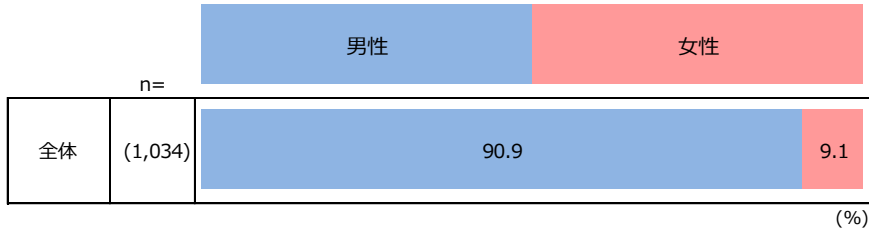


3	調査概要
4	対象者プロフィール
6	調査結果の要約
15	スクリーニング調査結果
28	本調査結果の詳細
29	現在所有バイクのメーカー
30	現在所有バイクの車種
31	現在所有バイクの購入金額
32	現在所有バイクの購入先
33	購入先から自宅までの距離
34	自宅と販売店（現車確認）の許容距離
35	今後のバイク購入予定
36	次回購入予定バイクの種類
37	次回購入予定バイクのボディタイプ
38	購入バイク先行者の各ステップにかかった時間
39	購入バイク先行者の購入時に必要とする情報
40	購入店舗先行者の各ステップにかかった時間
41	購入店舗先行者の購入時に必要とする情報
42	現在所有バイクのメンテナンス・修理先
43	整備・車検店舗決定時の重視点
44	整備・車検店舗決定時の重視点_TOP2
45	県外からの中古バイク購入・購入検討経験
46	バイクの買い替えサイクル〔平均年数〕
47	中古バイク購入時の重視点_TOP2
48	走行距離表示の区分認知
49	お問い合わせ

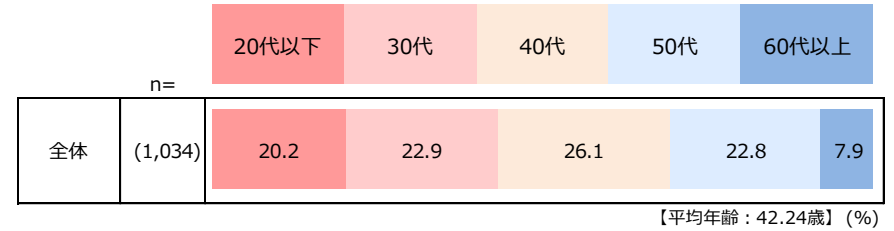
調査目的	バイクユーザーのバイク購買行動における行動思考やパターン、またバイク関連サービス・商品の認知・利用状況や選択基準を明らかにする
調査対象者	<p>【性別】 男女</p> <p>【年齢】 18歳以上</p> <p>【地域】 日本全国</p> <p>【抽出条件】 バイクを所有している（原付を除く）</p>
回収 サンプル数	1,034サンプル
調査方法	インターネットによるアンケート調査
調査期間	2017/5/24（水）～ 2017/5/25（木）
調査実施会社	マクロミル
調査聴取内容	<ul style="list-style-type: none"> ▶ 対象者属性：年齢、性別、世帯年収、購入形態：新規、再購入、代替、増車 ▶ 所有車属性：新車/中古車及びメーカー・ボディタイプ ▶ バイク購入時における行動特性、店舗の認知経路 ▶ 今後の購入予定、アフターケア ▶ バイク関連サービス・商品の利用状況 ▶ 保証・整備・車検サービスに関する意識
聴取設問数	40問

対象者プロフィール

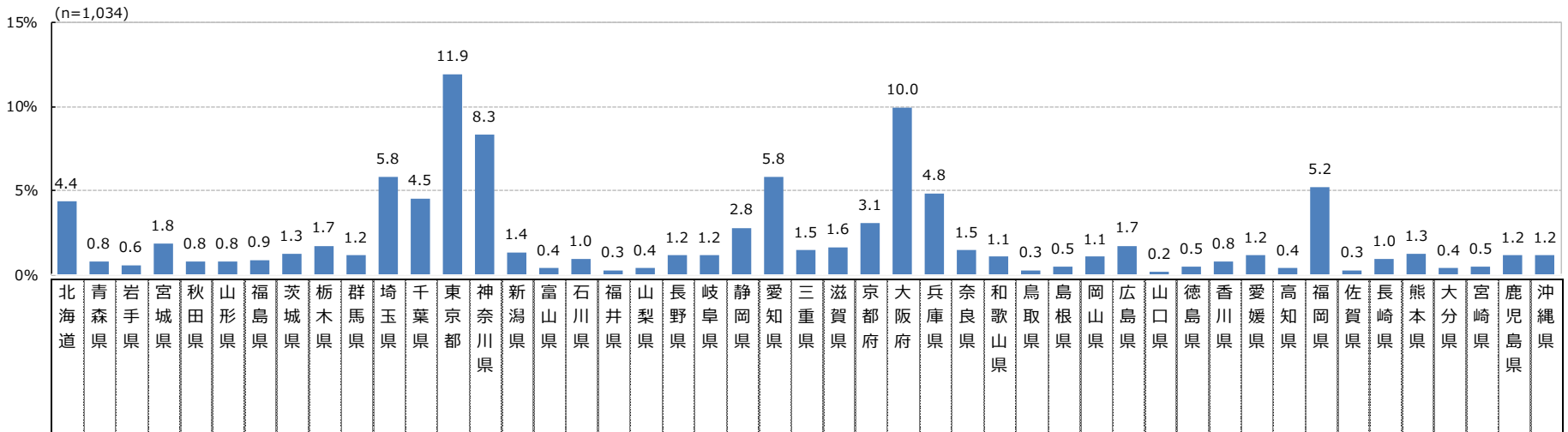
性別



年代



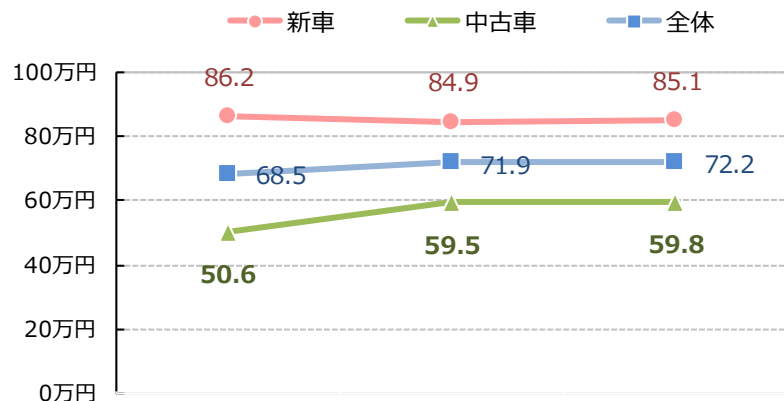
居住地域



調査結果の要約

トピック①バイク購入金額の推移

- バイク購入金額の平均は、全体で「72.2万円」と微増となり上昇傾向
- 年代別でみると「30代」で74.7万円（前年比+10.9万円）、「新規購入層」で67.7万円（前年比+5.7万円）と大きく増加



	2015年実施	2016年実施	2017年実施
全体	68.5	71.9	72.2
新車	86.2	84.9	85.1
中古車	50.6	59.5	59.8

(万円)

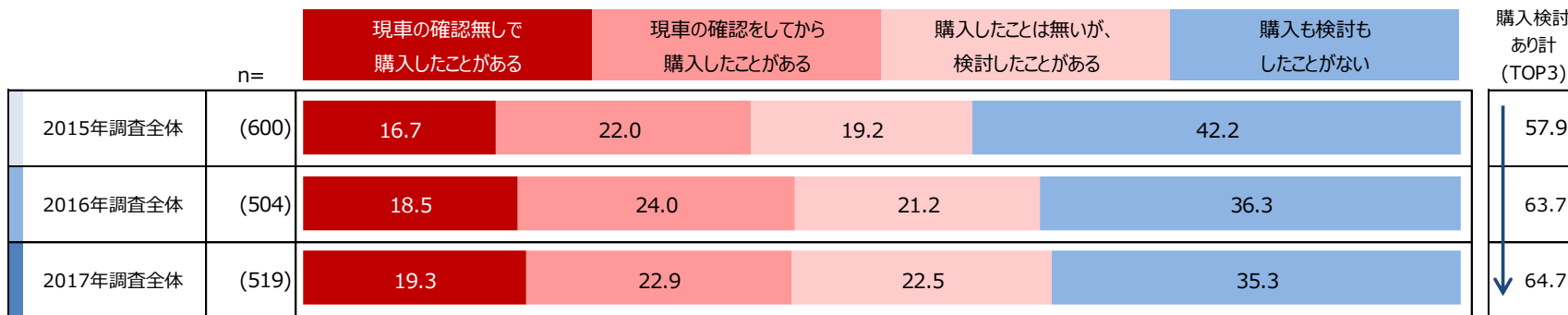
▼バイク購入金額の推移【性・年代・購入形態別】

		2015年実施	2016年実施	2017年実施	前年差額
全体		68.5	71.9	72.2	0.3
性別	男性	69.6	72.3	73.4	1.1
	女性	55.1	67.2	56.5	-10.7
年代	20代以下	57.2	73.6	65.7	-7.9
	30代	72.0	63.9	74.7	10.9
	40代	66.9	78.4	77.3	-1.1
	50代	68.0	67.8	65.3	-2.5
	60代以上	77.3	83.4	83.0	-0.4
購入形態	新規購入層	65.7	62.0	67.7	5.7
	リターン層	60.6	62.4	62.4	0.0
	買い替え層	72.4	74.7	76.7	2.0
	買い増し層	76.4	106.9	92.7	-14.2

(万円)

- 居住地の都道府県外にある中古バイクを購入検討あり（購入したバイクユーザーも含む）と回答したバイクユーザーは64.7%で上昇傾向
- 「現車の確認無しで購入したことがある」が19.3%で上昇傾向にあり、Web上での車両情報で購入決定に至るバイクユーザーが増加傾向

[ベース：中古バイクユーザー]

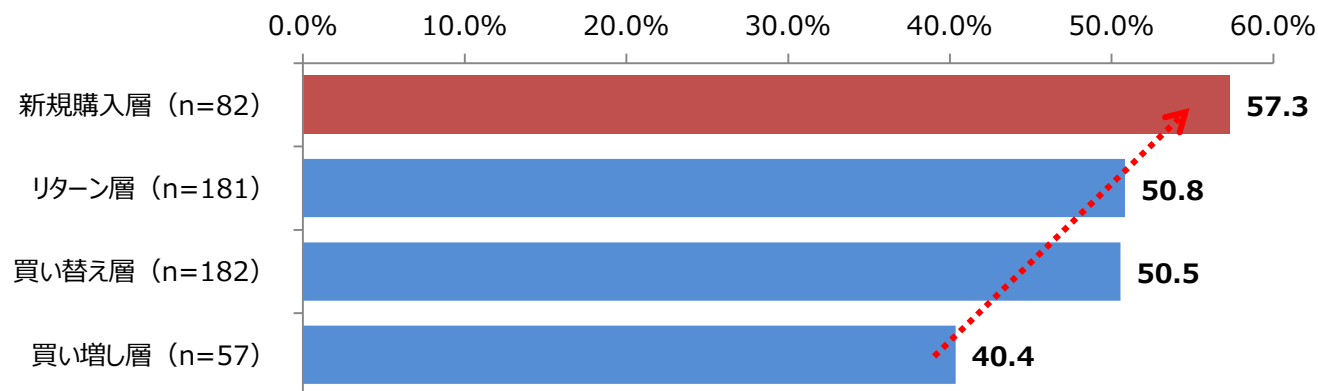


※1%未満のグラフスコアは非表示 (%)

- 新規購入層は「走行距離の改ざん」を重視するバイクユーザーが57.3%と最も高い傾向
- 買い増し層→新規購入層、つまりバイク購入経験が少なくなるほど重視度は増加傾向

中古バイク購入時に「走行距離の改ざん」をどのくらい重視したか？【購入形態別】

※重視スコア…「重視した」+「やや重視した」の合計スコア



現在所有バイクについて

バイクのメーカー

- 『**ホンダ**』が**39%**でトップ。次いで、『**ヤマハ**』『**スズキ**』『**カワサキ**』と続く。
- 前回調査に比べ、『**ヤマハ**』のシェアが微増、『**カワサキ**』が微減。

バイクの車種

- ホンダ『**PCX**』が総台数でトップ、次いでホンダ『**250T**』ヤマハ『**SR400**』が続く。
- 前回調査に比べ、ヤマハ『**マジスティ**』『**XJR1300**』などが上位にあがり、ヤマハのシェアがやや拡大。

バイクのボディタイプ

- 『**ネイキッド**』がトップに位置し、次いで『**スクーター(51cc以上)**』『**スポーツ/レプリカ**』『**アメリカン**』と続く。
- 前回調査に比べ、『**ネイキッド**』『**スクーター(51cc以上)**』が微増。

バイクの購入金額

- 『**20～79万円**』がボリュームゾーン。平均金額は**72.15万円**。
- 前回調査の平均金額**71.87万円**を若干上回る。

バイク購入先について

バイクの購入先

- 『非メーカー系（小規模）ショップ』がトップ。次いで『メーカー系(単独ブランド)ショップ』、『非メーカー系（全国チェーン系）ショップ』が続く。
- 前回調査に比べ、『メーカー系(単独ブランド)ショップ』が減少。また、『友人・知人』が年々増加。

購入先から自宅までの距離

- 『～10km』が最多、次いで『～5km』『～20km』が続く。
- 前回調査に比べ、『101km～』圏内が微増。

自宅と販売店（現車確認）の許容範囲

- 『～10km』が最も高く、次いで『～20km』『～50km』『～5km』が続く。
- 前回調査に比べ、『～5km』圏内が減少している。

購入バイクと購入店舗の決定順序

- 『購入するバイクが先』が8割以上で圧倒。
- 前回調査と同様の傾向。

今後バイク購入について

今後のバイク購入予定

- 今後の購入予定者は**69%**に上る。
- 前回調査に比べ、購入予定者は微増。

次回購入予定バイクの種類

- 『**新車**』が**48%**で『**中古車**』の**24%**を大きく上回る。
- 前回調査に比べ、『**新車**』が増加している。

次回購入予定バイクの排気量

- 『**401cc～（大型）**』が最も高く、次いで『**51cc～250cc（小型/普通）**』『**251cc～400cc（普通）**』が続く。
- 前回調査に比べ、『**401cc～（大型）**』がやや増加。

次回購入予定バイクのボディタイプ

- 『**ネイキッド**』がトップ、次いで『**スクーター（51cc以上）**』『**スポーツ/レプリカ**』『**アメリカン**』が続く。
- 前回調査に比べ、『**ネイキッド**』『**オフロード**』が減少、『**スポーツ/レプリカ**』『**アメリカン**』『**ツアラー**』が増加。

次回購入予定バイクの購入金額

- 『**50～79万円**』が最も高く、次いで『**100～149万円**』『**30～49万円**』が続く。平均金額は**98.48万円**。
- 『**100～149万円**』が年々増加。
- 平均金額は前回の**90.21万円**を僅かに上回る。

遠方バイク購入について

県外からの中古バイク購入・購入検討経験

- 県外からの中古バイク購入検討経験者は**62%**に上る。
- 前回調査と同様の傾向。

県外から購入・購入検討したバイクの排気量

- 『**51cc～250cc（小型/普通）**』がトップ。次いで『**401cc～（大型）**』が続く。
- 前回調査に比べ、『**251cc～400cc（普通）**』が減少、『**51cc～250cc（小型/普通）**』『**401cc～（大型）**』がやや増加。

県外から購入・購入検討したバイクの販売店

- 『**非メーカー系（小規模）ショップ**』が最も高く、次いで『**メーカー系（単独ブランド）ショップ**』『**非メーカー系（全国チェーン系）ショップ**』が続く。
- 前回調査に比べ、『**メーカー系（単独ブランド）ショップ**』が減少、『**非メーカー系（小規模）ショップ**』が増加傾向。

バイクの買い替えサイクルについて

バイクの買い替えサイクル〔平均年数〕

- 『**10年以上**』が**3割**を超えトップ、次いで『**5年**』『**6年**』が続く。平均年数は**6.69年**。
- 前回調査に比べ、買い替えサイクルが僅かに長くなっている。

バイクの買い替えサイクル〔理想年数〕

- 『**10年以上**』が**3割**を超えトップ、次いで『**5年**』『**3年**』が続く。平均年数は**6.41年**。
- 前回調査に比べ、『**5年**』が上昇。
- 理想平均年数も前回調査の**6.38年**を若干上回り、平均年数と同様に買い替えサイクルが僅かに長くなっている。

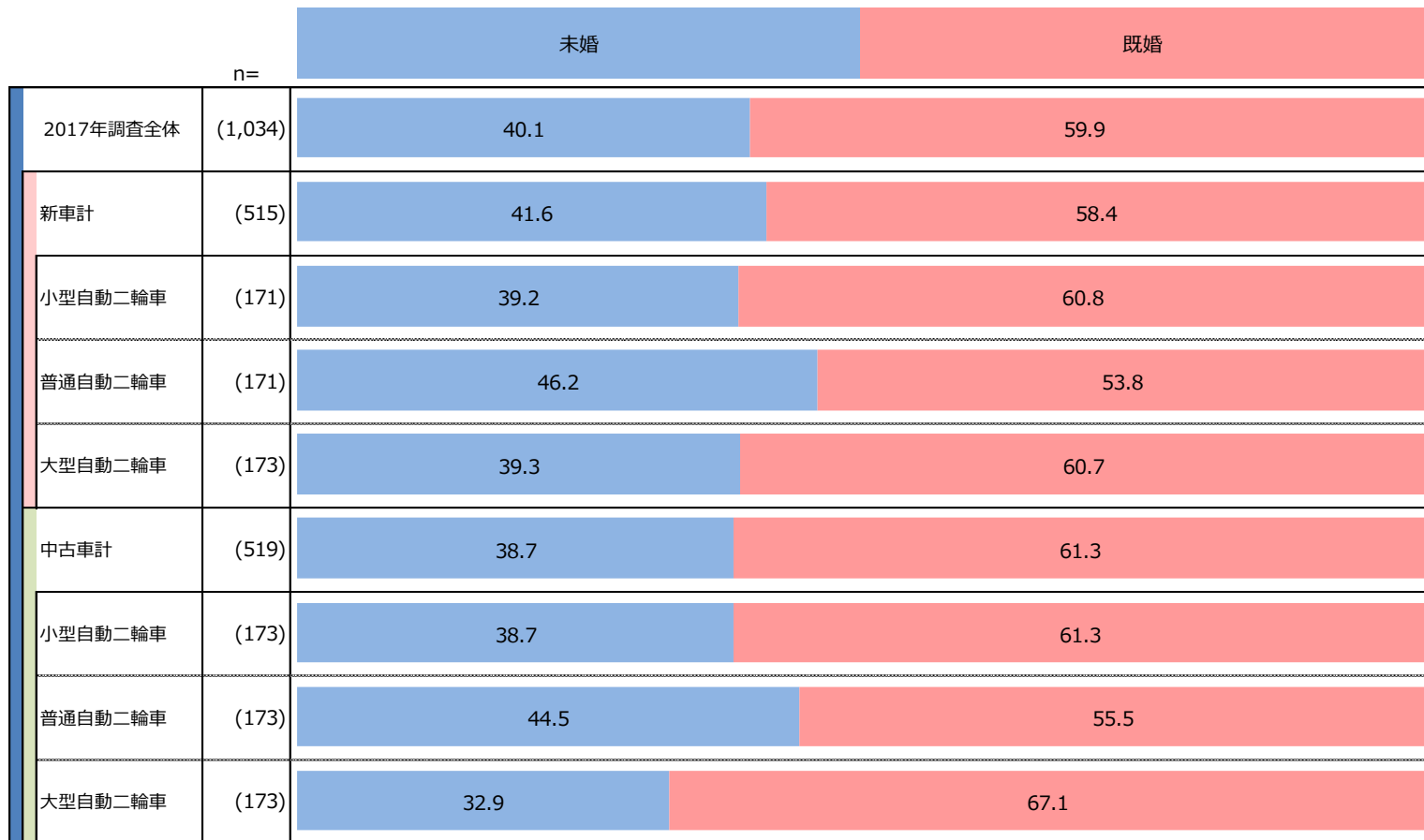
保証サービス付帯状況

「保証サービス」付帯状況

- 『**無料の保証を付帯している**』が最も高く、次いで『**保証は付帯していない**』が僅差で続く。
- 前回調査に比べ、『**保証無し車両に有料で保証を付帯した**』が減少傾向。

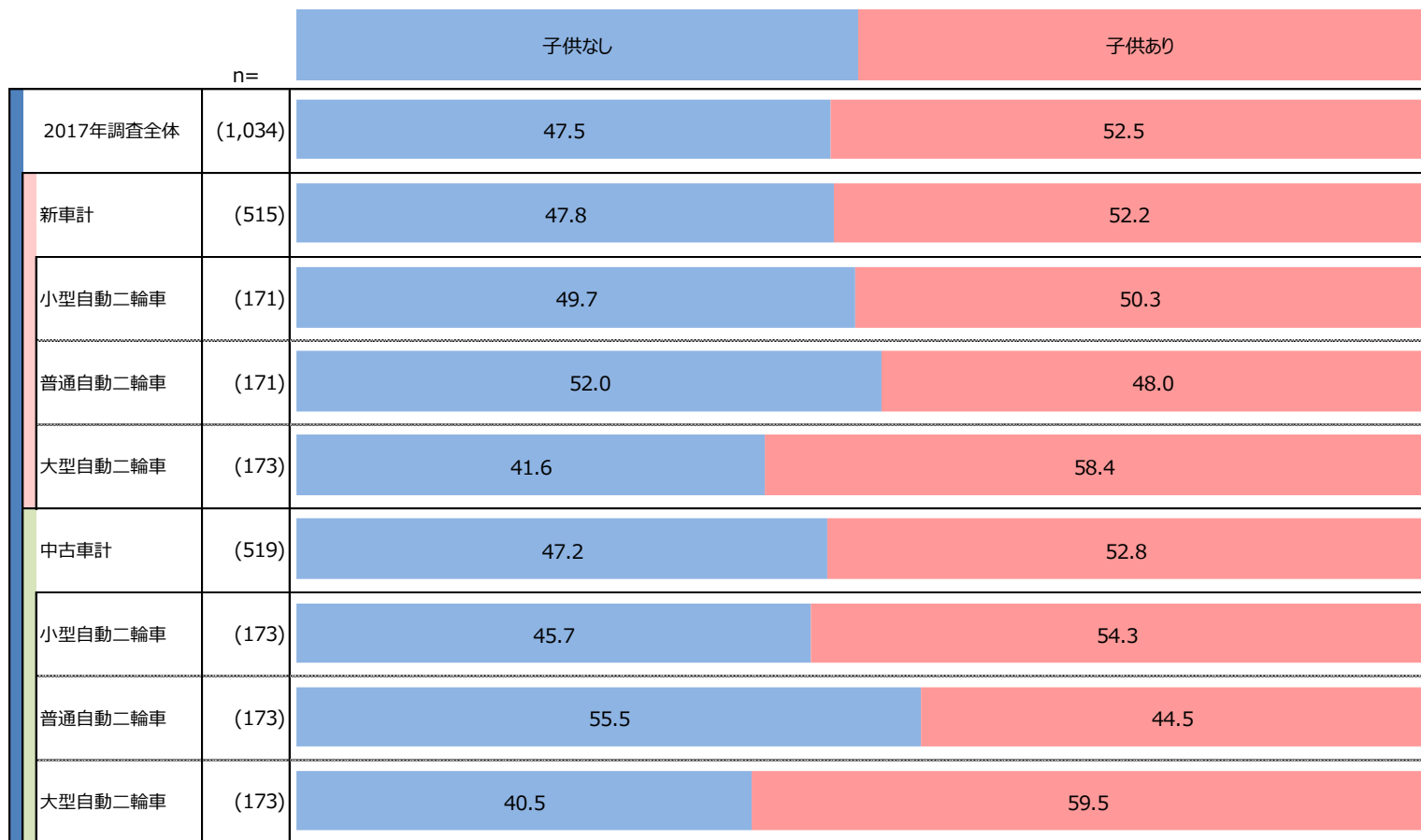
スクリーニング調査結果

[ベース：全数]



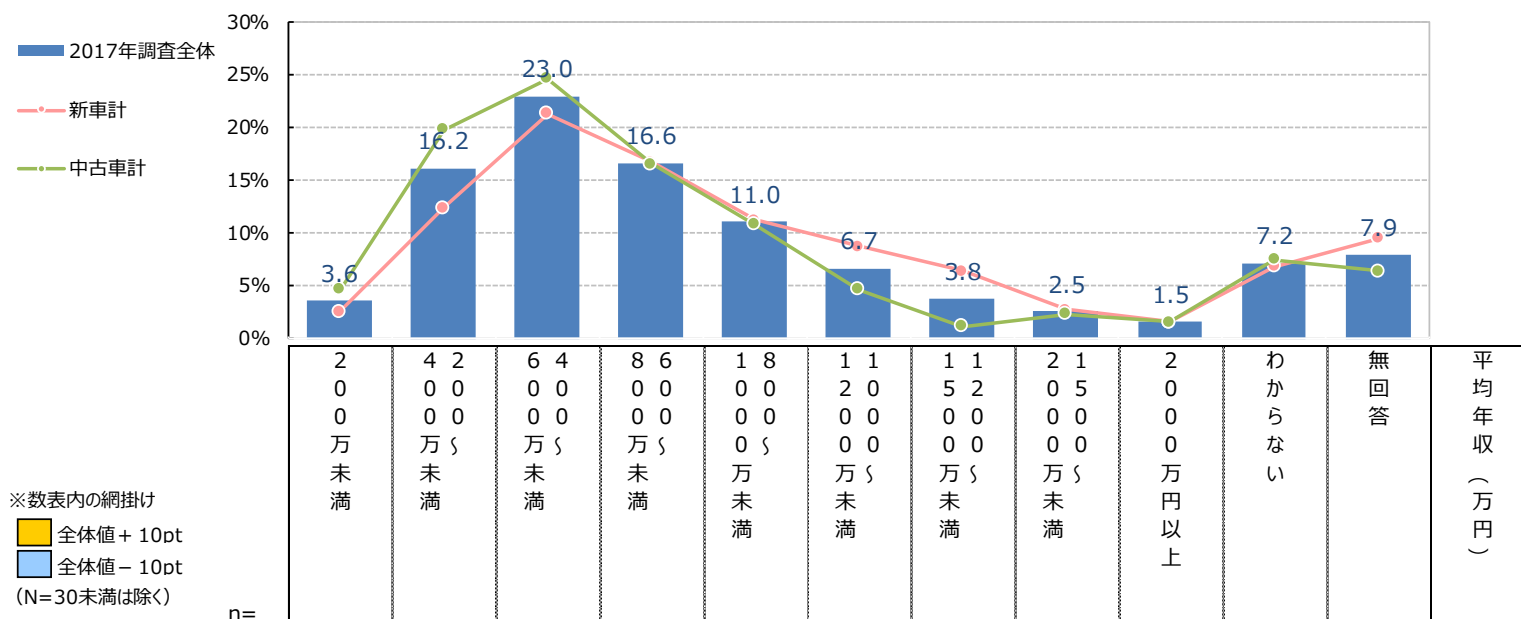
※1%未満のグラフスコアは非表示 (%)

[ベース：全数]



※1%未満のグラフスコアは非表示 (%)

[ベース：全数]

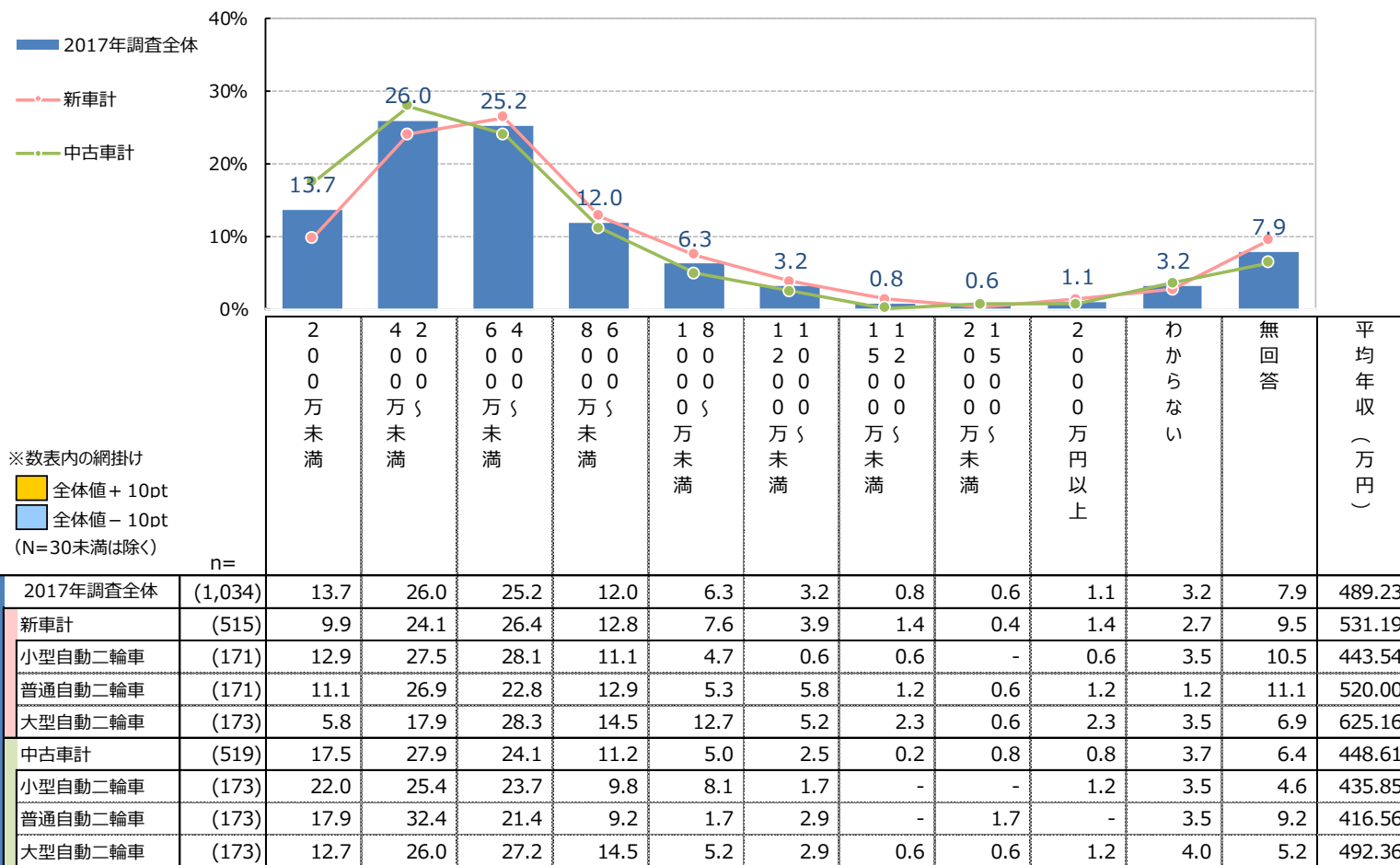


※数表内の網掛け
 全体値 + 10pt
 全体値 - 10pt
 (N=30未満は除く)

	n=	200万円未満	200万円～300万円未満	300万円～400万円未満	400万円～500万円未満	500万円～600万円未満	600万円～700万円未満	700万円～800万円未満	800万円～900万円未満	900万円～100万円以上	わからない	無回答	平均年収 (万円)
2017年調査全体	(1,034)	3.6	16.2	23.0	16.6	11.0	6.7	3.8	2.5	1.5	7.2	7.9	681.78
新車計	(515)	2.5	12.4	21.4	16.7	11.3	8.7	6.4	2.7	1.6	6.8	9.5	742.69
小型自動二輪車	(171)	2.3	15.8	26.9	18.1	8.8	4.7	2.9	1.2	0.6	8.2	10.5	628.78
普通自動二輪車	(171)	2.9	11.7	18.1	13.5	14.6	10.5	8.2	2.3	1.2	5.3	11.7	770.42
大型自動二輪車	(173)	2.3	9.8	19.1	18.5	10.4	11.0	8.1	4.6	2.9	6.9	6.4	822.00
中古車計	(519)	4.6	19.8	24.7	16.6	10.8	4.6	1.2	2.3	1.5	7.5	6.4	623.04
小型自動二輪車	(173)	5.2	21.4	25.4	17.9	10.4	1.7	1.7	1.7	1.7	8.1	4.6	597.35
普通自動二輪車	(173)	6.4	16.8	24.3	16.8	7.5	5.8	-	4.0	0.6	8.1	9.8	617.61
大型自動二輪車	(173)	2.3	21.4	24.3	15.0	14.5	6.4	1.7	1.2	2.3	6.4	4.6	653.25

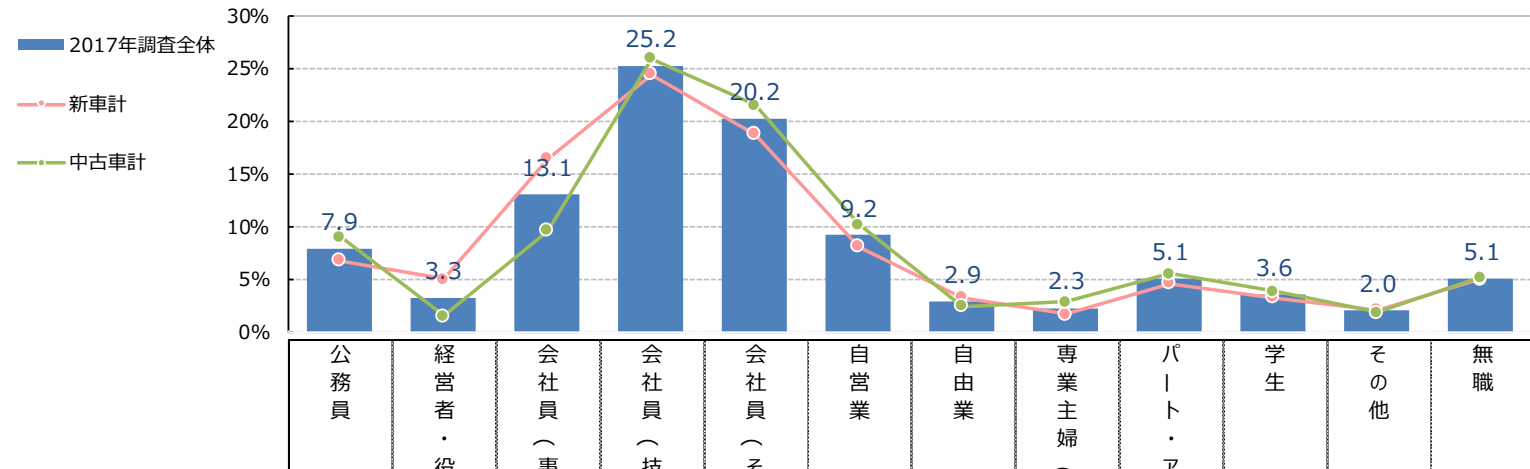
(%)

[ベース：全数]



(%)

[ベース：全数]



※数表内の網掛け
 全体値 + 10pt
 全体値 - 10pt
 (N=30未満は除く)

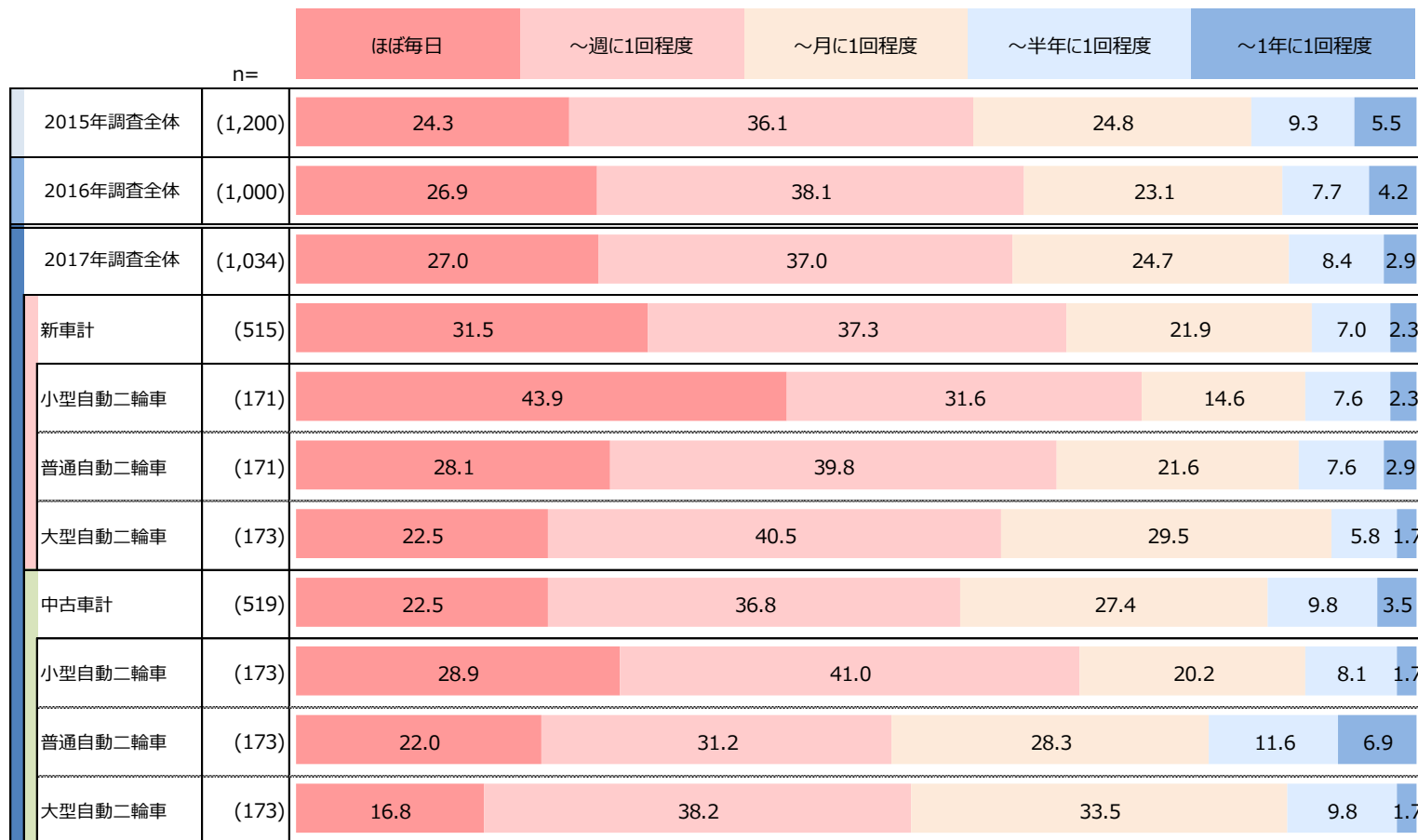
n=		公務員	経営者・役員	会社員（事務系）	会社員（技術系）	会社員（その他）	自営業	自由業	専業主婦（主夫）	パート・アルバイト	学生	その他	無職
2017年調査全体	(1,034)	7.9	3.3	13.1	25.2	20.2	9.2	2.9	2.3	5.1	3.6	2.0	5.1
新車計	(515)	6.8	5.0	16.5	24.5	18.8	8.2	3.3	1.7	4.7	3.3	2.1	5.0
小型自動二輪車	(171)	8.2	1.2	14.0	23.4	19.9	9.9	2.9	3.5	8.8	1.8	1.8	4.7
普通自動二輪車	(171)	6.4	1.8	20.5	24.0	20.5	5.8	2.9	0.6	3.5	7.0	2.3	4.7
大型自動二輪車	(173)	5.8	12.1	15.0	26.0	16.2	8.7	4.0	1.2	1.7	1.2	2.3	5.8
中古車計	(519)	9.1	1.5	9.6	26.0	21.6	10.2	2.5	2.9	5.6	3.9	1.9	5.2
小型自動二輪車	(173)	11.6	0.6	8.1	23.7	20.2	9.8	3.5	2.3	6.4	2.9	2.9	8.1
普通自動二輪車	(173)	7.5	1.2	11.0	29.5	20.2	6.9	2.9	4.0	5.2	7.5	1.7	2.3
大型自動二輪車	(173)	8.1	2.9	9.8	24.9	24.3	13.9	1.2	2.3	5.2	1.2	1.2	5.2

(%)

バイク運転頻度

SQ1.ご自分のバイクを運転される頻度として、最も近いものをお知らせください。

[ベース：全数]



※1%未満のグラフスコアは非表示 (%)

新車・中古車区分

SQ2.あなたが現在お持ちのバイクの種類として、あてはまるものをお知らせください。※複数台お持ちの方は「主にお使いのバイク」の種類をお知らせください。

[ベース：全数]

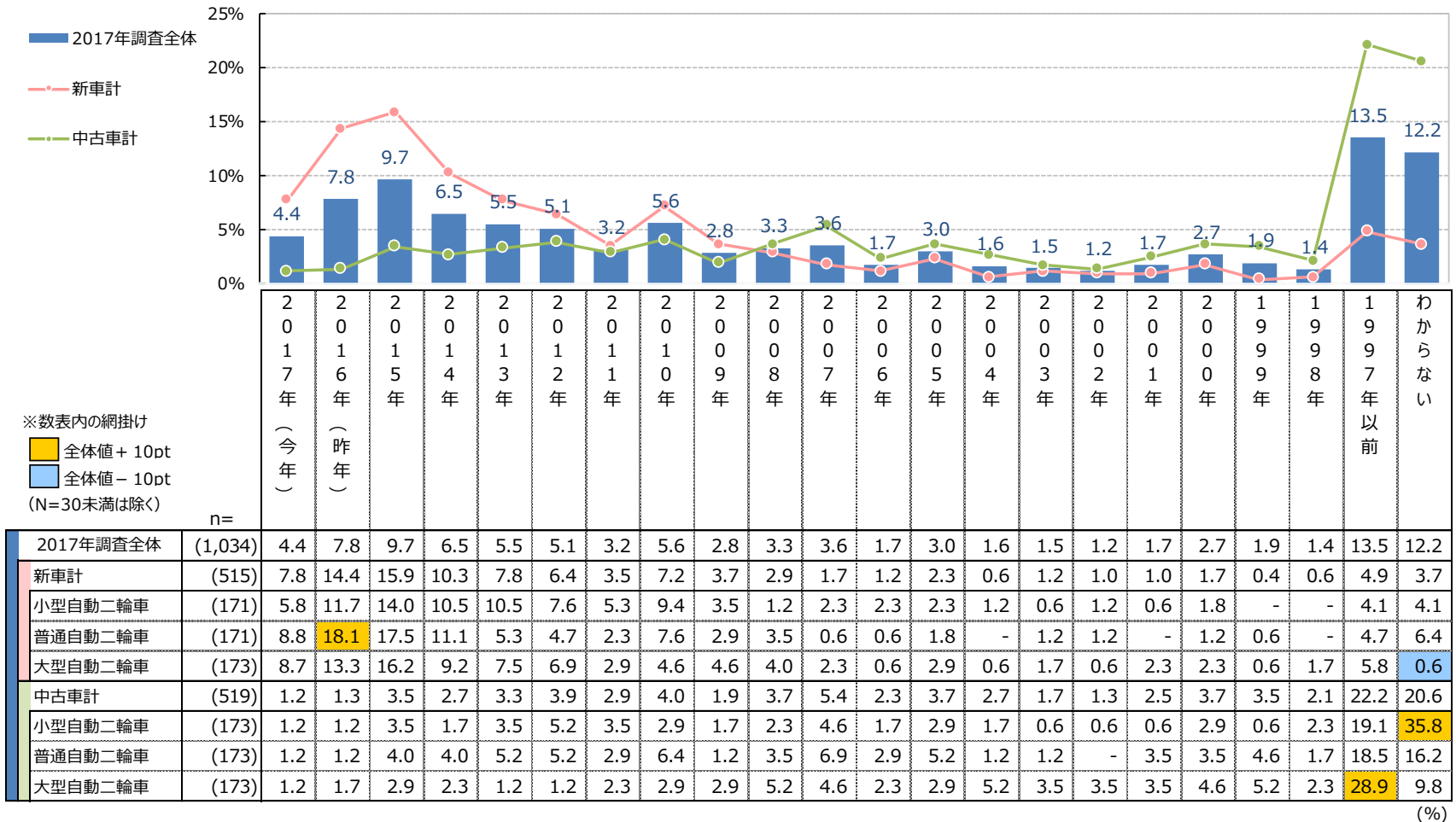
n=		新車	中古車
2015年調査全体	(1,200)	50.0	50.0
2016年調査全体	(1,000)	49.6	50.4
2017年調査全体	(1,034)	49.8	50.2
新車計	(515)	100.0	
小型自動二輪車	(171)	100.0	
普通自動二輪車	(171)	100.0	
大型自動二輪車	(173)	100.0	
中古車計	(519)		100.0
小型自動二輪車	(173)		100.0
普通自動二輪車	(173)		100.0
大型自動二輪車	(173)		100.0

※1%未満のグラフスコアは非表示 (%)

バイクの年式（初年度登録）

SQ3 あなたが現在主にお使いのバイクの年式（初年度登録）と購入した年をそれぞれお知らせください。

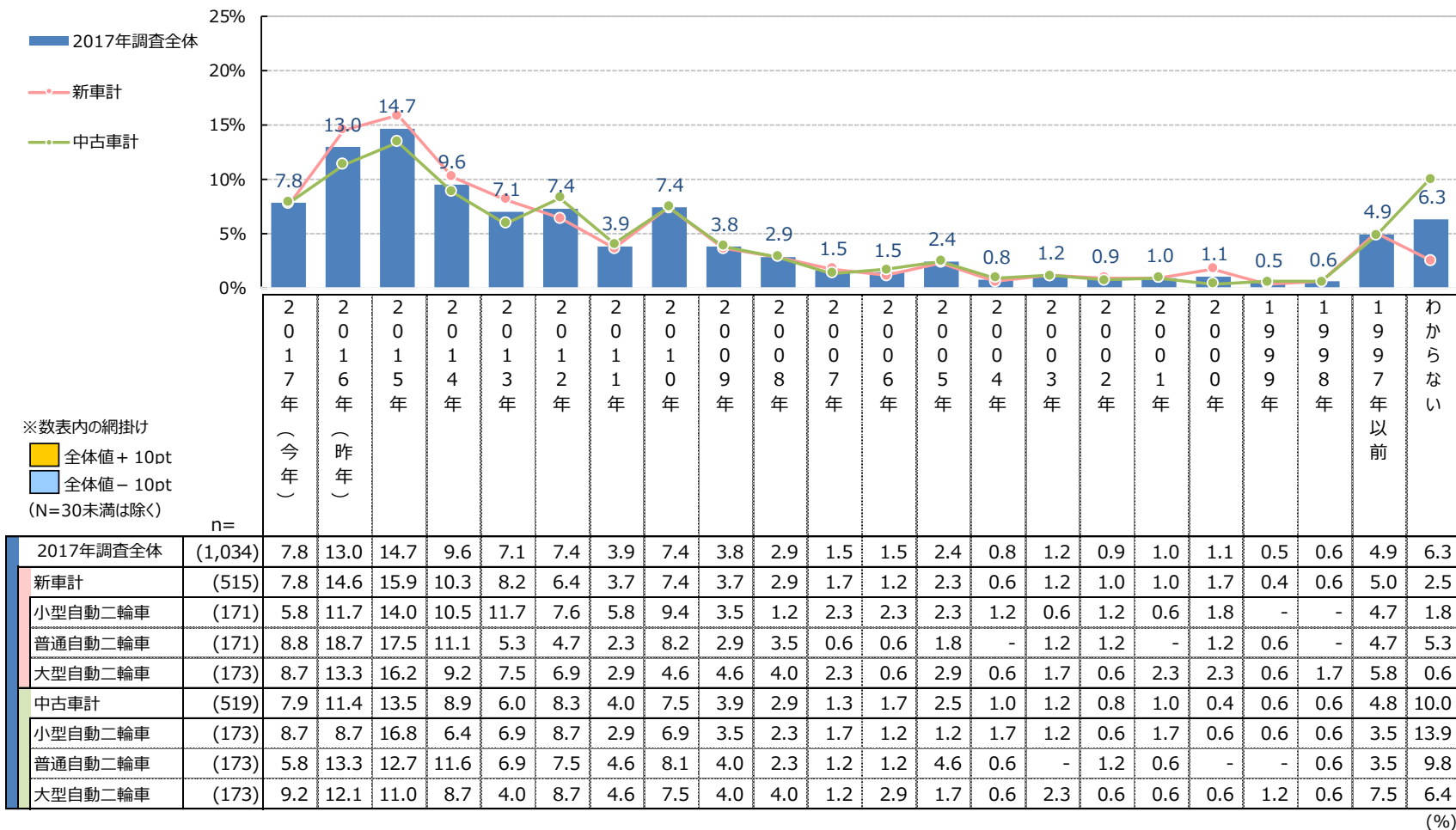
[ベース：全数]



バイクを購入した年度

SQ3 あなたが現在主にお使いのバイクの年式（初年度登録）と購入した年をそれぞれお知らせください。

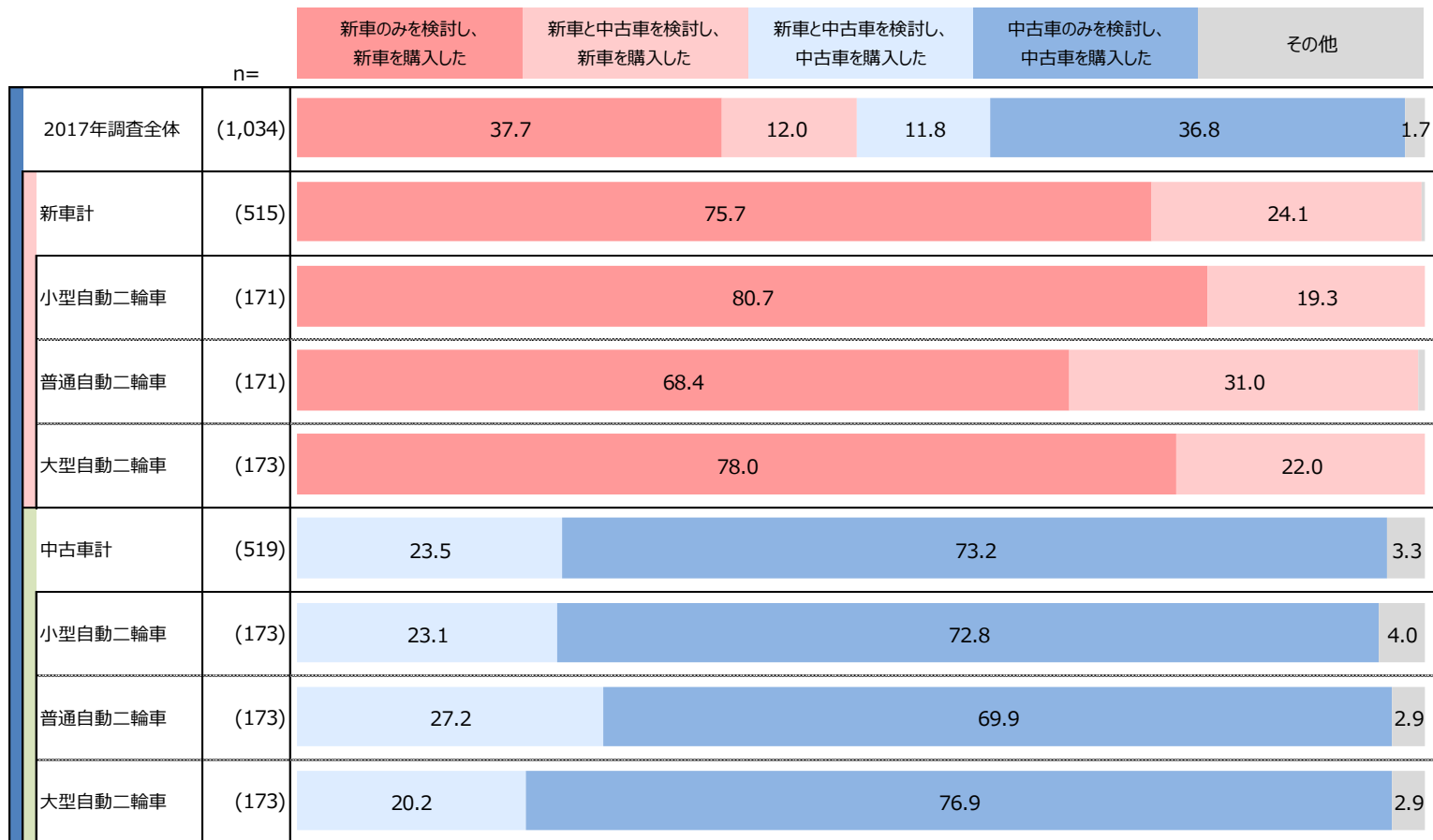
[ベース：全数]



バイク購入時の検討

SQ4.現在主にお使いのバイクを購入する際に「新車」、または「中古車」の検討をしましたか。

[ベース：全数]

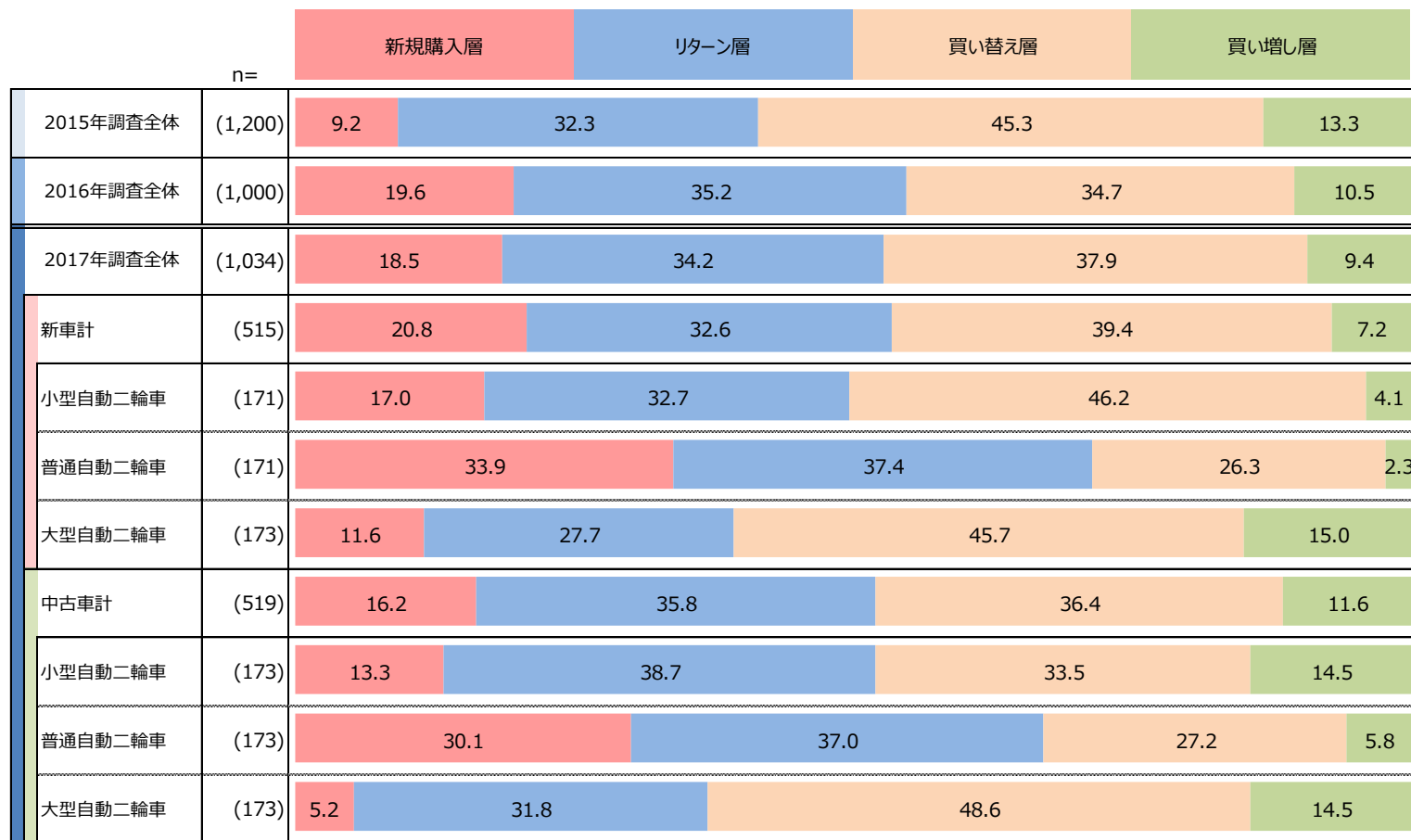


※1%未満のグラフスコアは非表示 (%)

バイク購入形態

SQ5.あなたが現在お持ちのバイクを購入する際の形態として、最もあてはまるものをお知らせください。

[ベース：全数]



※1%未満のグラフスコアは非表示 (%)

現所有のバイク排気量

SQ6.あなたが現在お持ちのバイクの排気量として、あてはまるものをお知らせください。

[ベース：全数]

n=		50cc以下 (原付)	51cc~250cc (小型/普通)	251cc~400cc (普通)	401cc~ (大型)	わからない
2015年調査全体	(1,200)	33.3		33.3	33.3	
2016年調査全体	(1,000)	32.9		33.5	33.6	
2017年調査全体	(1,034)	33.3		33.3	33.5	
新車計	(515)	33.2		33.2	33.6	
小型自動二輪車	(171)	100.0				
普通自動二輪車	(171)	100.0				
大型自動二輪車	(173)	100.0				
中古車計	(519)	33.3		33.3	33.3	
小型自動二輪車	(173)	100.0				
普通自動二輪車	(173)	100.0				
大型自動二輪車	(173)	100.0				

※1%未満のグラフスコアは非表示 (%)

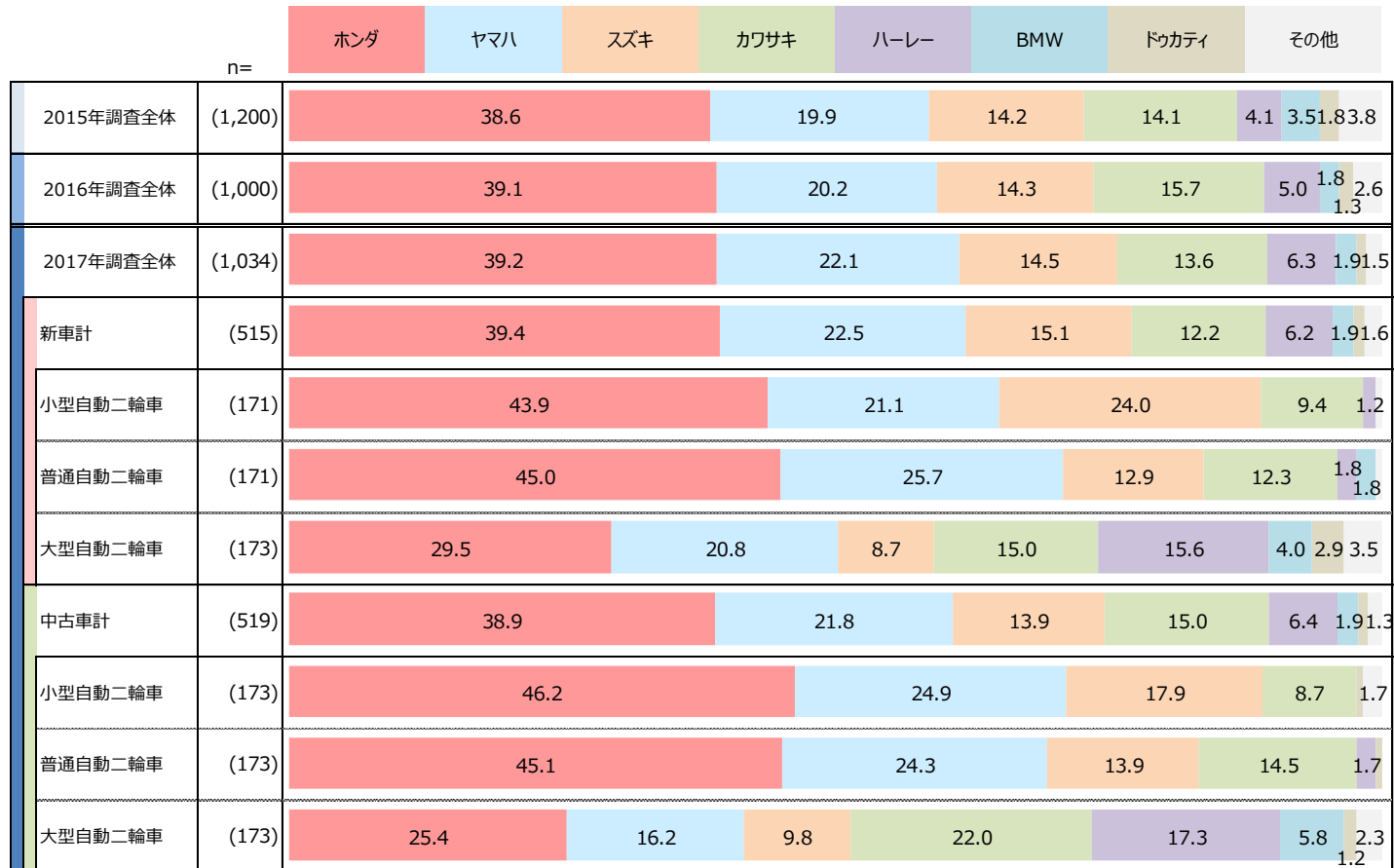
本調査結果の詳細

現在所有バイクのメーカー

- 現在所有バイクのメーカーをみると、「ホンダ」が4割弱でトップ、次いで「ヤマハ」「スズキ」「カワサキ」と続いている。
- 前回調査と比べ、「ヤマハ」が微増、「カワサキ」が微減。
- 新車・中古車共に、小型自動二輪車および普通自動二輪車で「ホンダ」の割合が4割以上。

Q1.現在主にお使いのバイクのメーカーをお答えください。

[ベース：全数]



※1%未満のグラフスコアは非表示 (%)

現在所有バイクの車種

- 現在所有バイクの車種をみると、ホンダ「PCX」が総台数でトップ、次いでホンダ「250T」ヤマハ「SR400」が続く。
- 前回調査に比べ、ヤマハ「マジスティ」「XJR1300」などが上位に上がり、ヤマハのシェア微増を裏付けている。

Q2.あなたが現在主にお使いのバイクの車種名の番号をお答えください。

[ベース：全数]

BUR2017					
※総台数で降順ソート					
順位	メーカー	車種	新車台数	中古車台数	総台数
1	ホンダ	PCX	16	9	25
2	ホンダ	250T	10	3	13
3	ヤマハ	SR400	3	8	11
4	ヤマハ	マジスティ	5	4	9
5	ホンダ	CB400Super Four	6	2	8
5	ヤマハ	XJR1300	4	4	8
5	スズキ	アドレス110	5	3	8
8	ホンダ	CB1300Super Four	4	3	7
8	ホンダ	CB400Super ボルドール VT	2	5	7
8	ヤマハ	マジスティC	1	6	7
8	スズキ	アドレスV125G	3	4	7
8	スズキ	アドレスV125S	6	1	7
8	カワサキ	W650	1	6	7
14	ホンダ	CB1300Super ボルドール	4	2	6
14	ホンダ	CB250	6	0	6
14	ホンダ	CB400	4	2	6
14	ホンダ	CB400F	3	3	6
14	ホンダ	CB400Four	2	4	6
14	ホンダ	CBR1000RR	2	4	6
14	ホンダ	CBR400RR	2	4	6
14	ホンダ	Dio110	4	2	6
14	ホンダ	VTR250	1	5	6
14	ホンダ	スーパーカブ110	3	3	6
14	ホンダ	モンキー	4	2	6
14	ホンダ	リード100	3	3	6
14	ヤマハ	AXISトリート	5	1	6
14	ヤマハ	TW200	3	3	6
14	ヤマハ	ドラッグスター400クラシック	0	6	6
14	スズキ	GSX1100S KATANA	4	2	6
14	スズキ	アドレスV100	1	5	6
14	スズキ	アドレスV125	4	2	6
14	カワサキ	Ninja 400R	3	3	6
33	ホンダ	CBR400R	3	2	5

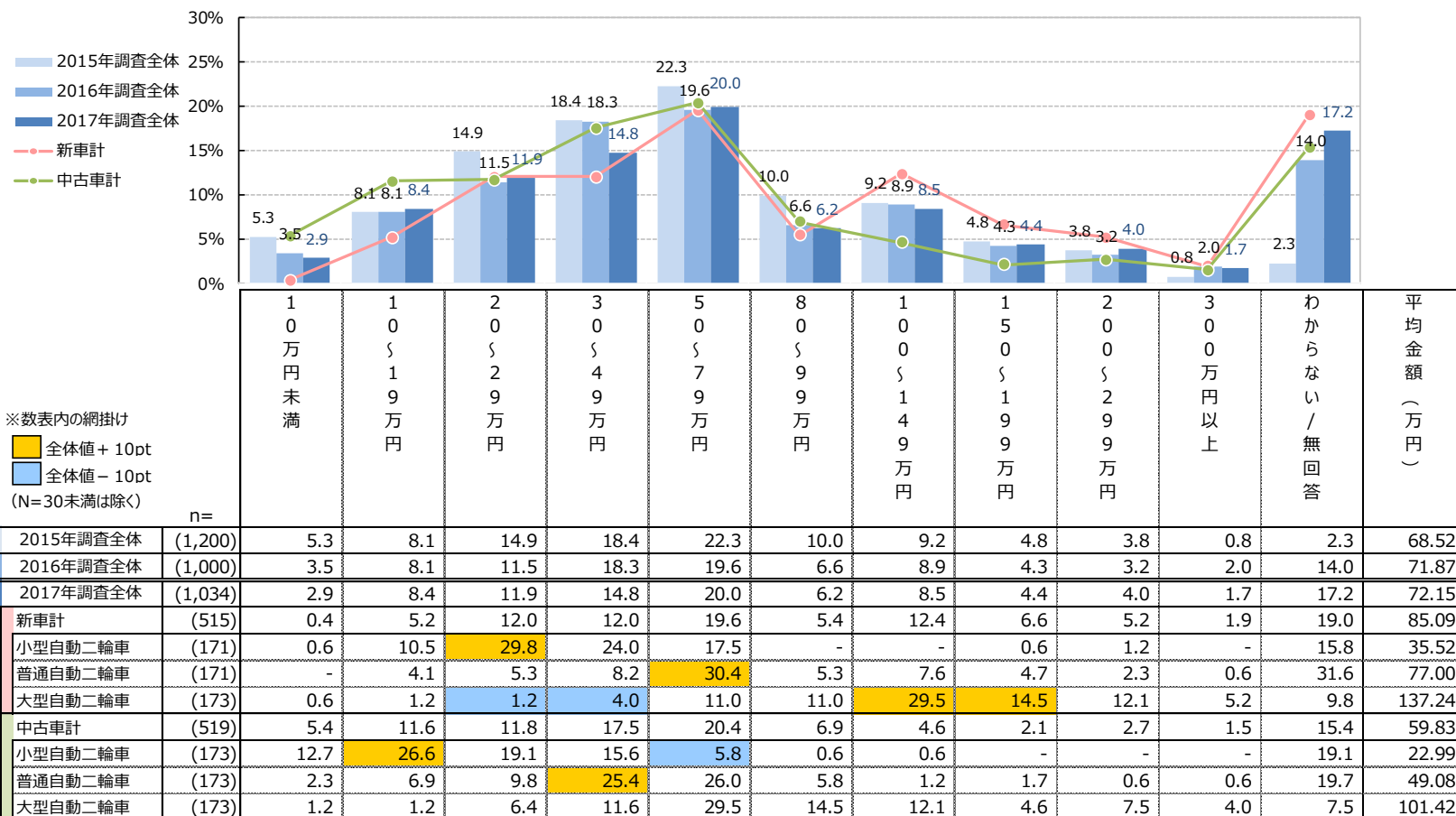
BUR2016		
※総台数で降順ソート		
メーカー	車種	総台数
ホンダ	PCX	12
ホンダ	フォルツァ・Z	11
ヤマハ	ドラッグスター400	11
ホンダ	CB1300Super Four	10
ホンダ	CB400	10
ホンダ	CB400Super Four	10
ホンダ	Dio110	8
ホンダ	スーパーカブ110	8
カワサキ	ZEPHYR400	8
カワサキ	ZZ-R1100	8
ホンダ	VTR250	7
ヤマハ	SR400	7
ヤマハ	マジスティ	7
スズキ	アドレスV125G	7
カワサキ	GPZ900R	7
カワサキ	Ninja 250R	7
ホンダ	400X	6
ヤマハ	グランドAXIS100	6
ヤマハ	シグナスX SR	6
スズキ	アドレスV125S	6
ホンダ	Ape	5
ホンダ	CB400Four	5
ホンダ	スティード400	5
ホンダ	リード125	5
ヤマハ	AXISトリート	5
ヤマハ	VMAX	5
ヤマハ	XJR1300	5
ヤマハ	XJR400R	5
スズキ	アドレス110	5
スズキ	アドレスV125	5
スズキ	スカイウェイブ250タイプS	5
カワサキ	エストレヤ	5
ホンダ	CB400F	4

現在所有バイクの購入金額

- 現在所有バイクの購入金額をみると、「50～79万円」が高くなっており、「20～29万円」から「50～79万円」がボリュームゾーンとなっている。
- 前回調査と比べ、「30～49万円」の割合が低くなっている。
- 「80～99万円」を境に新車計と中古車計のスコアポジションが反転。

Q4.あなたが現在主にお使いのバイクの購入金額をお知らせください。

[ベース：全数]



(%)

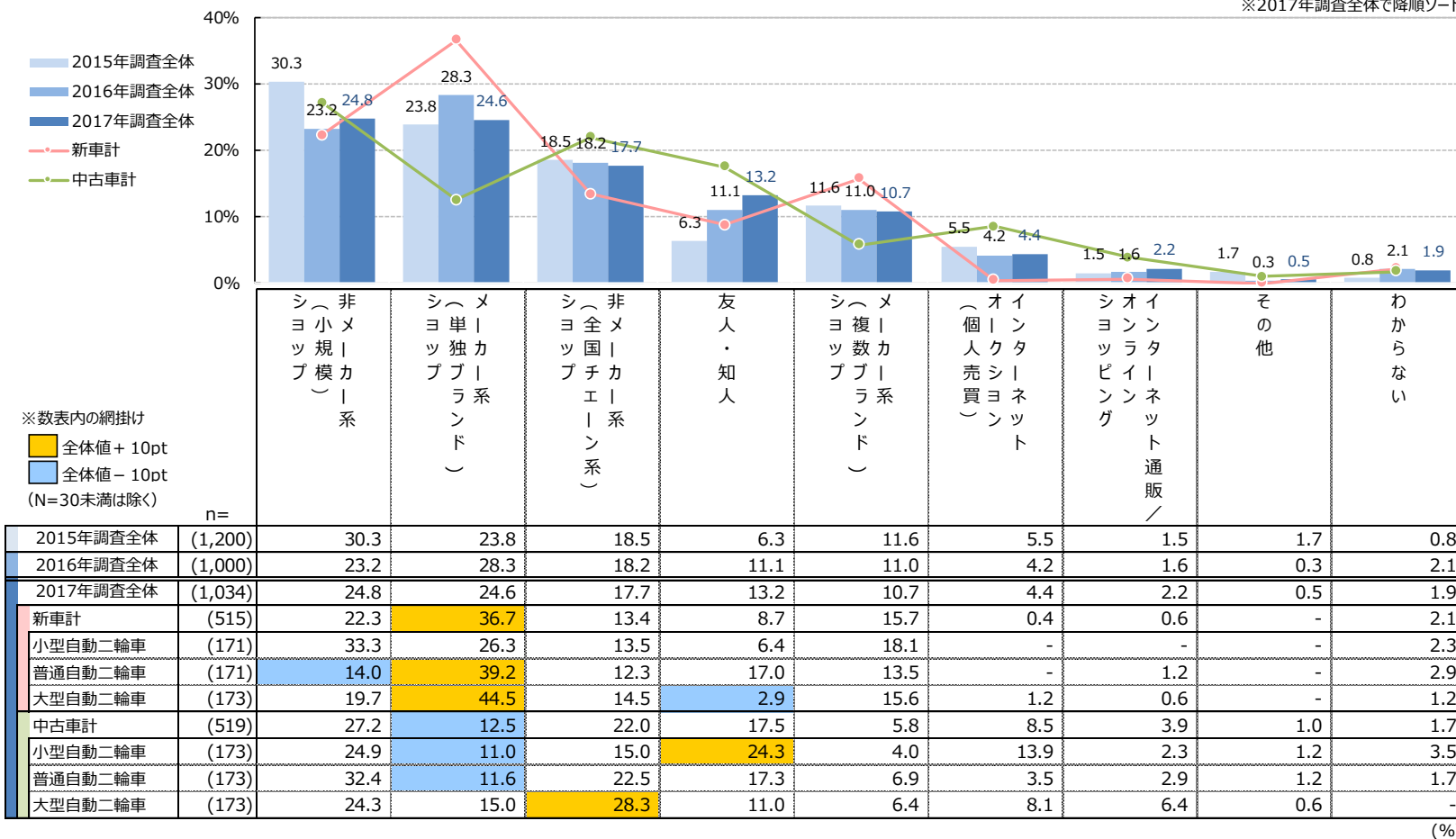
現在所有バイクの購入先

- 現在所有バイクの購入先をみると、「非メーカー系(小規模)ショップ」がトップ、次いで僅差で「メーカー系(単独ブランド)ショップ」となっている。以下、「非メーカー系(全国チェーン系)ショップ」「友人・知人」と続いている。
- 前回調査と比べ、「メーカー系(単独ブランド)ショップ」は減少。また、「友人・知人」が年々増加傾向となっている。
- 「メーカー系(単独ブランド)ショップ」では新車計が中古車計を大きく上回っている。

Q5.あなたが現在主にお使いのバイクを購入した際に、利用したお店をお知らせください。

[ベース：全数]

※2017年調査全体で降順ソート

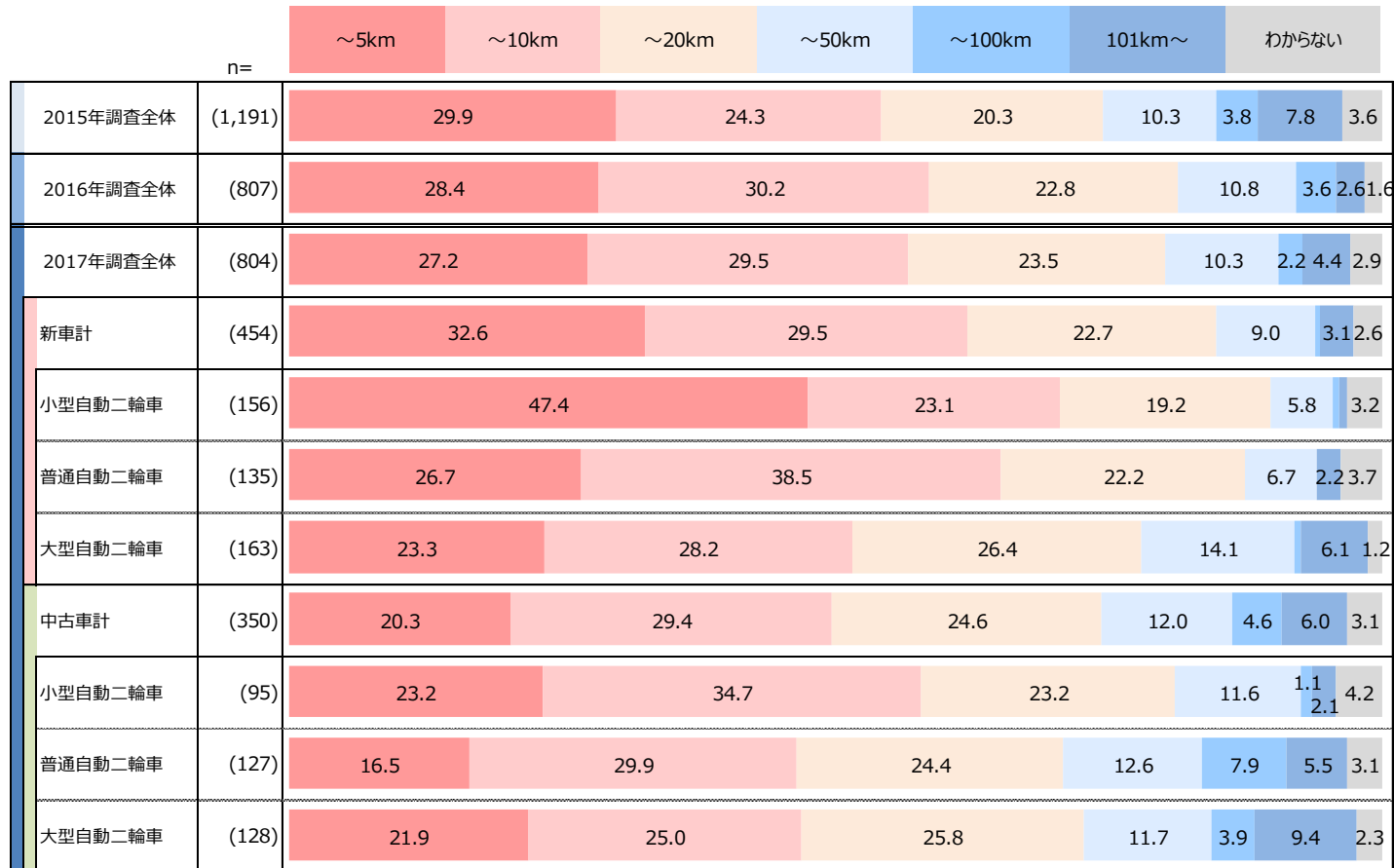


購入先から自宅までの距離

- 購入先から自宅までの距離をみると、「～10km」が高く、次いで「～5km」「～20km」「～50km」と続いている。
- 前回調査と比べ、「101km～」の割合が微増。
- 新車では、小型自動二輪車で「～5km」が顕著となっている。

Q6. 前問でお答えの【Q5の選択内容】から自宅までのおおよその距離として、最もあてはまるものをお知らせください。また、今後バイクを購入する上で、実際に現車を確認に行ける（見に行ける）「許容範囲」の距離として最もあてはまるものをお知らせください。【購入先から自宅まで】

[ベース：ショップ購入者]



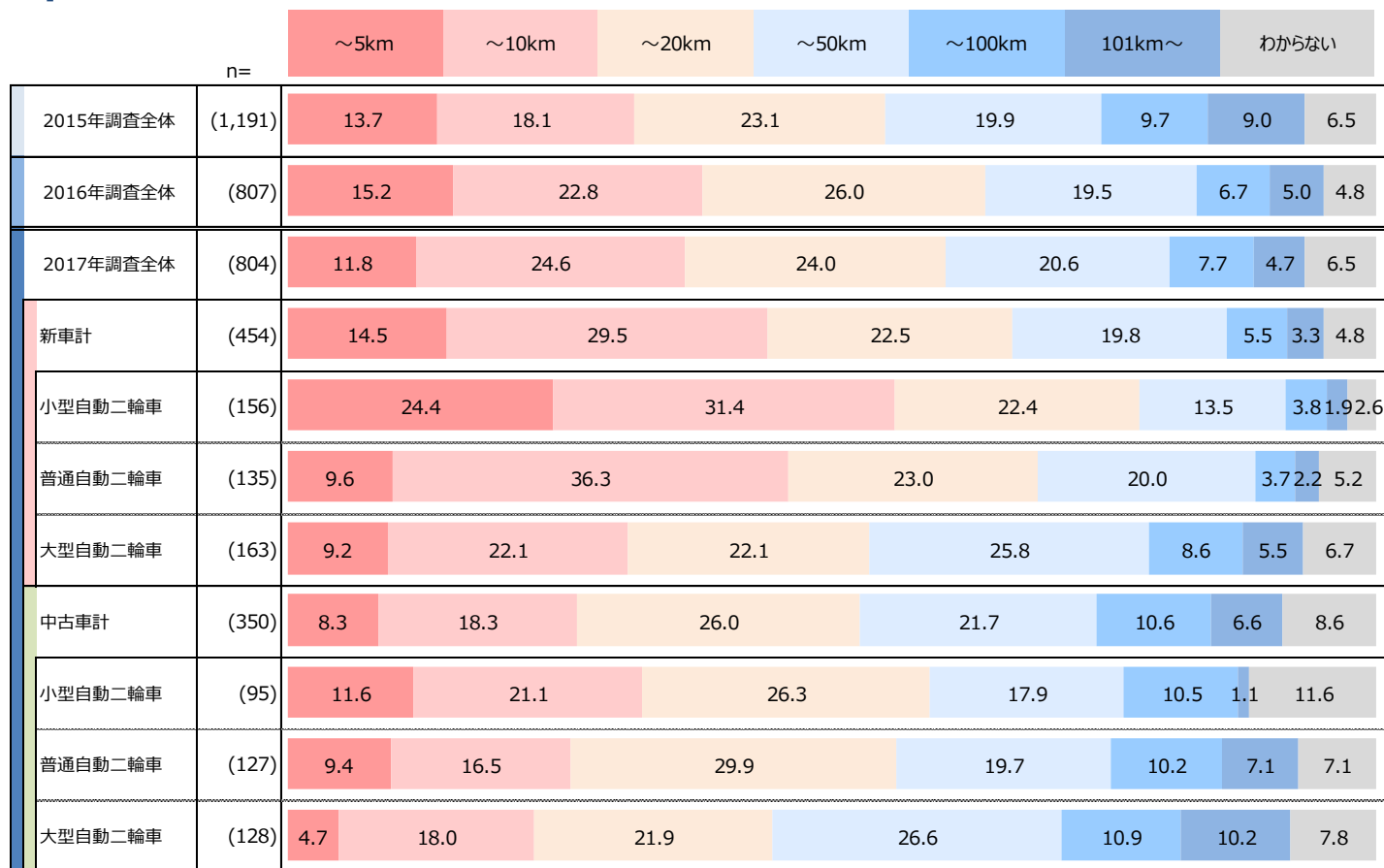
※1%未満のグラフスコアは非表示 (%)

自宅と販売店（現車確認）の許容距離

- 自宅と販売店(現車確認)の許容距離をみると、「～10km」が高く、次いで「～20km」「～50km」「～5km」と続いている。
- 前回調査と比べ、「～5km」の割合が減少している。
- 新車では小型自動二輪車で「～5km」、普通自動二輪車で「～10km」が顕著。

Q6.前問でお答えの【Q5の選択内容】から自宅までのおおよその距離として、最もあてはまるものをお知らせください。また、今後バイクを購入する上で、実際に現車を確認に行ける（見に行ける）「許容範囲」の距離として最もあてはまるものをお知らせください。【現車確認の許容範囲の距離】

[ベース：ショップ購入者]



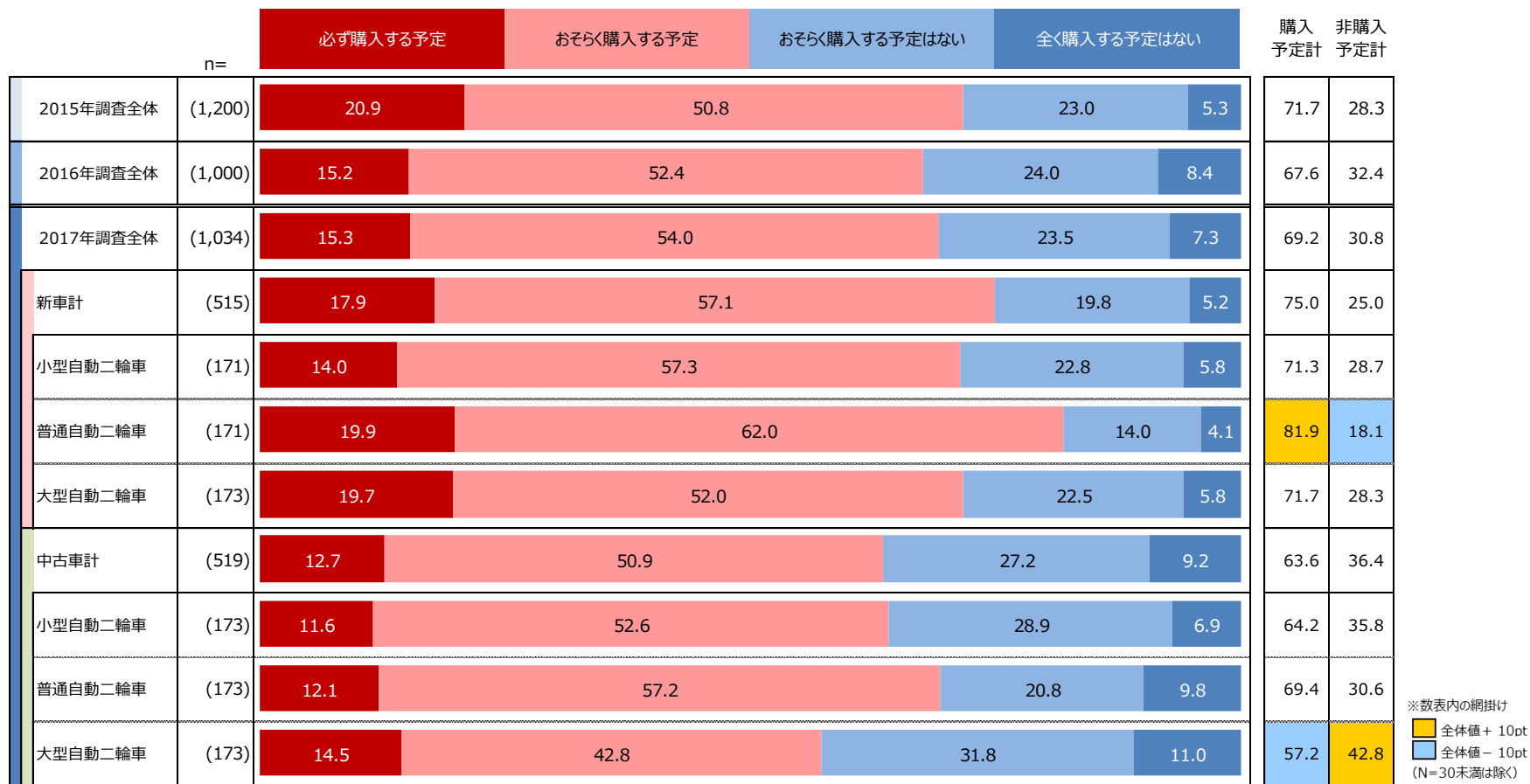
※1%未満のグラフコアは非表示 (%)

今後のバイク購入予定

- 今後のバイク購入予定をみると、購入予定計で7割弱を占めている。
- 前回調査と比べ、購入予定の割合はやや回復傾向。
- 新車では、普通自動二輪車で購入予定計が8割以上と高い。

Q7.あなたは今後、新たにバイクを購入する予定はありますか。

[ベース：全数]



※1%未満のグラフスコアは非表示 (%)

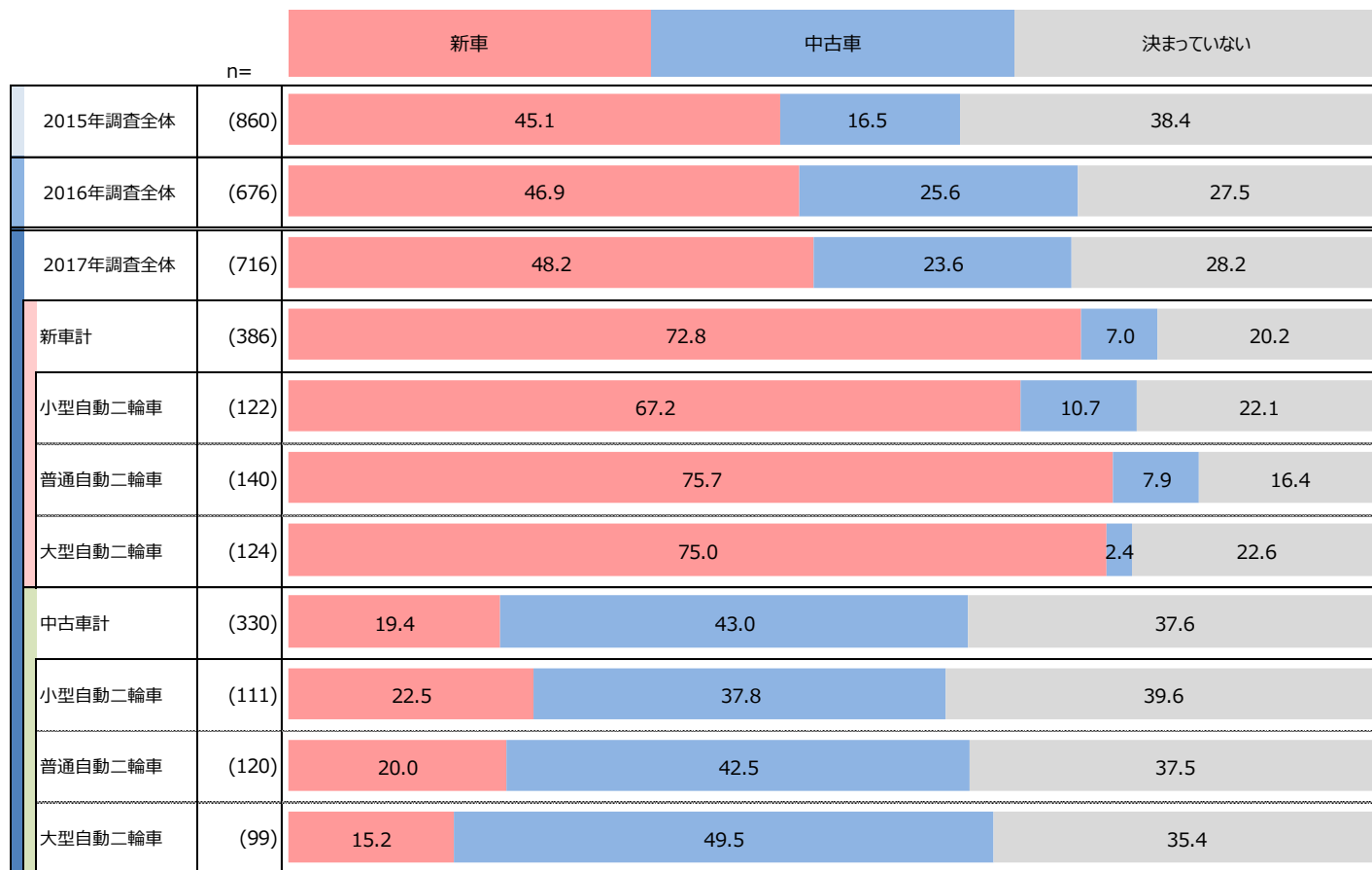
※数表内の網掛け
■ 全体値 + 10pt
■ 全体値 - 10pt
 (N=30未満は除く)

次回購入予定バイクの種類

- 次回購入予定バイクの種類をみると、「新車」が4割以上と高く、「中古車」は2割台となっている。
- 前回調査と比べ、「新車」の割合が増加している。

Q13.あなたが次回購入を予定しているバイクの種類をお知らせください。

[ベース：購入予定者]



※1%未満のグラフスコアは非表示 (%)

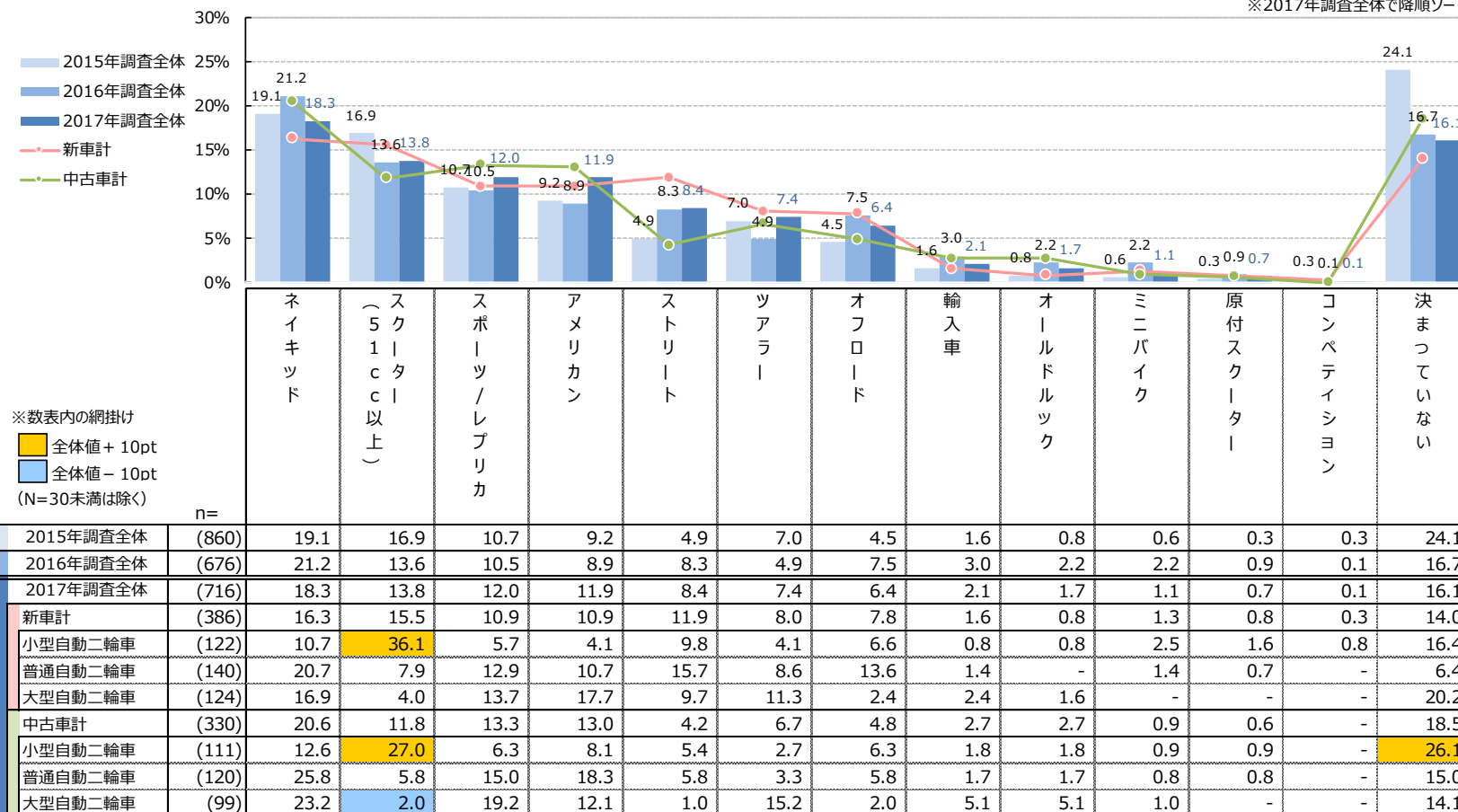
次回購入予定バイクのボディタイプ

- 次回購入予定バイクのボディタイプをみると、「ネイキッド」がトップ、次いで「スクーター(51cc以上)」「スポーツ/レプリカ」「アメリカン」と続いている。
- 前回調査と比べ、「ネイキッド」「オフロード」が減少、「スポーツ/レプリカ」「アメリカン」「ツアラー」が増加している。

Q15.あなたが次回購入を予定しているバイクのボディタイプをお知らせください。

[ベース：購入予定者]

※2017年調査全体で降順ソート



(%)

購入バイク先行者の各ステップにかかった時間

- 購入バイク先行者の各ステップにかかった時間を全体でみると、【情報収集～購入車種の決定】では「3ヶ月より長い期間」の割合が高く、以降のステップでは「0日」が2割前後となっている。

Q18. ■「どのバイクを購入するか」が先に決まった方にお伺いいたします。あなたが現在主にお使いのバイクを購入する際、各ステップにかかった時間をそれぞれお知らせください。

[ベース：購入バイク先行者]

全体

	n=	前（0 スし日 テて ッい プない とい 同/ 時）	3 日 以 内	1 週 間 以 内	2 週 間 以 内	1 ヶ 月 間 以 内	3 ヶ 月 間 以 内	3 ヶ 月 よ り 長 い 期 間
情報収集～ 購入車種の決定	(846)	18.8	7.4	10.4	7.7	16.0	13.8	25.9
車種の決定～ 購入店舗の決定	(846)	23.2	7.4	13.6	11.2	17.8	11.8	14.9
購入店舗の決定～ 店舗への見積・問合せ	(846)	25.2	9.9	15.4	13.7	17.5	7.8	10.5
見積・問合せ～ 店舗への来店・契約	(846)	27.1	11.7	16.4	12.3	17.4	6.5	8.6
契約～納車	(846)	21.7	9.6	18.1	17.7	15.5	8.5	8.9

(%)

購入バイク先行者の購入時に必要とする情報

- 購入バイク先行者の購入時に必要とする情報を全体でみると、【情報収集～購入車種の決定】で「購入候補車種のイメージやボディサイズ」「購入候補車種の基本スペック」、【車種の決定～購入店舗の決定】で「購入候補車種の販売価格相場」が高く、以降のステップでは「購入候補物件の支払い総額」がトップとなっている。

Q19. ■「どのバイクを購入するか」が先に決まった方にお伺いいたします。あなたが現在主にお使いのバイクを購入する際、各ステップでどのような情報が必要になりましたか。（いくつでも）

【ベース：購入バイク先行者】

全体

	n=	購入候補車種のイメージやボディサイズ	購入候補車種の基本スペック	購入候補車種の販売価格相場	購入候補物件の車両状態	購入候補物件の支払い総額	購入候補物件の付帯サービス（保証・整備等）	店舗情報（営業時間・立地等）	店舗情報（店舗実績・ユーザレビュー等）	点検やメンテナンスのスケジュール	その他
情報収集～購入車種の決定	(846)	64.8	52.1	43.1	28.3	26.2	7.9	8.9	6.9	4.4	1.2
車種の決定～購入店舗の決定	(846)	31.0	25.8	33.2	31.6	29.3	16.5	22.2	13.7	7.3	1.8
購入店舗の決定～店舗への見積・問合せ	(846)	22.1	17.6	25.1	28.0	36.3	20.8	23.3	13.5	9.3	2.1
見積・問合せ～店舗への来店・契約	(846)	20.4	16.0	20.8	24.0	38.4	22.7	22.5	13.1	11.8	1.9
契約～納車	(846)	18.0	13.2	16.9	19.6	29.6	18.0	18.3	10.8	23.8	2.6

(%)

購入店舗先行者の各ステップにかかった時間

- 購入店舗先行者の各ステップにかかった時間を全体でみると、どのステップでも「0日」が最も高くなっており、特に【情報収集～購入店舗の決定】【店舗の決定～購入車種の決定】では4割を超えている。

Q20. ■「どの店舗で購入するか」が先に決まった方にお伺いいたします。あなたが現在主にお使いのバイクを購入する際、各ステップにかかった時間をそれぞれお知らせください。

[ベース：購入店舗先行者]

全体

	n=	前（0 スし日 テて ッい プな とい 同/ 時）	3 日 以 内	1 週 間 以 内	2 週 間 以 内	1 ヶ 月 間 以 内	3 ヶ 月 間 以 内	3 ヶ 月 よ り 長 い 期 間
情報収集～ 購入店舗の決定	(188)	40.4	9.0	10.6	10.6	10.6	5.9	12.8
店舗の決定～ 購入車種の決定	(188)	41.5	9.0	13.8	12.2	8.0	4.3	11.2
購入車種の決定～ 店舗への見積・問合せ	(188)	36.2	14.9	13.8	10.1	11.2	5.9	8.0
見積・問合せ～ 店舗への来店・契約	(188)	35.1	18.1	14.4	11.7	8.0	5.9	6.9
契約～納車	(188)	26.1	10.6	12.8	22.3	13.8	8.0	6.4

(%)

購入店舗先行者の購入時に必要とする情報

- 購入店舗先行者の購入時に必要とする情報を全体でみると、【情報収集～購入店舗の決定】で「購入候補車種のイメージやボディサイズ」、【店舗の決定～購入車種の決定】で「購入候補車種の基本スペック」、【購入車種の決定～店舗への見積・問合せ】以降で「購入候補物件の支払い総額」が高くなっている。

Q21. ■「どの店舗で購入するか」が先に決まった方にお伺いいたします。あなたが現在主にお使いのバイクを購入する際、各ステップでどのような情報が必要になりましたか。（いくつでも）

[ベース：購入店舗先行者]

全体

	n=	購入候補車種のイメージやボディサイズ	購入候補車種の基本スペック	購入候補車種の価格相場	購入候補物件の車両状態	購入候補物件の支払い総額	購入候補物件の付帯サービス（保証・整備等）	店舗情報（営業時間・立地等）	店舗情報（店舗実績・ユーザレビュー等）	点検やメンテナンスのスケジュール	その他
情報収集～購入店舗の決定	(188)	43.6	32.4	27.1	22.3	20.2	11.2	25.0	13.3	9.0	4.8
店舗の決定～購入車種の決定	(188)	26.6	34.0	31.4	29.8	23.4	10.1	12.8	6.4	3.7	3.2
購入車種の決定～店舗への見積・問合せ	(188)	17.0	21.3	30.3	25.0	34.0	16.0	11.2	5.3	8.0	2.7
見積・問合せ～店舗への来店・契約	(188)	16.0	16.0	27.1	24.5	31.9	16.0	13.8	5.3	9.0	2.7
契約～納車	(188)	14.4	15.4	17.6	19.7	25.5	17.0	15.4	3.7	15.4	3.7

(%)

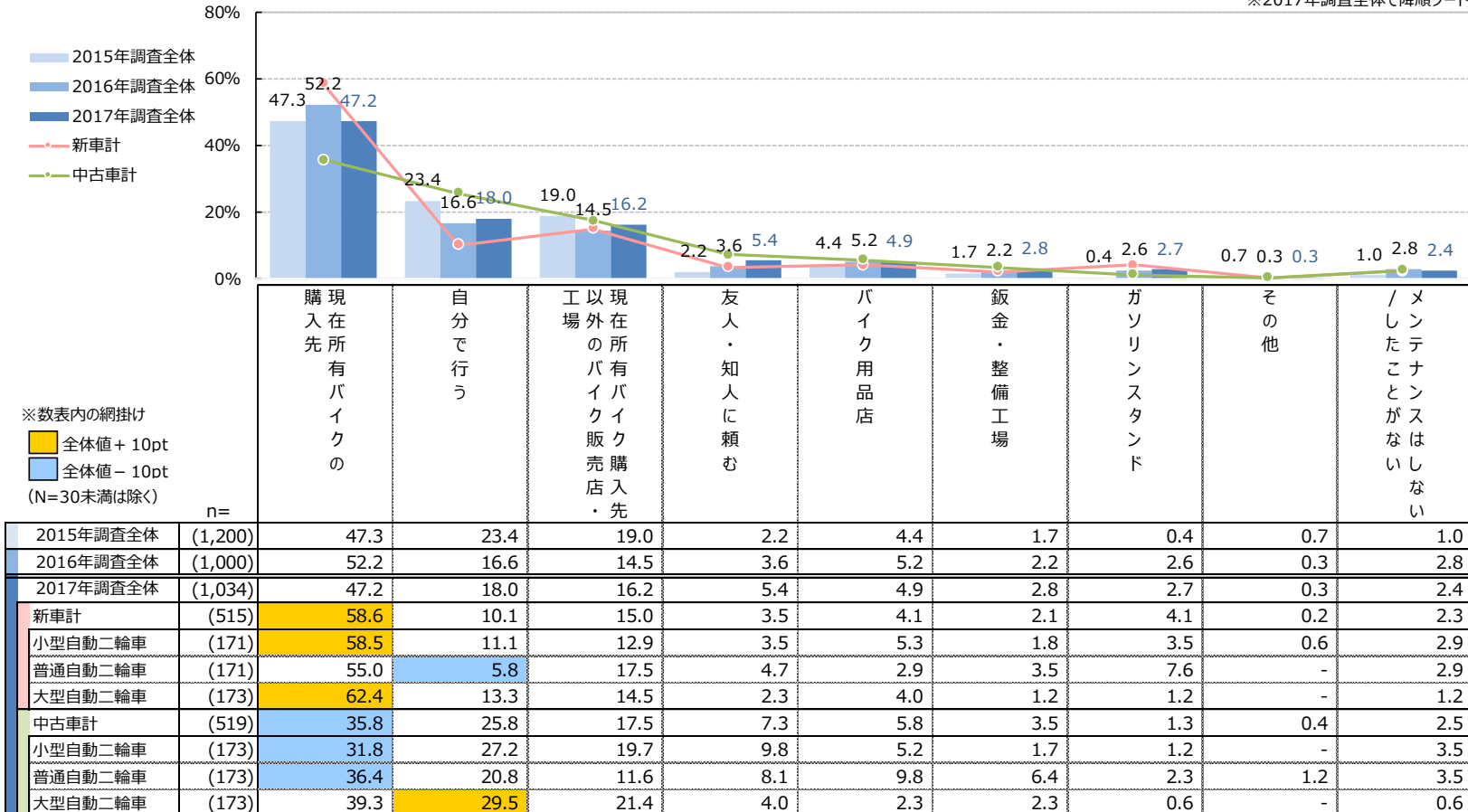
現在所有バイクのメンテナンス・修理先

- 現在所有バイクのメンテナンス・修理先をみると、「現在所有バイクの購入先」が高く、次いで「自分で行う」「現在所有バイク購入先以外のバイク販売店・工場」と続いている。
- 前回調査と比べ、「現在所有バイクの購入先」が減少している。
- 新車計では「現在所有バイクの購入先」、中古車計では「自分で行う」がそれぞれ高い。

Q25.あなたが現在主にお使いのバイクのメンテナンスや修理先として、最もあてはまるものをお知らせください。

[ベース：全数]

※2017年調査全体で降順ソート



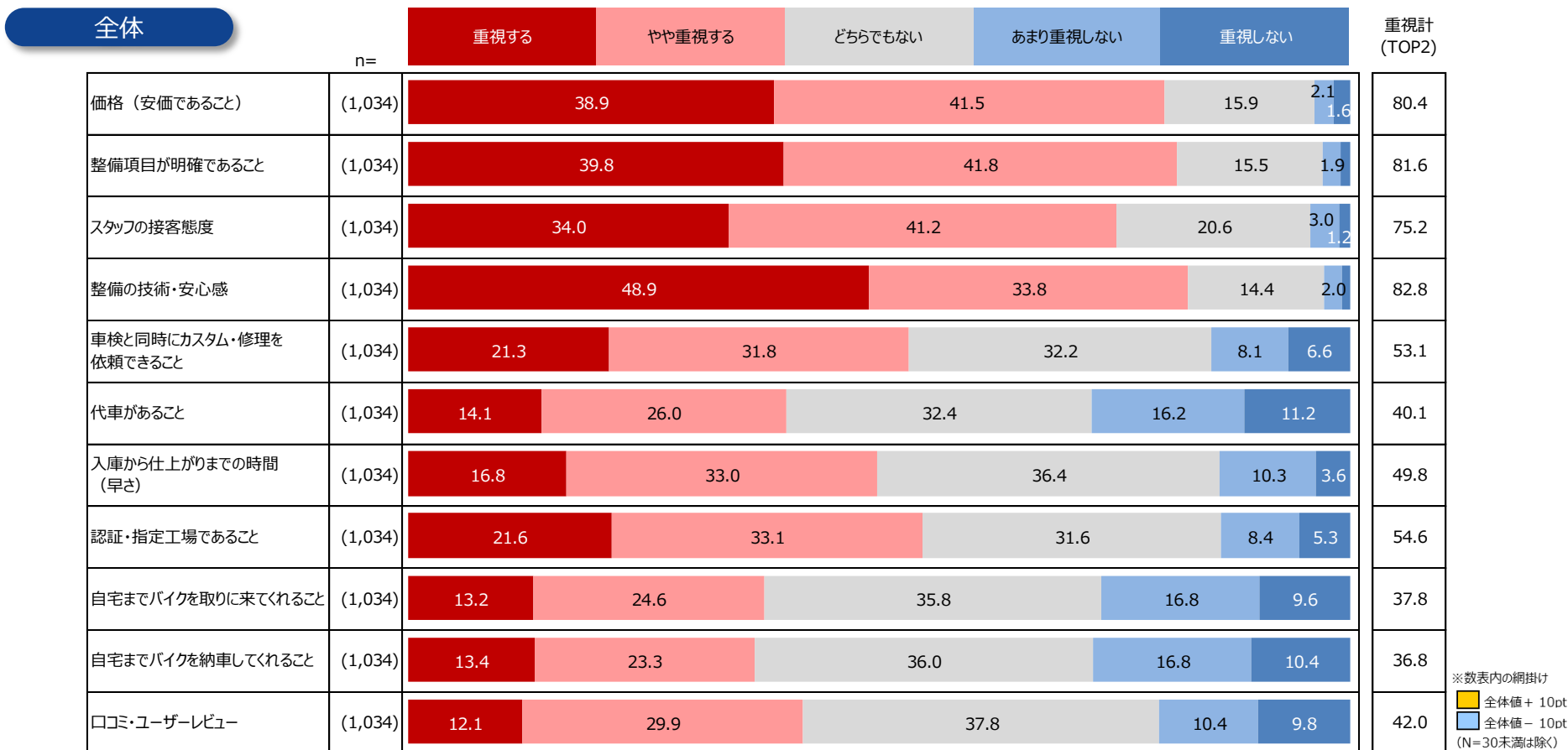
(%)

整備・車検店舗決定時の重視点

- 整備・車検店舗決定時の重視点を全体で見ると、重視計では「整備の技術・安心感」が高く、次いで「整備項目が明確であること」「価格(安価であること)」「スタッフの接客態度」「認証・指定工場であること」が続いており、特にトップの「整備の技術・安心感」では「重視する」が5割弱を占めている。

Q29.あなたが整備や車検を依頼する店舗・工場を決定する際に重視する点について、それぞれお知らせください。

[ベース：全数]



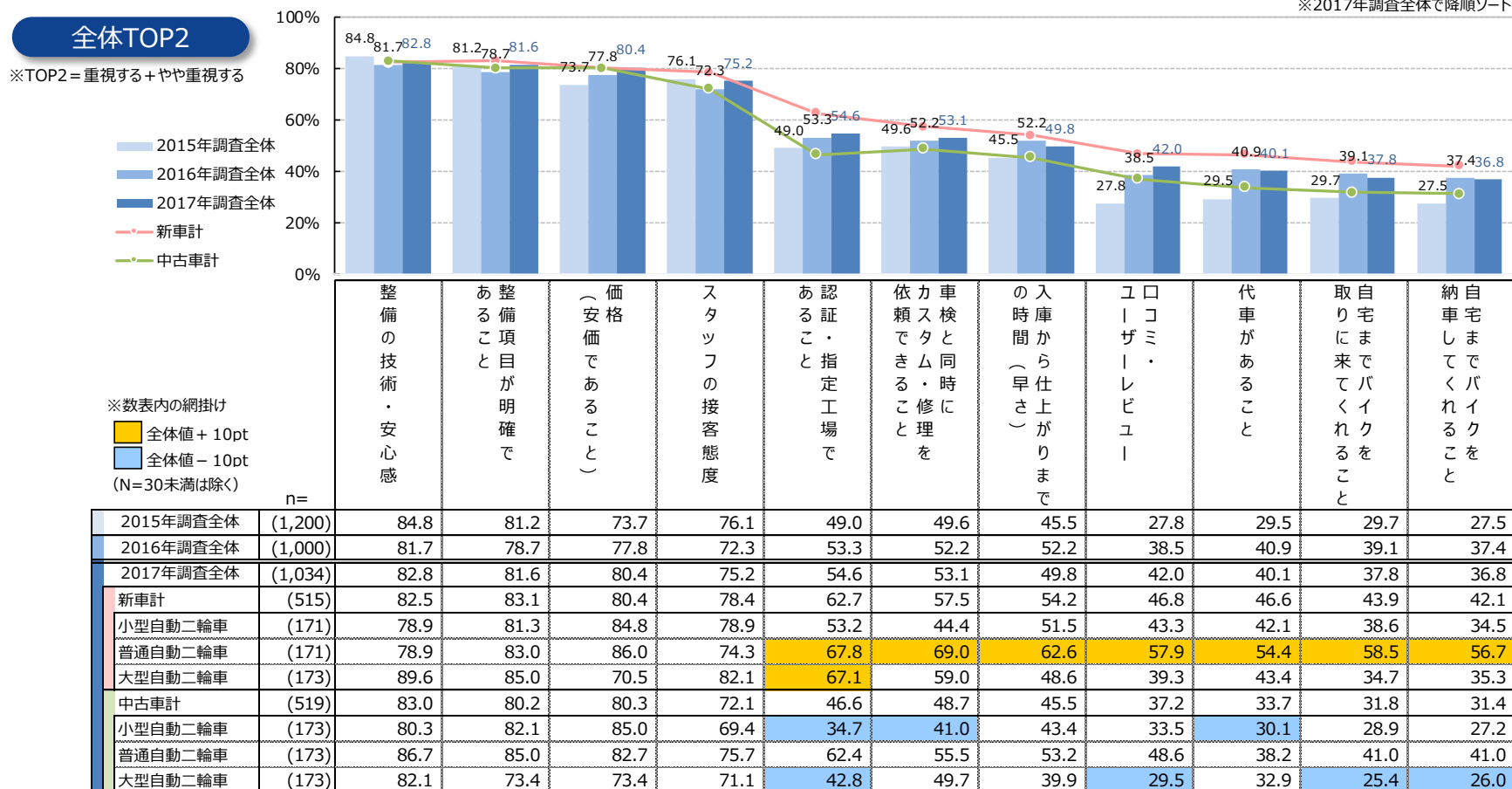
※1%未満のグラフスコアは非表示 (%)

整備・車検店舗決定時の重視点_TOP2

- 整備・車検店舗決定時の重視点を全体TOP2でみると、前回調査と比べ、上位項目のスコアは上昇している。
- 新車の普通自動二輪車では総じて重視度が高く、特に「認証・指定工場であること」以降のスコアが顕著となっている。

Q29.あなたが整備や車検を依頼する店舗・工場を決定する際に重視する点について、それぞれお知らせください。

[ベース：全数]



(%)

県外からの中古バイク購入・購入検討経験

- 県外からの中古バイク購入・購入検討経験をみると、購入検討あり計で6割を超えている。
- 前回調査と比べ、購入検討あり計は同率となっている。
- 新車の普通自動二輪車で購入検討あり計が7割を超えている。

Q31.これまでに、ご自身が居住している都道府県外（＝現車確認に行くのが難しいエリア）にある中古車バイクの購入・購入検討をしたことがありますか。

[ベース：全数]

n=		現車の確認無しで 購入したことがある	現車の確認をしてから 購入したことがある	購入したことは無いが、 検討したことがある	購入も検討も したことがない	購入検討 あり計 (TOP3)
2015年調査全体	(1,200)	14.7	19.7	17.4	48.3	51.8
2016年調査全体	(1,000)	19.5	24.9	17.6	38.0	62.0
2017年調査全体	(1,034)	18.3	24.5	19.2	38.0	62.0
新車計	(515)	17.3	26.0	15.9	40.8	59.2
小型自動二輪車	(171)	13.5	18.1	17.5	50.9	49.1
普通自動二輪車	(171)	19.9	36.3	17.0	26.9	73.1
大型自動二輪車	(173)	18.5	23.7	13.3	44.5	55.5
中古車計	(519)	19.3	22.9	22.5	35.3	64.7
小型自動二輪車	(173)	17.3	19.7	25.4	37.6	62.4
普通自動二輪車	(173)	16.2	31.8	22.0	30.1	69.9
大型自動二輪車	(173)	24.3	17.3	20.2	38.2	61.8

※数表内の網掛け
■ 全体値 + 10pt
■ 全体値 - 10pt
 (N=30未満は除く)

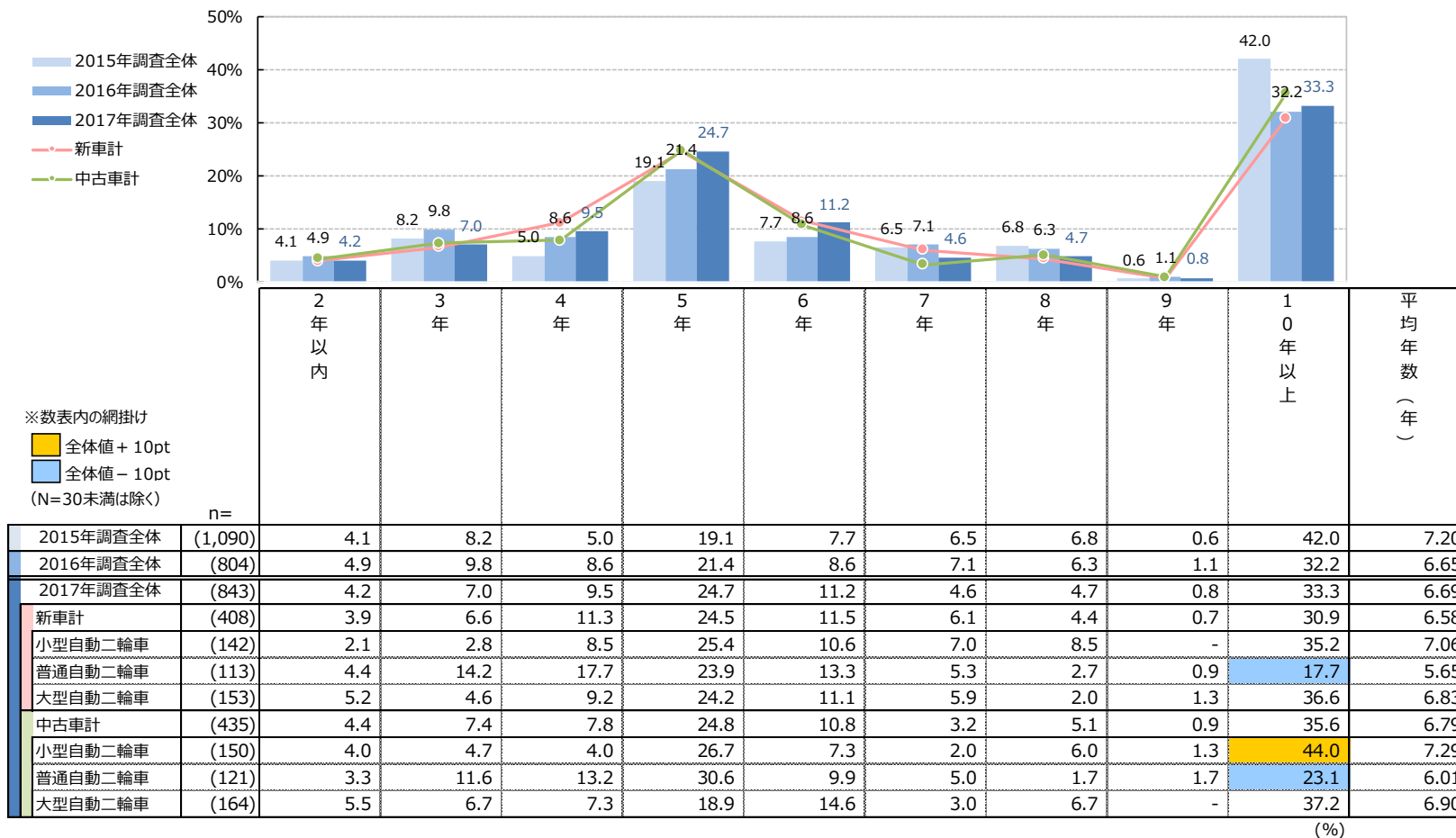
※1%未満のグラフスコアは非表示 (%)

バイクの買い替えサイクル〔平均年数〕

- バイクの買い替えサイクル〔平均年数〕をみると、「10年以上」が3割以上と高く、次いで「5年」「6年」と続いている。平均年数は6.69年。
- 前回調査と比べ、買い替えサイクルがやや長くなっている模様。
- 中古車の小型自動二輪車で「10年以上」が4割を超えている。

Q38.あなたのバイクの買い替えサイクルについて、あてはまるものをそれぞれお知らせください。【平均的な年数（買い替えているサイクル）】

[ベース：以前バイク所有者]

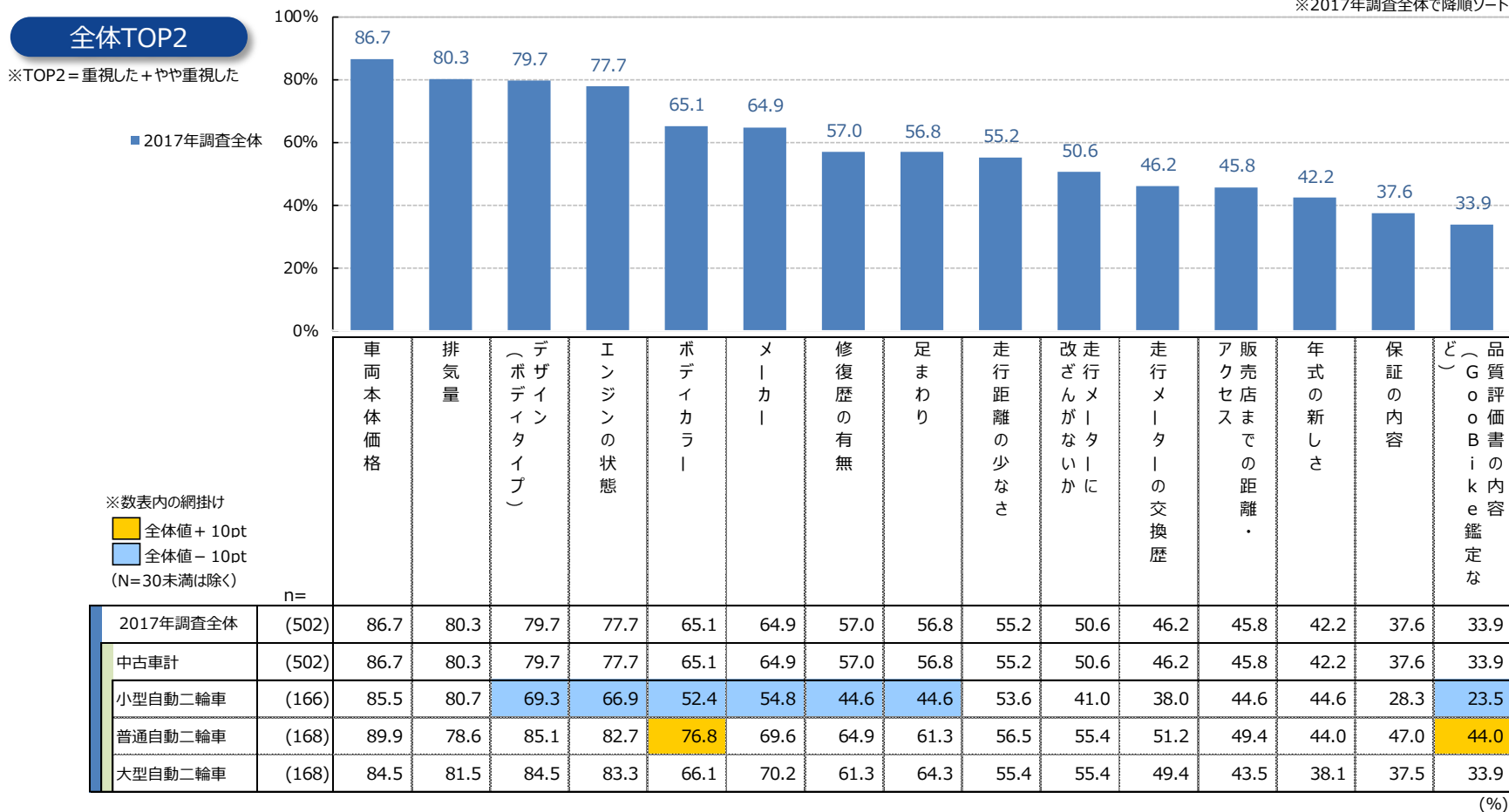


中古バイク購入時の重視点_TOP2

- 中古バイク購入時の重視点を全体TOP2でみると、「車両本体価格」がトップ、次いで「排気量」「デザイン(ボディタイプ)」「エンジンの状態」と続いている。
- 中古車の普通自動二輪車で「ボディカラー」「品質評価書の内容」が顕著。また、総じて小型自動二輪車のスコアが低くなっている。

Q39. ■中古バイク購入者の方のみお聞きします。あなたが現在主にお使いの中古バイクを購入する際、以下の項目をどの程度重視しましたか。

[ベース：中古バイク購入者（「その他」除く）]

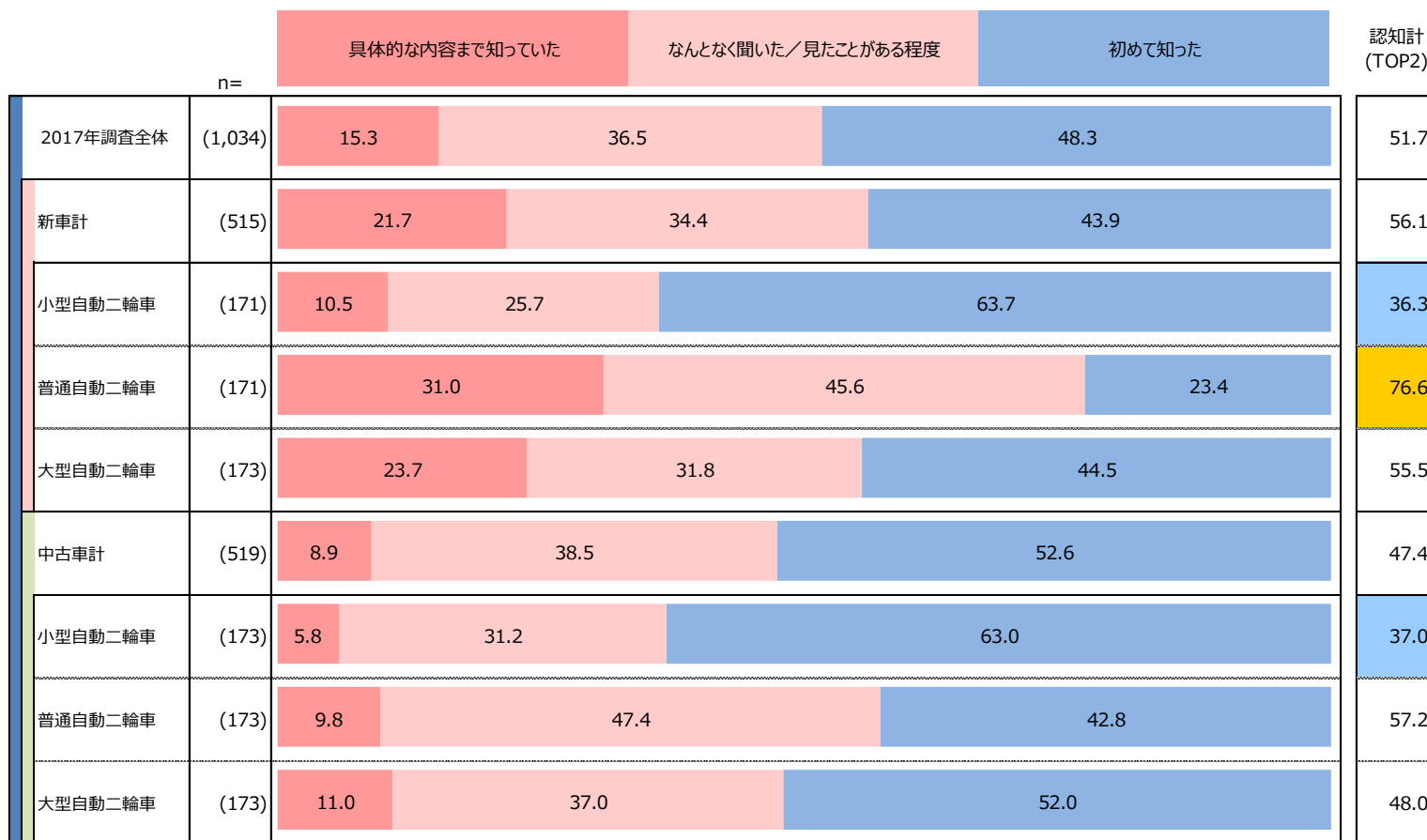


走行距離表示の区分認知

- 走行距離表示の区分認知をみると、認知計で過半数を超えている。
- 新車の認知が中古車よりも高くなっており、特に新車の普通自動二輪車で7割を超えている。

Q40.あなたは、バイクの走行距離の表示が「実走行」、「メーター交換」、「メーター減算」、「走行距離疑義」の4区分に分かれていることをご存知でしたか。

[ベース：全数]



※数表内の網掛け
■ 全体値 + 10pt
■ 全体値 - 10pt
 (N=30未満は除く)

※1%未満のグラフスコアは非表示 (%)

ご覧いただいたレポートは、以下のサイトで公開しています。

「PROTO総研/カーライフ」

URL: <http://protosouken.com/>

「ゲーネット」リサーチ

URL : <http://www.goo-net.com/business/index.html>

- レポートの総合版
- 各種クロス集計表やローデータ

に関するお問い合わせ・ご要望は、下記までお願い致します。

株式会社プロトコーポレーション

ITソリューション4部

担当：渡邊・加賀

Tel. 03-3830-7200

e-mail research@proto-g.co.jp